

No. DP 16-002

## SSPJ Discussion Paper Series

地域間サービス価格差と生産性格差

徳井 丞次／水田 岳志

2017年3月



Grant-in-Aid for Scientific Research (S) Gran Number 16H06322 Project

### **Service Sector Productivity in Japan**

Institute of Economic Research  
Hitotsubashi University

2-1 Naka, Kunitachi, Tokyo, 186-8603 JAPAN

<http://sspj.ier.hit-u.ac.jp/>

本論文は、独立行政法人経済産業研究所との共同研究による成果報告として、RIETI ディスカッションペーパー17-J-012 としても公表されている。

## 地域間サービス価格差と生産性格差<sup>1</sup>

徳井丞次（信州大学・経済産業研究所）

水田岳志（一橋大学経済研究所）

### 要 旨

本研究では、サービス分野の地域間価格差を計測し、都道府県別産業生産性（R-JIP）データベースの地域間生産性格差を再計算した。R-JIP データベースでは、労働投入の属性別構成とそれに対応する賃金水準情報を用いて地域別の労働投入の質格差を反映させている。その一方で、産出側を計測する産業別付加価値の実質化に地域的な物価水準格差をこれまで考慮しないでいたことが、生産性格差計測でどの程度バイアスを生じさせていたかを評価するためである。われわれは、総務省統計局「小売物価統計調査」の地域別のサービス価格の品目別データを基に、サービス分野の各産業別（建設、電気・ガス・水道、不動産、運輸・通信、その他の民間サービス）に地域間価格差を各年代で推計し、それを使って地域間生産性格差を再計算した。推計方法は、Country-Product-Dummy (CPD) Method という国際間の絶対的購買力平価の推計に使われる方法を、日本の都道府県間のデータに当てはめた。再計算の結果、2009 年では地域間 TFP 格差指数の標準偏差が 0.079 から 0.069 へと約 13 パーセント縮小した。また導出された地域間物価水準格差指数を使って、国際経済間で成立するバラッサ・サミュエルソン効果が、日本の地域経済間でも成り立つかどうかを検証した。

キーワード：地域間価格差、地域間生産性格差、絶対的購買力平価

JEL classification: L80, O47, R11

---

<sup>1</sup>本稿は、独立行政法人経済産業研究所におけるプロジェクト「地域別・産業別データベースの拡充と分析－地方創生のための基礎データ整備－」の成果の一部である。本稿の原案に対して、経済産業研究所ディスカッション・ペーパー検討会の方々から多くの有益なコメントを頂いた。ここに記して、感謝の意を表したい。

## 1. はじめに

都道府県別産業生産性 (R-JIP) データベースは、47 都道府県、23 産業分類について実質付加価値、労働投入量 (マンアワー) と質と資本サービスの投入を、1970 年から最近年まで総合的に計測するデータとして、2012 年版から公開されている<sup>2</sup>。これまで発表されてきた類似の地域版データとは異なる、R-JIP データベースの特色の一つが、労働投入の属性別構成と、それに対応する賃金水準情報を用いて、地域別の労働投入の質格差を計測していることである<sup>3</sup>。

その一方で、産出側を計測する産業別付加価値の実質化には、全国版の JIP データベースからデフレーターが作成され、地域的な物価水準格差は考慮されないままであった。このことは、とりわけサービス分野の生産性格差計測に無視できないバイアスを生じさせている可能性がある。なぜなら、サービス産業では「消費と生産の同時性」があることから、地域間を越えての生産物の取引は限定される一方で、労働集約的であることから地域別の労働市場の特性を反映しやすいと考えられるからである。現状の R-JIP データベースでは、労働投入面で地域特性を反映させているにもかかわらず、サービス産業の地域間物価差が考慮されていないからである。

そこで、われわれは、総務省統計局が「小売物価統計調査」で収集してきた、都道府県別のサービス価格の品目別データを基に、サービス分野の各産業別 (建設、電気・ガス・水道、不動産、運輸・通信、その他の民間サービス) に地域間価格差を各年代で推計し、それを使って地域間生産性格差を再計算した<sup>4</sup>。推計方法は、Rao and Timmer (2000) の Country-Product-Dummy Method という国際間の絶対的購買力平価の推計に使われる方法を、日本の都道府県間のデータに当てはめて使っている。

また、地域間サービス価格差を反映する前の地域間 TFP 格差指数と反映後の指数との差から、ツルンキビスト式の地域間物価水準格差指数が求められる。これを使って、国際経済間で成立するバラッサ・サミュエルソン効果が、日本の地域経済間でも成り立つかどうかを検証した。

続く第 2 節では、地域間サービス価格差の計測方法とその結果を説明する。第 3 節では、計測された地域間価格差を考慮して再計算を行った生産性分析の結果を報告する。第 4 節では、生産性分析の副産物として作成された地域間価格差指数と地域間の労働生産性格差を相関をみることによって、国内版バラッサ・サミュエルソン効果の成立の有無を報告する。

## 2. 地域間サービス価格差の計測

国際間で生産性の絶対水準比較を行うためには、異なる通貨を使用していることから価

---

<sup>2</sup> 経済産業研究所ウェブサイト <http://www.rieti.go.jp/jp/database/r-jip.html> を参照。

<sup>3</sup> 都道府県別産業生産性 (R-JIP) データベースの特色と作成方法については、徳井ほか (2013) を参照。

<sup>4</sup> 小売価格のデータは、各都道府県の県庁所在地で調査されたものを使っている。

格換算の問題が生じる。貿易取引によって長期的には価格裁定が成り立つ限りはこの問題は長期均衡為替レートの計算に帰着するが、「非貿易財」の存在がこの問題をより複雑にする。一方、われわれの課題である同一国内・多地域間の場合には、国内の物流を通じて地域間の価格裁定が成り立つ財貨については価格差調整の必要は生じないが、同一国内の地域間にも「非貿易財」に相当するものがあれば、国際経済の「非貿易」財の場合と同様の問題が生じる。サービス産業では一般に「消費と生産の同時性」が言われ、その多くで地域間取引による価格裁定が成り立ちにくいと予想される。

そこで、われわれの課題は地域間サービス価格差の指数を作成することになるが、その方法には国際経済学の「絶対的購買力平価」の計測方法がそのまま応用できる。各国の個別品目の価格を調査して、回帰分析を使ってそのデータから「絶対的購買力平価」を作成する Rao and Timmer (2000)の Country-Product-Dummy Method (以下、CPD 法)を使う。また、地域ごとの個別品目の価格に関しては、総務省統計局の「小売物価統計調査」が都道府県別・品目別の価格データを継続的に調査しておりこれを使う。もちろん長い年月の間には「小売物価統計調査」の調査品目は品目入れ替えによって変化しており、また品目によっては全都道府県で調査ができないものもある可能性があるが、CPD 法の利点の一つは、そのような品目入れ替え、地域によるデータ欠落を厭わないことである。また、「小売物価統計調査」では調査品目を詳細に指定することによって対象品目の品質の同質性を確保する努力がなされている。サービス分野の品目について、品質の同質性確保がどの程度なされているかはやや疑問があるが、ここではこの問題には深入りしないことにしよう。

CPD 法を使ういま一つの利点は、必要となるデータが品目ごとの価格データのみで、通常の方法の指数作成では必要となる品目ごとのシェアのデータが必要でないことである。そのためには、CPD 法特有の仮定が置かれるが、それは次の式で表される。

$$(1) \quad p_{ri} = \pi_r^* \cdot \eta_i^* \cdot v_{ri}^*$$

$p_{ri}$  = 都道府県 r の品目 i の価格

$\pi_r^*$  = R-JIP 産業分類レベルの地域間物価水準比

$\eta_i^*$  = R-JIP 産業分類内の品目間の相対価格

$v_{ri}^*$  = 攪乱項

すなわち、各地域の個別品目の価格は、攪乱項を無視すれば、産業分類レベルの地域間価格比と、同一産業分類内の品目間相対価格の掛け算で表されるというものである。言い方を替えれば、同一産業分類内の品目間相対価格差は地域ごとに差がないというものである。

この仮定を認めるならば、(1) 式の両辺の対数をとることによって、次の(2)式が得られる。

$$(2) \quad \log p_{ri} = \log \pi_r^* + \log \eta_i^* + \log v_{ri}^* = \pi_r + \eta_i + v_{ri}$$

この(2)式を最小二乗法で推定するには、次のようなダミー変数を使った推定式を考えればよい。

$$(3) \quad \log p_{ri} = \pi_1 D_1 + \pi_2 D_2 + \dots + \pi_{47} D_{47} + \eta_1 D_1^* + \eta_2 D_2^* + \dots + \eta_n D_n^* + u_{ri}$$

ここで2種類のダミー変数はそれぞれ次のように定義される。

$D_r =$  左辺の $p_{ri}$ が地域 $r$ のデータであるとき1, そうでなければ0

$D_i^* =$  左辺の $p_{ri}$ が品目 $i$ のデータであるとき1, そうでなければ0

ただし、このままでは説明変数間に完全な多重共線性が生じるため、第1番目の都道府県を基準にして $\pi_1^* = 1$ 、すなわち $\pi_1 = \log \pi_1^* = 0$ と制約する。ここでは、東京都を基準(東京都が $r = 1$ )にしてその他の道府県の相対物価水準を測ることとした。このようにして得られた推定値 $\hat{\pi}_r$ から、R-JIP 産業分類レベルの地域間物価水準比を次のようにして求めることができる。

$$(4) \quad \hat{\pi}_r^* = \exp(\hat{\pi}_r)$$

地域間価格差計測の対象としたサービス分野の産業は、建設業、電気・ガス・水道業、不動産業、運輸・通信業、サービス業(民間、非営利)の5業種である。近年これらの5業種が名目付加価値に占める割合は、全国集計ベースで4割台とかなり大きい<sup>5</sup>。なかでもサービス業(民間、非営利)の全産業付加価値に対する割合が、23パーセント(2000年)から29パーセント(2009年)と最も大きい。R-JIP データベースでサービス分野に含まれるのはこれら5業種の他に、卸売・小売業、金融・保険業、サービス業(政府)があるが、これら3業種については、価格計測の概念上の難しさから、地域間価格差計測の対象から除外した<sup>6</sup>。ただし、次節で報告する地域間サービス価格差を補正した生産性分析では、サービス業(政府)にもサービス業(民間、非営利)の地域間価格差を当てはめて計算を行っている。このため、生産性分析において地域間価格差の調整が行われた分野はサービス業6業種分類で、産業全体の付加価値シェアで5割から6割をカバーするものとなっている。

表1は、対象5業種の「小売物価統計調査」での1970年調査から2010年調査まで10年おきの調査品目数を示している。対象5業種全体の調査品目数は、1970年の78品目から2010年の200品目へと徐々に増加している<sup>7</sup>。単年度分のデータでは目的的回帰式を推定

<sup>5</sup> その割合は、2000年から2008年まで43パーセントから44パーセントで安定していたが、2009年にはリーマンショックの影響を受けて製造業の付加価値が縮小したことから、47.5パーセントにまで跳ね上がっている

<sup>6</sup> 今回の地域間価格差調整から除外した3業種の全産業付加価値に占める割合は、2009年の全国集計ベースで、卸売・小売業13パーセント、金融・保険業6パーセント、サービス業(政府)12パーセントである。卸売・小売業については、地域別の商業マージン差から地域間価格差指数を計算する方法が考えられるが、対象とすべき品目数・データ数が大幅に増えるため、今後の課題としたい。

<sup>7</sup> 対象品目の詳細は、1970年、1980年、1990年、2000年、2010年のものを付表3に報告している。

するのに十分なデータ数と言えないため、回帰式の推定は西暦末尾0と5の5年おきに行うことにし、その年を含む過去5年分のデータをプールして推定を行った（例えば、1970年の推定式には1966年から1970年のデータが使われている）。したがって、各推定式で使われたデータの概数は、表1の品目数×47都道府県×5となる<sup>8</sup>。

（表1：業種別の対象品目数（1970年－2010年） を挿入）

（3）式の推定結果は、本論文末尾の付表1に、1970年から2010年までの5年間隔順に掲載している。各表には、対象5業種の推定結果をまとめて示しており、表頭の表示はR-JIP データベースの分類番号で、R-JIP16が建設業、R-JIP17が電気・ガス・水道業、R-JIP20が不動産業、R-JIP21が運輸・通信業、R-JIP 22がサービス業（民間・非営利）である。推定は（3）式の通り品目ダミーを含んで行っているが、本研究の目的である地域ダミーの係数推計値のみを示し、品目ダミーは掲載を省略している。地域ダミーからは東京都のものを落としており、東京都を基準値とした値が推定されている<sup>9</sup>。また、推定値の下の括弧内は各推定値の標準誤差である。

（3）式の係数推定値は対数表示と解釈されるので、（4）式のように指数関数を使って、より比較しやすいように東京を1とした場合の地域相対価格の値に変換した結果が付表2に示してある。表には、各地域ダミーの推定係数を指数関数変換して求めた地域相対価格と、それらに対応する標準誤差が示されている。

表2から表6は、付表2の地域相対価格を整理し直し、業種別にまとめて1970年から2010年の変化を見やすくしたものである。表2は建設業、表3は電気・ガス・水道業、表4は不動産業、表5は運輸・通信業、表6はサービス業（民間・非営利）を掲載している。これら5業種のなかで最も地域間相対価格差が大きいのは不動産業であるが、これは推定の元データに使った各種不動産賃貸料の地域間格差が大きいことを反映している<sup>10</sup>。電気・ガス・水道業では、1970年から1990年にかけて地域間格差が縮小し、2010年には再び地域間格差が開くといった振れがみられるが、これはこの間のエネルギー価格の変動を反映した動きになっているものとみられる。同様の傾向が運輸・通信業でも観察されるが、これもエネルギー多消費型の運輸業を含むためと考えられる。

<sup>8</sup> 対象品目によっては、特定の都道府県では使われておらず調査データが欠落している場合がある。このため実際に推定に使われたデータ数は、付表1の各推定結果の最後から2番目の行に示されているが、この数よりも幾らか少なくなっている。

<sup>9</sup> 1970年の推定結果では、本土復帰前の沖縄県のデータがなく含まれていない。1975年以降の推定結果には、沖縄県を含む46個の地域ダミーが使われている。

<sup>10</sup> 不動産業賃貸料の地域間格差と不動産仲介サービスのそれとは乖離している可能性があるが、不動産業の全付加価値に占める大きさは2パーセント程度とさほど大きくないことから、このことによって生じる生産性再計算への影響は小さいものと考えられる。

- (表 2 : 建設業の都道府県別相対価格 : 東京 = 1、1970・1990・2010 年の比較)  
 (表 3 : 電気・ガス・水道業の都道府県別相対価格 : 東京 = 1、1970・1990・2010 の比較)  
 (表 4 : 不動産業の都道府県別相対価格 : 東京 = 1、1970・1990・2010 年の比較)  
 (表 5 : 運輸・通信業の都道府県別相対価格 : 東京 = 1、1970・1990・2010 年の比較)  
 (表 6 : サービス業 (民間・非営利) の都道府県別相対価格 : 東京 = 1、1970・1990・2010 年の比較)

こうしたなかでも特に注目されるのは、表 6 に示したサービス業 (民間、非営利) である。サービス業 (民間、非営利) では、もともとほとんどの都道府県で東京都よりも相対的に低価格であったが、近年多くの都道府県でこの東京都との価格差がさらに開く傾向にある。この傾向を示す一例として、図 1 では北海道を例に取り上げて、サービス業 (民間、非営利) の対東京相対価格の 5 年ごとの推移を示している。図 1 によれば、この傾向は 1980 年代から 1990 年代前半にかけての時期に起こり、その後安定した状態が続いている。サービス業 (民間、非営利) は、全産業付加価値の 20 パーセントから 30 パーセント弱を占めており、次節で再計算を行う生産性計測でも無視できない影響を与える可能性がある<sup>11</sup>。

(図 1 : 北海道のサービス業 (民間・非営利) 相対価格の推移 : 東京 = 1、1970-2010 年)

### 3. 地域間サービス価格差を補正した生産性分析

R・JIP データベースを用いて都道府県間の生産性水準比較指標を作成して分析した徳井ほか (2013)、Fukao et al. (2015) では、都道府県別別・産業別に付加価値ベースのトランスログ生産関数を想定し Cave, Christensen and Diewert (1982) のクロスセクション生産性比較指数の作成方法を使って、次のように都道府県別・産業別相対生産性 (以下、相対 TFP) を計測した。労働投入にのみ質の調整があるのは、資本投入については産業ごとの資本の質は考慮するものの、その地域差は考慮していないためである。

$$(5) \quad RTFP_{ir} = \log\left(\frac{V_{ir}}{V_i}\right) - \frac{1}{2}\left(S_{ir}^K + \bar{S}_i^K\right) \log\left(\frac{K_{ir}}{K_i}\right) - \frac{1}{2}\left(S_{ir}^L + \bar{S}_i^L\right) \left\{ \log\left(\frac{H_{ir}}{H_i}\right) + \log\left(\frac{Q_{ir}^L}{Q_i^L}\right) \right\}$$

$V_{ir}$  = 地域 r、産業 i の実質付加価値

$K_{ir}$  = 地域 r、産業 i の実質資本ストック

$H_{ir}$  = 地域 r、産業 i の労働投入マンアワー

$Q_{ir}^L$  = 地域 r、産業 i の労働の質

各変数の上にバーをつけたものは、それぞれの変数の産業別全国幾何平均で、式で表すと次の通りである。

<sup>11</sup> 既に述べたように、サービス業 (民間、非営利) の地域間価格差をサービス業 (政府) にも当てはめて生産性分析の再計算をおこなっているため、サービス業 (民間、非営利) の地域間価格差の影響はさらに大きくなっている。

$$\log \bar{V}_i = \frac{1}{47} \sum_{r=1}^{47} \log V_{ir}$$

$$\log \bar{K}_i = \frac{1}{47} \sum_{r=1}^{47} \log K_{ir}$$

$$\log \bar{H}_i = \frac{1}{47} \sum_{r=1}^{47} \log H_{ir}$$

$$\log \bar{Q}_i^L = \frac{1}{47} \sum_{r=1}^{47} \log Q_{ir}^L$$

また、 $S_{ir}^K$ は資本コストシェア、 $S_{ir}^L$ は労働コストシェアで、それぞれの上にバーをつけたものは、それぞれのコストシェアの産業別全国平均（算術平均）で、次の通りである。

$$\bar{S}_i^K = \frac{1}{47} \sum_{r=1}^{47} S_{ir}^K$$

$$\bar{S}_i^L = \frac{1}{47} \sum_{r=1}^{47} S_{ir}^L$$

このようにして求めた都道府県別・産業別相対 TFP を、次の式の通り付加価値ウェイトを掛けて産業で集計すると、都道府県別相対 TFP を求めることができる。 $S_{ir}^V$ は各都道府県の産業別付加価値ウェイトで、その上にバーをつけたものがその全国平均（算術平均）である。

$$(6) \quad RTFP_r = \sum_{i=1}^{23} \frac{1}{2} \left( S_{ir}^V + \bar{S}_i^V \right) RTFP_{ir}$$

$$\bar{S}_i^V = \frac{1}{47} \sum_{r=1}^{47} S_{ir}^V$$

さて、以前に行った徳井ほか（2013）、Fukao et al. (2015)などの計測では、実質付加価値を求めるうえで都道府県間の産出価格差は考慮してこなかった。本研究では、サービス分野の各産業について都道府県別価格差指数を求めたので、これを使って相対 TFP を再計算することができる<sup>12</sup>。都道府県別産出価格差を考慮した都道府県別産業別実質付加価値を、

---

<sup>12</sup> 国際間で生産性のレベル比較を行う際には、通貨価値の換算が伴い、このための絶対的購買力平価の推計が求められてきた。こうした国際比較の例としては、日本と米国の生産性レベル格差を推計している Jorgenson, Kuroda and Nishimizu (1987)を参照。通貨価値の換算を伴わない場合でも、例えば単一通貨のユーロ圏内の生産性レベル比較を行っている EUKLEMS プロジェクトでは、ユーロ圏内の物価水準格差を考慮して、絶対的購買力平価によって金額換算を行っている。また、その際には産出物 PPP、中間投入 PPP、労働投入 PPP、資本投入 PPP をそれぞれ求めて実質化を行っている。EUKLEMS の方法については、Inklaar and Timmer (2008)を参照。我々の R-JIP データベースでは、労働投入面では、地域間の労働属性構成と賃金格差を考慮して労働投入を求めているので、労働投入 PPP には対応済である。一方、資本コストの面では産業別の地域間格差は存在しないものとして、資本投入 PPP は考慮していない。また EUKLEMS のように、産出物 PPP と中間投入 PPP をそれぞれ求めてダブル・デフレーションを行うより厳密である



これまでの記号と区別するために右肩にシーブ記号をつけて $V_{ir}^{\#}$ と表し、産業  $i$  の都道府県別産出価格差指数を  $P_{ir}$ （今回都道府県別価格差調整の対象としない産業については、この価格差指数は全て 1 となる）と表すとすると、両者の関係は次の通りである。

$$(7) \quad V_{ir}^{\#} = \frac{V_{ir}}{P_{ir}}$$

この式の各変数の上にバーを付けた変数は、各変数の産業別全国幾何平均とすると、次の式が成り立つ。

$$(8) \quad \log\left(\frac{V_{ir}^{\#}}{\bar{V}_i^{\#}}\right) = \log\left(\frac{V_{ir}}{\bar{V}_i}\right) - \log\left(\frac{P_{ir}}{\bar{P}_i}\right)$$

$$\log\bar{V}_i^{\#} = \frac{1}{47} \sum_{r=1}^{47} \log V_{ir}^{\#}$$

$$\log\bar{P}_i = \frac{1}{47} \sum_{r=1}^{47} \log P_{ir}$$

都道府県別の価格差を考慮に入れた相対 TFP の計算は、(5) 式のなかの実質付加価値を新たな $V_{ir}^{\#}$ で置き換えたものになるので、次の式のようになる。

$$RTFP_{ir}^{\#} = \log\left(\frac{V_{ir}^{\#}}{\bar{V}_i^{\#}}\right) - \frac{1}{2}(S_{ir}^K + \bar{S}_i^K) \log\left(\frac{K_{ir}}{\bar{K}_i}\right) - \frac{1}{2}(S_{ir}^L + \bar{S}_i^L) \left\{ \log\left(\frac{H_{ir}}{\bar{H}_i}\right) + \log\left(\frac{Q_{ir}^L}{\bar{Q}_i^L}\right) \right\}$$

この式と元の(5)式とを見比べて、(8)式の関係を考慮すると、新旧の相対 TFP の間には次の関係が成り立っていることが分かる。

$$(9) \quad RTFP_{ir}^{\#} = RTFP_{ir} - \log\left(\frac{P_{ir}}{\bar{P}_i}\right)$$

また、以上のように求めた都道府県別・産業別相対 TFP を産業で集計して都道府県全体の生産性比較をするには、(6)式と同様に集計すればよい。すなわち次式の通りである。

$$RTFP_r^{\#} = \sum_{i=1}^{23} (S_{ir}^V + \bar{S}_i^V) RTFP_{ir}^{\#}$$

この式に(9)式を代入すると、次の(10)式のようになり、新旧の都道府県別相対 TFP の差から、各産業の都道府県間産出価格差指数をトランキヴィスト指数で全産業ベースに

が、我々は対象をサービス分野に限定していることから、産出物 PPP に相当する産業別の地域間価格差を作成して、これで付加価値をシングル・デフレーションするより簡略的な方法で済ませている。統一基準で作成された都道府県別産業連関表を用意して、都道府県別・産業別の付加価値率を求めることができれば、次式のように、産出物 PPP と中間投入 PPP から R-JIP データベースと整合的な方法で、付加価値 PPP を求めることができるが、これは今後の課題としたい。付加価値 PPP を求める式は、

$$\log \frac{P_{ir}^{VA}}{P_{ir}^{VA}} = \frac{1}{\frac{1}{2}(w_{ir} + \bar{w}_i)} \left\{ \log \frac{P_{ir}^{GO}}{P_{ir}^{GO}} - \left[ 1 - \frac{1}{2}(w_{ir} + \bar{w}_i) \right] \log \frac{P_{ir}^{II}}{P_{ir}^{II}} \right\}$$

ただし、各記号の定義は次の通りである。

$P_{ir}^{GO}$ =地域  $r$ 、産業  $i$  の産出物価格、上にバー記号をつけるとその全地域幾何平均

$P_{ir}^{VA}$ =地域  $r$ 、産業  $i$  の付加価値価格、上にバー記号をつけるとその全地域幾何平均

$P_{ir}^{II}$ =地域  $r$ 、産業  $i$  の中間投入価格、上にバー記号をつけるとその全地域幾何平均

$w_{ir}$ =地域  $r$ 、産業  $i$  の付加価値率、上にバー記号をつけるとその全地域算術平均

集計したものを求めることができることが分かる。

$$(10) \quad RTFP_r^{\#} = RTFP_r - \sum_{i=1}^{23} (S_{ir}^V + \overline{S}_1^V) \log\left(\frac{P_{ir}}{P_1}\right)$$

さて、都道府県別の価格差を考慮に入れた相対 TFP の計算結果をみてみよう<sup>13</sup>。図 2 から図 4 は 1970 年、1990 年、2009 年の計算結果を示している。折れ線グラフで結んでいる点が価格調整を行う前の相対 TFP の古い計算結果、白い棒グラフが新しい相対 TFP の計算結果である。また黒い棒グラフが、サービス分野の相対価格調整によって生じた修正幅の大きさを表しており、サービス分野の相対価格が高い都道府県ではそれを考慮しない場合に高めに出ていた相対 TFP が縮小し、サービス分野の相対価格が低い都道府県ではその逆の調整が行われている。

(図 2 : 都道府県別の価格差を考慮に入れた相対 TFP、1970 年)

(図 3 : 都道府県別の価格差を考慮に入れた相対 TFP、1990 年)

(図 4 : 都道府県別の価格差を考慮に入れた相対 TFP、2009 年)

各図の都道府県の並びは、右から左へ労働生産性が高い順に並べられているが、次節でみるように労働生産性が高く 1 人当たり所得の高い地域ほどサービス分野の相対価格が高い傾向が概ね成り立つことから (バラッサ・サミュエルソン効果)、各図の中央よりも左側の都道府県ではその多くで相対 TFP が下方に修正され (すなわち、旧相対 TFP から新相対 TFP を差し引いた価格調整項がプラス)、中央よりも右側の都道府県ではその多くで相対 TFP が上方に修正されている (すなわち、価格調整項がマイナス)。

また、1970 年の図 2 と 2009 年の図 4 を比較すると、2009 年の方が地域間サービス価格差を考慮することによる地域間の相対 TFP 格差に与える影響は大きくなっている。これは、前節で指摘したように、2009 年にはサービス分野の全産業に占める付加価値ウェイトが大きくなっていることに加えて、そのなかでもウェイトが大きいサービス業 (民間、非営利) で地域間価格差も拡大していることによって生じている。

こうした修正の結果、全体として都道府県間の相対 TFP の格差度合いが縮小したのか拡大したのかは、図 2 から図 4 の棒グラフだけでは分かりにくいので、新旧の相対 TFP の都道府県間のばらつき度合いを示す標準偏差を計算して比較し、10 年おきにみたのが表 7 である。その結果、都道府県別の価格差を考慮に入れた相対 TFP は、価格差の考慮を行わなかった場合に比べていずれの年でも小さくなっており、これまでサービス分野の地域間価格差を考慮していなかったことによって、地域間生産性格差が幾分過大に計測されていたことが分かった。また、両者の差は 1990 年以降に大きくなっている。例えば、1970 年では地域間 TFP 格差指数の標準偏差が 0.089 から 0.083 へと約 7 パーセントの縮小に対し

<sup>13</sup> ここでの相対 TFP の再計算は、データ期間 1970 年–2009 年の R-JIP データベース 2014 に基づいて行われている。

て、2009年では地域間 TFP 格差指数の標準偏差が 0.079 から 0.069 へと約 13 パーセント縮小した結果となっている。

(表 7：新旧相対 TFP の都道府県間ばらつきを示す標準偏差、1970—2009 年)

この節の最後に、サービス分野の地域間価格差を考慮した結果得られた新しい相対 TFP の計測結果に基づいて、都道府県間の労働生産性格差の要因分解(資本労働比率、労働の質、相対 TFP)をみておこう。図 5 から図 7 は 1970 年、1990 年、2009 年の要因分解結果を棒グラフで図示したものである。地域間労働生産性格差において、40 年前には資本労働比率(黒い棒グラフ)の地域間格差が果たす役割が大きかったのに対して、その効果は近年徐々に縮小し、それに代わって相対 TFP(白い棒グラフ)の地域間格差の影響が重要な役割を果たしているという徳井ほか(2013)、Fukao et al.(2015)などで指摘してきた結果は変わらない。すなわち、サービス分野の地域間価格差を考慮することによって、地域間相対 TFP 格差の過大評価を幾分修正する効果があるものの、地域間相対 TFP 格差が近年では地域間労働生産性格差を説明する重要要因となっているという結論を修正するまでではない<sup>14</sup>。

(図 5：都道府県別労働生産性格差の要因分解、1970 年)

(図 6：都道府県別労働生産性格差の要因分解、1990 年)

(図 7：都道府県別労働生産性格差の要因分解、2009 年)

#### 4. 地域間サービス価格差とバラッサ・サミュエルソン効果

ここまでの計算結果は、日本の国内においても地域間の生産性格差が残るだけでなく、サービス分野で地域間価格差が観察されることを示している。それでは、こうした日本国内で観察される地域間価格差は、国際経済学で良く知られているバラッサ・サミュエルソン効果と整合的なものであろうか<sup>15</sup>。Balassa(1964)と Samuelson(1964)は、国際間で絶対的購買力平価が長期的にも成立しない原因を、貿易財部門と非貿易財部門の生産性格差に基づいて説明した。このバラッサ・サミュエルソン効果によって、「先進国」では「発展途上国」に比べて国内価格が割高になることが説明されている。

<sup>14</sup> 徳井ほか(2013)及び Fukao et al.(2015)では、より詳しい分析を行って、最近でもなお残る地域間の労働生産性格差の主要な源泉である相対 TFP 格差の多くが、サービス産業分野の地域間格差によって生じていると結論づけている。今回の研究によって、サービス産業の地域間価格差を考慮してもなお地域間の相対 TFP 格差の重要性が変わらないことを確認できたことは重要である。

<sup>15</sup> 本論文では、「バラッサ・サミュエルソン効果」という言葉を、相対的に豊かな地域ではサービス(非貿易財)価格が割高になり、相対的に貧しい地域ではサービス(非貿易財)価格が割安になるという現象を表す言葉として使っている。こうした現象が観察される背景のメカニズムとして、彼らは貿易財と非貿易財の間の生産性格差に着目しているが、本論文では、背景のメカニズムまで検討しているものではない。

国際経済学での「先進国」では「発展途上国」の違いを、国内の労働生産性が高い地域と低い地域に対応させれば、労働生産性が高い地域では、「非貿易財」であるサービス分野の割高によって、相対価格が割高になる傾向がみられることが予想される。地域間価格差指数は、前節で説明した(10)式を使って求めることができるので、これと地域間労働生産性との相関をみることによって、国内版バラッサ・サミュエルソン効果の成立の有無を検証することができる。

図8から図10は、1970年、1990年、2009年について、都道府県別の地域間価格差指数と労働生産性格格差の散布図を描き両者の相関をみたものである。図には、地域間価格差指数を労働生産性格格差に回帰させた回帰直線とその95パーセント信頼区間も書き込んでいる。散布図からは、両者に弱い正の相関がみられることが観察される。表8には、1970年から10年おきに両者の相関係数とその有意度を示している。2009年を除いて、この表に示されたほとんどの年で相関係数は1パーセントまたは5パーセントの有意水準で有意である。労働生産性の高い地域では相対的に賃金が割高になり、これがサービス分野の生産性格格差を上回る結果、それらの地域ではサービス分野の相対価格が割高になっているものと考えられる。

(図8：地域間価格差と労働生産性格格差の相関：1970年)

(図9：地域間価格差と労働生産性格格差の相関：1990年)

(図10：地域間価格差と労働生産性格格差の相関：2009年)

(表8：地域間価格差と労働生産性格格差の相関係数とその有意度、1970－2009年)

## 5. おわりに

R-JIP データベースを用いて行った徳井ほか(2013)、Fukao et al.(2015)の分析では、近年の日本国内の地域間労働生産性格格差を説明する要因として、相対TFPで測られる産業内生産性格格差の役割が増しており、そのなかでもサービス分野の産業でみられる相対TFP格差が重要になってきているとの結果が得られている。このように地域間生産性分析を行ううえでサービス分野の重要性が大きくなっていると思われる一方で、既発表のR-JIPデータベースでは、サービス分野の地域間価格差を考慮してこなかったという欠点があった。この研究は、これを補うために行ったものである。

サービス分野のみられる「消費と生産の同時性」という特徴に着目して、「小売物価統計調査」で集められた品目別価格データを利用して、絶対的購買力平価計測のために開発されたCPD法を使って地域間相対価格を推計し、その結果を生産性分析に反映させて再計算を行った。その結果、サービス分野の地域間価格差を考慮することによって、地域間相対TFP格差の過大評価を幾分修正する効果があるものの、地域間相対TFP格差が近年では地域間労働生産性格格差を説明する重要要因となっているという結論を修正するまでではないとの結果が得られた。また、生産性分析の副産物として求められた地域間価格差指数と労働生産

性の地域間格差の相関をみることによって、国内版バラッサ・サミュエルソン効果を検証した。その結果、多くの時点でバラッサ・サミュエルソン効果と類似の関係が観察されることが分かった。

今回の研究で検討したサービス分野の地域間価格差の問題は、これまで行ってきた労働生産性の地域間格差の要因分解に大きな修正を加えるまでのものではないものの、近年全産業付加価値に占めるサービス分野のシェアが拡大してきたことに加えて、サービス業（民間、非営利）の地域間価格差が開いたことによって、今後重要性が増していく可能性がある。このことは、地域間生産性分析において、サービス産業の顕著な「消費と生産の同時性」から生まれる地域間価格差も注意深く取り扱う必要性を示唆するものである。

最後に、今回の研究で扱えなかった重要な課題を二点指摘しておきたい。その一つは、今回の対象業種から漏れた卸売・小売業についてである。卸売・小売業は、今回使った方法をそのまま適用しようとすると適切な品目データが見当たらないことから、地域間価格差修正の対象としなかった。しかし、卸売・小売業は全産業付加価値の10パーセント以上を占めており、今回得られた結果に影響を与えている可能性もないとは言えない。このため、物品の地域間価格差を商業マージンの地域間価格差と見做すなど何らかの仮定の下で地域間価格差修正の対象としていく工夫をすることが必要になる。いま一つの論点は、付加価値のデフレーションの方法に関することである。R-JIP データベースは産出面が付加価値で測られていることから、本来であればダブル・デフレーションを採用することが望ましい。そのためには、地域別の産業関連情報などが必要になり、そうしたデータ面の拡充が求められる。

## 参考文献

- 徳井丞次、牧野達治、深尾京司、宮川努、荒井信幸、新井園枝、乾友彦、川崎一泰、児玉直美、野口尚洋（2013）、「都道府県別産業生産性（R-JIP）データベースの構築と地域間生産性格差の分析」、一橋大学経済研究所『経済研究』, Vol. 64 No. 3, pp. 218-239.
- Balassa, B. (1964), "The Purchasing Power Parity Doctrine: A Reappraisal," *Journal of Political Economy*, Vol. 72, pp. 584-96.
- Caves, D., L. Christensen, and W. Diewert (1982), "Multilateral Comparisons of Output, Input and Productivity Using Superlative Index Numbers," *Economic Journal*, Vol. 92, No. 365, pp. 73-86.
- Fukao, F., J.-P. Bassino, T. Makino, R. Paprzycki, T. Settsu, M. Takashima, and J. Tokui (2015), *Regional Inequality and Industrial Structure in Japan 1874-2008*. Maruzen Publishing Co., Ltd.
- InKlaar, R., and Marcel P. Timmer (2008), *International Comparisons of Output, Inputs and Productivity at the Industry Level*, *Groningen Growth and Development*

*Centre Research Memorandum.*

Jorgenson, D. W., M. Kuroda, and M. Nishimizu (1987), Japan-U.S. Industry-Level Productivity Comparisons, 1960-1979, *Journal of the Japanese and International Economies*, Vol. 1, pp. 1-30.

Samuelson, P. (1964), "Theoretical Notes on Trade Problems," *Review of Economics and Statistics*, Vol.23, pp.1-60.

表 1. 業種別の対象品目数：1970 年—2010 年

R-JIP	1970 年	1980 年	1990 年	2000 年	2010 年
16 建設業	15	16	17	17	19
17 電気・ガス・水道業	13	15	24	28	27
20 不動産業	3	3	9	7	7
21 運輸・通信業	8	8	18	35	49
22 サービス業(民間、非営利)	39	50	78	85	98
計	78	92	146	172	200

表 2. 建設業の都道府県別相対価格(東京=1):1970・1990・2010 年の比較

都道府県	1970 年		1990 年		2010 年	
	物価指数	Std.Err.	物価指数	Std.Err.	物価指数	Std.Err.
1 北海道	0.961	0.039	1.035	0.037	0.973	0.031
2 青森県	0.925	0.037	0.901	0.032	1.005	0.032
3 岩手県	0.888	0.035	0.848	0.030	0.992	0.032
4 宮城県	0.930	0.037	0.917	0.032	0.944	0.030
5 秋田県	0.981	0.039	0.871	0.031	0.932	0.030
6 山形県	1.053	0.042	0.822	0.029	0.971	0.031
7 福島県	0.934	0.038	0.880	0.031	1.001	0.032
8 茨城県	0.900	0.036	0.907	0.032	0.973	0.031
9 栃木県	0.917	0.037	0.829	0.029	0.979	0.032
10 群馬県	0.929	0.037	0.904	0.032	0.926	0.030
11 埼玉県	0.970	0.039	0.885	0.031	0.942	0.030
12 千葉県	0.965	0.039	0.889	0.031	0.955	0.031
13 東京都	1.000		1.000		1.000	
14 神奈川県	1.009	0.040	1.046	0.037	1.105	0.036
15 新潟県	0.955	0.038	0.907	0.032	1.000	0.032
16 富山県	0.926	0.037	0.870	0.031	0.949	0.031
17 石川県	0.957	0.038	0.954	0.034	0.983	0.032
18 福井県	0.888	0.036	0.939	0.033	1.023	0.033
19 山梨県	0.900	0.036	0.917	0.032	0.940	0.030
20 長野県	0.996	0.040	0.908	0.032	0.934	0.030
21 岐阜県	0.928	0.037	0.949	0.034	0.935	0.030
22 静岡県	0.959	0.039	0.890	0.032	0.988	0.032
23 愛知県	1.089	0.043	1.063	0.038	0.990	0.032
24 三重県	0.886	0.036	0.890	0.032	0.990	0.032
25 滋賀県	0.908	0.036	0.923	0.033	1.022	0.033
26 京都府	1.015	0.041	0.995	0.035	0.957	0.031
27 大阪府	0.920	0.037	0.967	0.034	1.027	0.033
28 兵庫県	0.967	0.039	0.980	0.035	0.983	0.032
29 奈良県	0.981	0.039	0.893	0.032	0.948	0.031
30 和歌山県	0.986	0.040	0.941	0.033	1.058	0.034
31 鳥取県	0.922	0.037	0.863	0.031	0.976	0.031
32 島根県	0.978	0.039	0.887	0.031	0.981	0.032
33 岡山県	0.914	0.037	0.869	0.031	0.960	0.031



34	広島県	0.981	0.039	0.951	0.034	0.932	0.030
35	山口県	0.962	0.039	0.873	0.031	1.018	0.033
36	徳島県	0.936	0.038	0.897	0.032	0.941	0.030
37	香川県	0.900	0.036	0.783	0.028	0.876	0.028
38	愛媛県	0.934	0.038	0.876	0.031	0.854	0.028
39	高知県	0.956	0.038	0.854	0.030	0.954	0.031
40	福岡県	0.903	0.036	0.880	0.031	0.955	0.031
41	佐賀県	0.895	0.036	0.782	0.028	0.980	0.032
42	長崎県	0.879	0.035	0.957	0.034	1.010	0.033
43	熊本県	0.951	0.038	0.877	0.031	1.046	0.034
44	大分県	0.924	0.037	0.768	0.027	1.009	0.032
45	宮崎県	0.861	0.035	0.781	0.028	0.887	0.029
46	鹿児島県	0.899	0.036	0.779	0.028	0.935	0.030
47	沖縄県		.	0.778	0.028	0.884	0.028

---

表 3. 電気・ガス・水道業の都道府県別相対価格(東京=1) : 1970・1990・2010 の比較

都道府県	1970 年		1990 年		2010 年	
	物価指数	Std.Err.	物価指数	Std.Err.	物価指数	Std.Err.
1 北海道	1.274	0.077	0.899	0.032	1.201	0.053
2 青森県	1.752	0.104	0.808	0.028	1.141	0.050
3 岩手県	0.922	0.056	0.763	0.027	1.128	0.049
4 宮城県	1.092	0.065	0.679	0.024	1.080	0.049
5 秋田県	1.023	0.061	0.847	0.030	1.182	0.053
6 山形県	0.975	0.058	0.932	0.033	1.167	0.052
7 福島県	0.991	0.059	0.861	0.030	1.211	0.054
8 茨城県	0.970	0.059	0.809	0.028	1.131	0.050
9 栃木県	0.914	0.054	0.906	0.032	1.101	0.050
10 群馬県	1.104	0.066	0.773	0.027	1.056	0.048
11 埼玉県	1.073	0.064	0.851	0.030	1.114	0.050
12 千葉県	1.114	0.068	0.815	0.029	0.960	0.042
13 東京都	1.000		1.000		1.000	
14 神奈川県	1.035	0.063	0.936	0.033	0.990	0.043
15 新潟県	0.969	0.059	0.781	0.028	1.054	0.047
16 富山県	1.051	0.062	0.741	0.026	1.095	0.048
17 石川県	0.931	0.055	0.824	0.029	1.064	0.047
18 福井県	0.938	0.056	0.724	0.026	1.014	0.044
19 山梨県	0.948	0.056	0.855	0.031	0.987	0.044
20 長野県	0.994	0.060	0.917	0.033	1.093	0.048
21 岐阜県	0.932	0.055	0.888	0.031	1.021	0.046
22 静岡県	0.931	0.055	0.808	0.028	1.000	0.044
23 愛知県	0.901	0.055	0.919	0.033	1.159	0.051
24 三重県	0.973	0.059	0.673	0.024	0.885	0.039
25 滋賀県	0.996	0.060	0.920	0.033	1.135	0.051
26 京都府	0.999	0.061	0.921	0.033	1.161	0.052
27 大阪府	0.936	0.057	0.766	0.027	0.977	0.043
28 兵庫県	1.025	0.062	0.952	0.034	1.097	0.049
29 奈良県	1.121	0.068	0.934	0.034	1.125	0.052
30 和歌山県	1.006	0.060	0.831	0.029	1.043	0.046
31 鳥取県	0.968	0.058	0.789	0.028	1.035	0.045
32 島根県	1.017	0.060	0.972	0.034	1.212	0.053
33 岡山県	0.924	0.055	0.807	0.028	1.102	0.048

34	広島県	0.955	0.057	0.793	0.028	1.053	0.045
35	山口県	0.940	0.056	0.937	0.033	1.172	0.051
36	徳島県	0.964	0.057	0.740	0.026	1.066	0.047
37	香川県	0.972	0.058	0.843	0.030	1.145	0.051
38	愛媛県	0.999	0.059	0.843	0.030	1.058	0.046
39	高知県	0.953	0.058	0.817	0.029	0.904	0.039
40	福岡県	1.016	0.062	0.958	0.034	1.005	0.044
41	佐賀県	1.069	0.064	0.955	0.034	1.293	0.058
42	長崎県	1.089	0.066	0.996	0.035	1.125	0.051
43	熊本県	1.001	0.061	0.742	0.026	1.110	0.049
44	大分県	0.977	0.059	0.831	0.030	1.200	0.054
45	宮崎県	0.966	0.059	0.863	0.031	1.140	0.052
46	鹿児島県	0.843	0.052	0.757	0.027	0.980	0.043
47	沖縄県		.	0.865	0.031	1.215	0.054

---

表 4. 不動産業の都道府県別相対価格(東京=1): 1970・1990・2010 年の比較

都道府県	1970 年		1990 年		2010 年	
	物価指数	Std.Err.	物価指数	Std.Err.	物価指数	Std.Err.
1 北海道	0.652	0.057	0.571	0.036	0.503	0.022
2 青森県	0.422	0.037	0.489	0.033	0.430	0.021
3 岩手県	0.443	0.039	0.501	0.034	0.435	0.022
4 宮城県	0.648	0.057	0.681	0.043	0.494	0.022
5 秋田県	0.433	0.038	0.501	0.033	0.506	0.024
6 山形県	0.482	0.042	0.494	0.033	0.476	0.024
7 福島県	0.363	0.032	0.398	0.027	0.437	0.021
8 茨城県	0.535	0.047	0.554	0.037	0.488	0.023
9 栃木県	0.469	0.041	0.525	0.034	0.569	0.027
10 群馬県	0.384	0.034	0.386	0.025	0.482	0.023
11 埼玉県	0.972	0.085	0.667	0.043	0.731	0.033
12 千葉県	0.820	0.072	0.634	0.041	0.674	0.030
13 東京都	1.000		1.000		1.000	
14 神奈川県	0.948	0.083	0.737	0.047	0.835	0.037
15 新潟県	0.540	0.047	0.576	0.039	0.556	0.025
16 富山県	0.425	0.037	0.514	0.035	0.466	0.023
17 石川県	0.428	0.037	0.550	0.035	0.487	0.022
18 福井県	0.519	0.045	0.440	0.028	0.426	0.020
19 山梨県	0.455	0.040	0.547	0.035	0.481	0.023
20 長野県	0.335	0.029	0.493	0.033	0.499	0.023
21 岐阜県	0.508	0.045	0.525	0.034	0.414	0.019
22 静岡県	0.576	0.050	0.594	0.038	0.573	0.027
23 愛知県	0.664	0.058	0.654	0.042	0.666	0.029
24 三重県	0.341	0.030	0.466	0.030	0.437	0.020
25 滋賀県	0.392	0.034	0.520	0.034	0.557	0.026
26 京都府	0.484	0.042	0.740	0.047	0.614	0.027
27 大阪府	0.620	0.054	0.710	0.045	0.745	0.032
28 兵庫県	0.759	0.066	0.716	0.045	0.657	0.028
29 奈良県	0.463	0.041	0.497	0.033	0.567	0.027
30 和歌山県	0.524	0.046	0.419	0.028	0.509	0.024
31 鳥取県	0.376	0.033	0.455	0.029	0.378	0.018
32 島根県	0.379	0.033	0.536	0.034	0.435	0.020
33 岡山県	0.550	0.048	0.388	0.024	0.407	0.019

34	広島県	0.611	0.054	0.590	0.037	0.471	0.021
35	山口県	0.412	0.036	0.371	0.024	0.453	0.021
36	徳島県	0.486	0.043	0.482	0.031	0.413	0.019
37	香川県	0.512	0.045	0.485	0.032	0.473	0.022
38	愛媛県	0.474	0.042	0.430	0.029	0.370	0.019
39	高知県	0.483	0.042	0.518	0.034	0.442	0.021
40	福岡県	0.737	0.065	0.526	0.033	0.565	0.025
41	佐賀県	0.395	0.035	0.410	0.027	0.452	0.023
42	長崎県	0.518	0.045	0.547	0.037	0.514	0.024
43	熊本県	0.434	0.038	0.541	0.035	0.512	0.023
44	大分県	0.435	0.038	0.410	0.027	0.424	0.020
45	宮崎県	0.448	0.039	0.483	0.031	0.422	0.019
46	鹿児島県	0.593	0.052	0.538	0.034	0.462	0.020
47	沖縄県		.	0.575	0.037	0.502	0.023

---

表 5. 運輸・通信業の都道府県別相対価格(東京=1):1970・1990・2010 年の比較

都道府県	1970 年		1990 年		2010 年	
	物価指数	Std.Err.	物価指数	Std.Err.	物価指数	Std.Err.
1 北海道	1.029	0.062	0.952	0.030	1.026	0.019
2 青森県	1.061	0.068	0.933	0.031	0.926	0.017
3 岩手県	1.100	0.071	0.923	0.030	0.955	0.018
4 宮城県	1.149	0.071	0.976	0.032	0.940	0.017
5 秋田県	1.061	0.068	0.913	0.030	0.954	0.018
6 山形県	1.070	0.069	0.912	0.030	0.946	0.018
7 福島県	1.246	0.077	0.946	0.028	0.900	0.016
8 茨城県	0.977	0.060	0.975	0.032	0.970	0.018
9 栃木県	0.969	0.060	0.931	0.027	0.934	0.017
10 群馬県	1.015	0.063	0.966	0.029	0.931	0.017
11 埼玉県	1.142	0.074	1.001	0.033	0.944	0.017
12 千葉県	0.982	0.061	0.827	0.025	0.900	0.017
13 東京都	1.000		1.000		1.000	
14 神奈川県	1.269	0.075	0.918	0.027	0.985	0.018
15 新潟県	1.011	0.060	1.011	0.029	0.928	0.017
16 富山県	1.002	0.060	1.018	0.029	0.969	0.018
17 石川県	1.210	0.073	1.067	0.032	0.978	0.018
18 福井県	1.201	0.071	1.081	0.031	0.968	0.018
19 山梨県	1.081	0.070	0.954	0.031	0.933	0.017
20 長野県	0.980	0.060	0.933	0.028	0.959	0.018
21 岐阜県	1.150	0.068	0.962	0.028	0.927	0.017
22 静岡県	0.977	0.060	0.907	0.027	0.932	0.017
23 愛知県	1.234	0.073	1.020	0.030	0.950	0.017
24 三重県	1.180	0.073	0.940	0.028	0.943	0.017
25 滋賀県	1.040	0.064	0.934	0.029	0.907	0.017
26 京都府	1.247	0.074	0.927	0.027	0.961	0.018
27 大阪府	1.286	0.077	0.947	0.027	0.984	0.018
28 兵庫県	1.273	0.076	0.964	0.028	0.936	0.017
29 奈良県	1.155	0.071	0.926	0.027	0.956	0.017
30 和歌山県	1.256	0.077	0.968	0.029	0.929	0.017
31 鳥取県	0.997	0.064	0.881	0.029	0.924	0.017
32 島根県	0.958	0.059	0.956	0.029	0.938	0.017
33 岡山県	0.852	0.051	0.854	0.027	0.873	0.016

34	広島県	1.142	0.068	0.837	0.024	0.955	0.017
35	山口県	0.970	0.063	0.904	0.030	0.906	0.017
36	徳島県	1.060	0.068	0.909	0.030	0.921	0.017
37	香川県	1.195	0.074	0.906	0.027	0.982	0.018
38	愛媛県	0.988	0.059	0.956	0.028	0.951	0.017
39	高知県	1.022	0.061	0.948	0.030	0.954	0.017
40	福岡県	1.185	0.070	0.990	0.029	0.875	0.016
41	佐賀県	0.979	0.063	0.931	0.031	0.896	0.017
42	長崎県	0.988	0.061	0.887	0.028	0.878	0.016
43	熊本県	0.942	0.056	0.911	0.027	0.891	0.016
44	大分県	0.991	0.064	0.934	0.031	0.896	0.017
45	宮崎県	0.984	0.063	0.947	0.031	0.918	0.017
46	鹿児島県	1.012	0.062	0.957	0.030	0.905	0.017
47	沖縄県		.	0.945	0.031	0.922	0.018

---

表 6. サービス業(民間・非営利)の都道府県別相対価格(東京=1):1970・1990・2010年の比較

都道府県	1970年		1990年		2010年	
	物価指数	Std.Err.	物価指数	Std.Err.	物価指数	Std.Err.
1 北海道	0.926	0.035	0.853	0.017	0.784	0.020
2 青森県	0.903	0.035	0.765	0.015	0.762	0.020
3 岩手県	0.914	0.035	0.802	0.016	0.855	0.022
4 宮城県	0.945	0.036	0.864	0.017	0.863	0.022
5 秋田県	0.987	0.038	0.826	0.016	0.843	0.022
6 山形県	0.946	0.036	0.864	0.017	0.893	0.023
7 福島県	0.974	0.037	0.877	0.017	0.857	0.022
8 茨城県	0.837	0.032	0.866	0.017	0.845	0.022
9 栃木県	0.996	0.038	0.887	0.017	0.881	0.022
10 群馬県	0.941	0.036	0.875	0.017	0.896	0.023
11 埼玉県	1.006	0.038	0.939	0.018	0.928	0.024
12 千葉県	0.927	0.035	0.917	0.018	0.876	0.022
13 東京都	1.000		1.000		1.000	
14 神奈川県	1.024	0.039	0.925	0.018	1.013	0.026
15 新潟県	0.959	0.037	0.867	0.017	0.894	0.023
16 富山県	0.987	0.038	0.865	0.017	0.810	0.021
17 石川県	0.995	0.038	0.874	0.017	0.800	0.020
18 福井県	0.952	0.037	0.874	0.017	0.785	0.020
19 山梨県	0.996	0.038	0.846	0.017	0.828	0.021
20 長野県	0.920	0.035	0.853	0.017	0.919	0.023
21 岐阜県	0.829	0.032	0.839	0.016	0.899	0.023
22 静岡県	0.988	0.038	0.941	0.018	0.905	0.023
23 愛知県	0.897	0.034	0.850	0.017	0.927	0.024
24 三重県	0.918	0.035	0.870	0.017	0.793	0.020
25 滋賀県	0.931	0.036	0.918	0.018	0.898	0.023
26 京都府	1.003	0.038	0.895	0.018	0.947	0.024
27 大阪府	0.932	0.035	0.907	0.018	0.899	0.023
28 兵庫県	0.966	0.037	0.874	0.017	0.877	0.023
29 奈良県	0.981	0.037	0.886	0.017	0.901	0.023
30 和歌山県	0.970	0.037	0.903	0.018	0.896	0.023
31 鳥取県	0.906	0.035	0.857	0.017	0.788	0.020
32 島根県	0.922	0.035	0.833	0.016	0.872	0.022



33	岡山県	0.989	0.038	0.891	0.018	0.887	0.023
34	広島県	0.979	0.037	0.819	0.016	0.878	0.022
35	山口県	0.912	0.035	0.817	0.016	0.856	0.022
36	徳島県	0.905	0.035	0.840	0.016	0.826	0.021
37	香川県	0.941	0.035	0.839	0.016	0.843	0.021
38	愛媛県	0.856	0.033	0.817	0.016	0.841	0.021
39	高知県	0.873	0.033	0.830	0.016	0.848	0.022
40	福岡県	0.940	0.035	0.869	0.017	0.882	0.023
41	佐賀県	0.942	0.036	0.831	0.016	0.803	0.021
42	長崎県	0.899	0.034	0.843	0.017	0.883	0.023
43	熊本県	0.859	0.033	0.828	0.016	0.839	0.021
44	大分県	0.895	0.034	0.844	0.017	0.834	0.021
45	宮崎県	0.918	0.035	0.816	0.016	0.833	0.021
46	鹿児島県	0.854	0.033	0.828	0.016	0.787	0.020
47	沖縄県		.	0.755	0.015	0.819	0.021

---

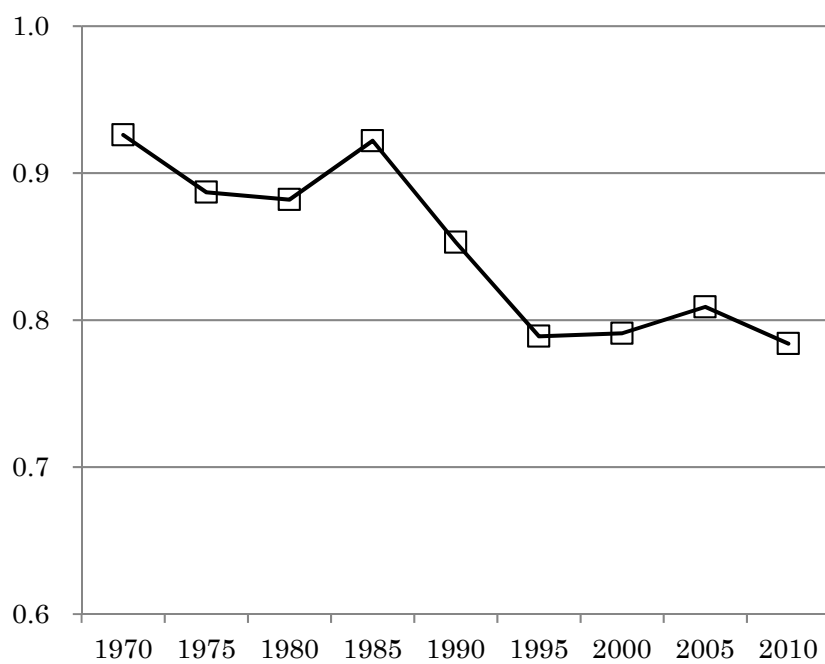


図 1. 北海道のサービス業（民間・非営利）相対価格の推移：東京＝1、1970－2010年

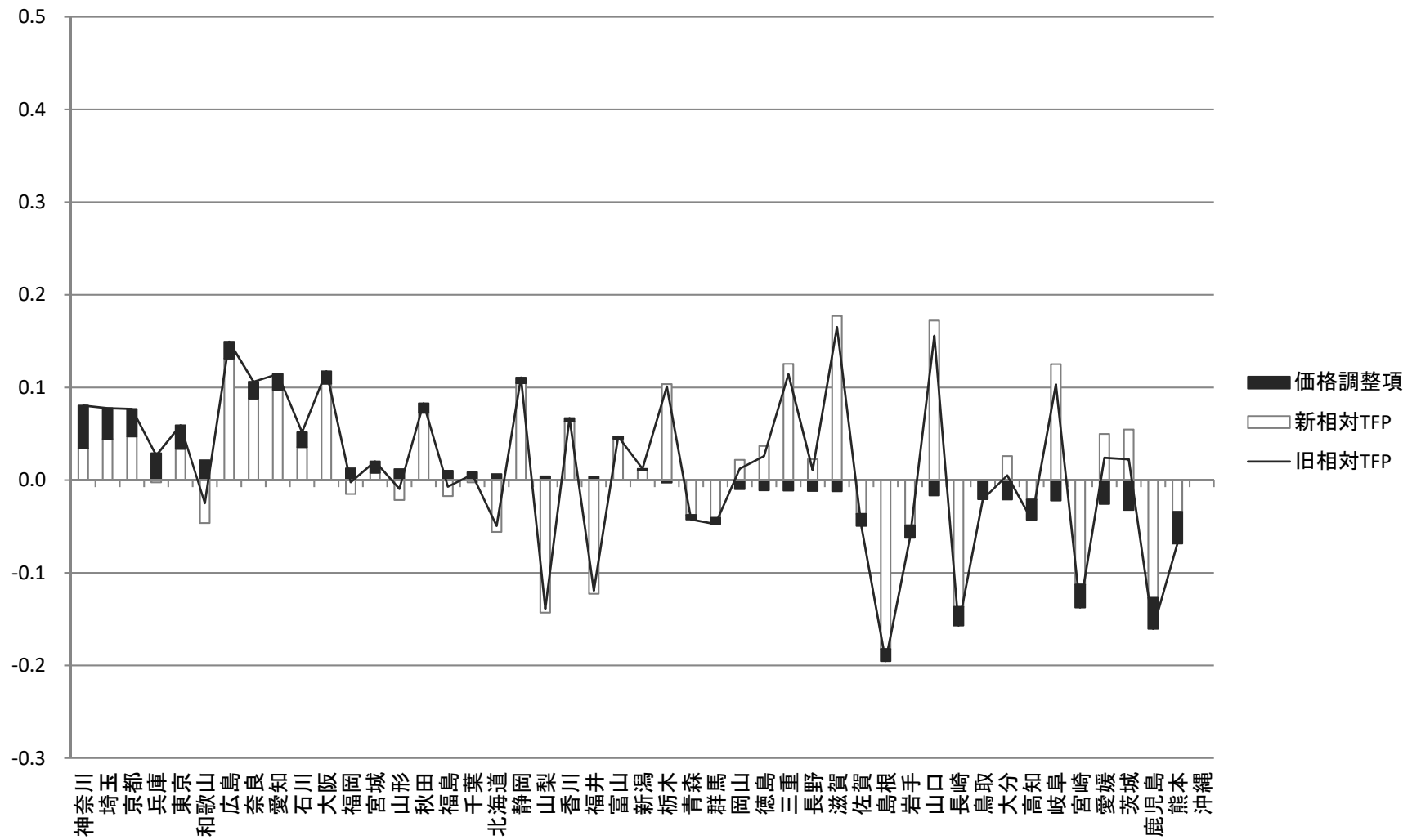


図 2. 都道府県別の価格差を考慮に入れた相対 TFP : 1970 年

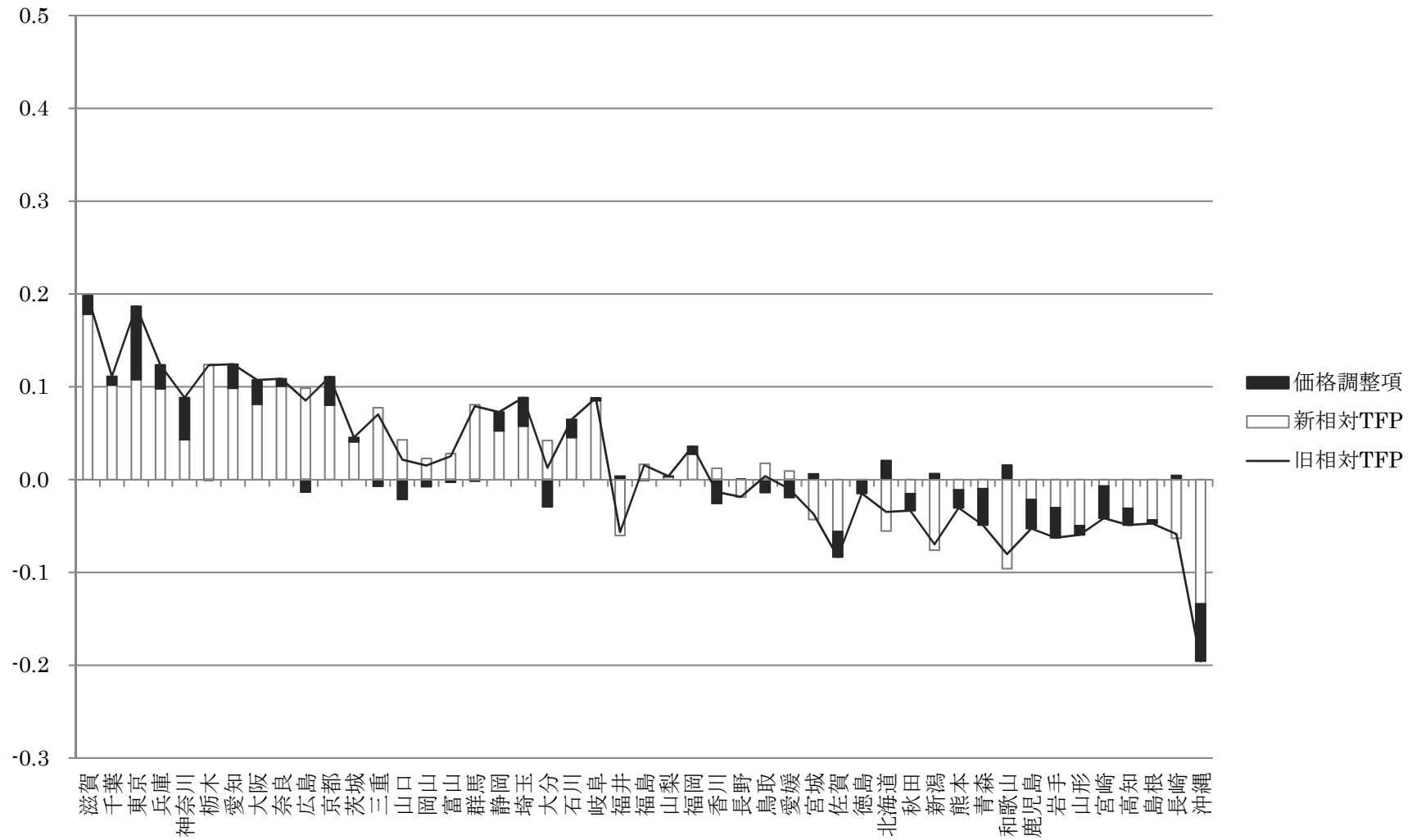


図 3. 都道府県別の価格差を考慮に入れた相対 TFP : 1990 年



表 7. 新旧相対 TFP の都道府県間ばらつきを示す標準偏差 : 1970—2009 年

	1970	1980	1990	2000	2008	2009
旧相対 TFP	0.089	0.074	0.080	0.069	0.084	0.079
新相対 TFP	0.083	0.070	0.065	0.055	0.072	0.069

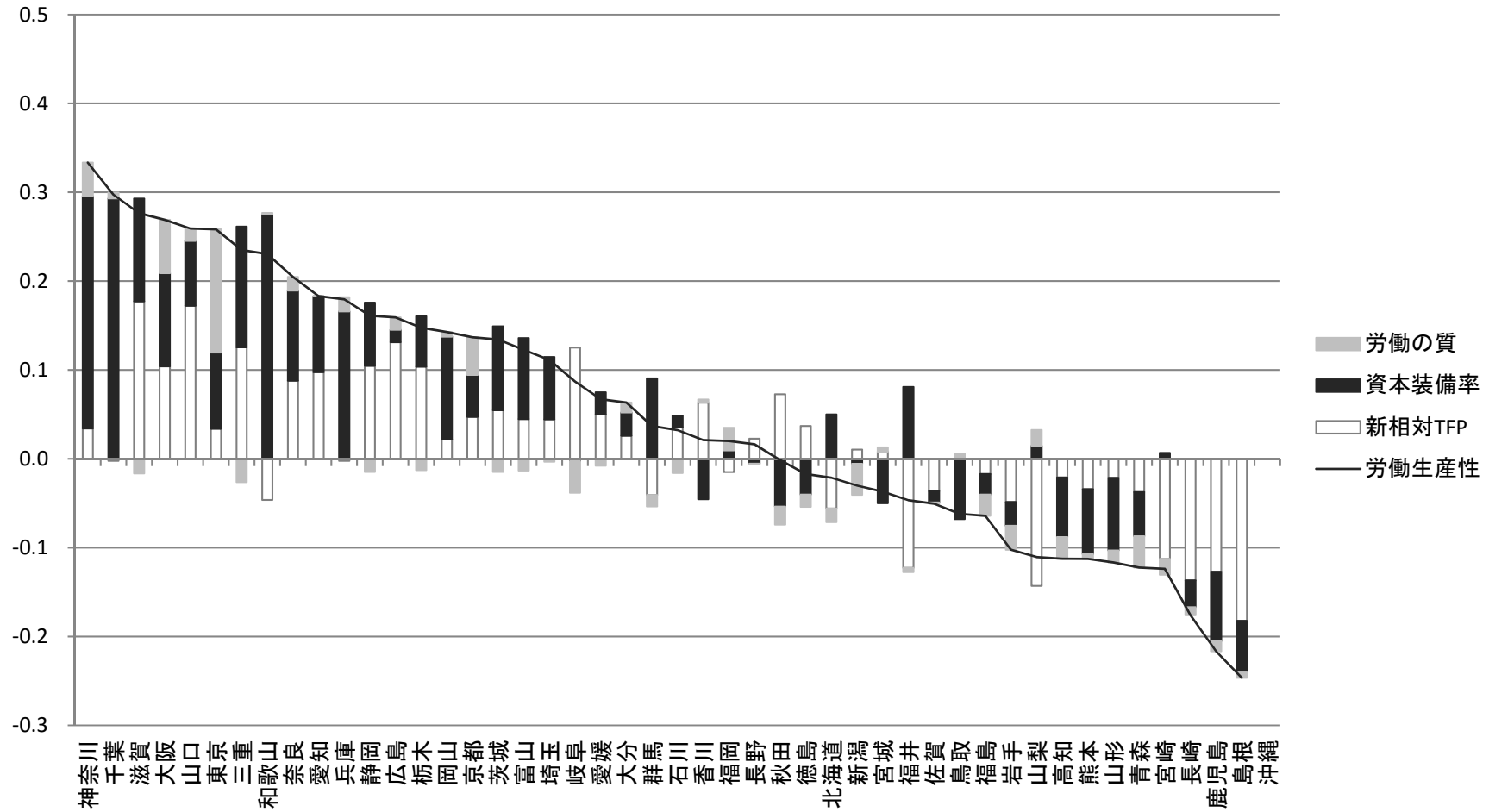


図 5. 都道府県別労働生産性格差の要因分解：1970 年

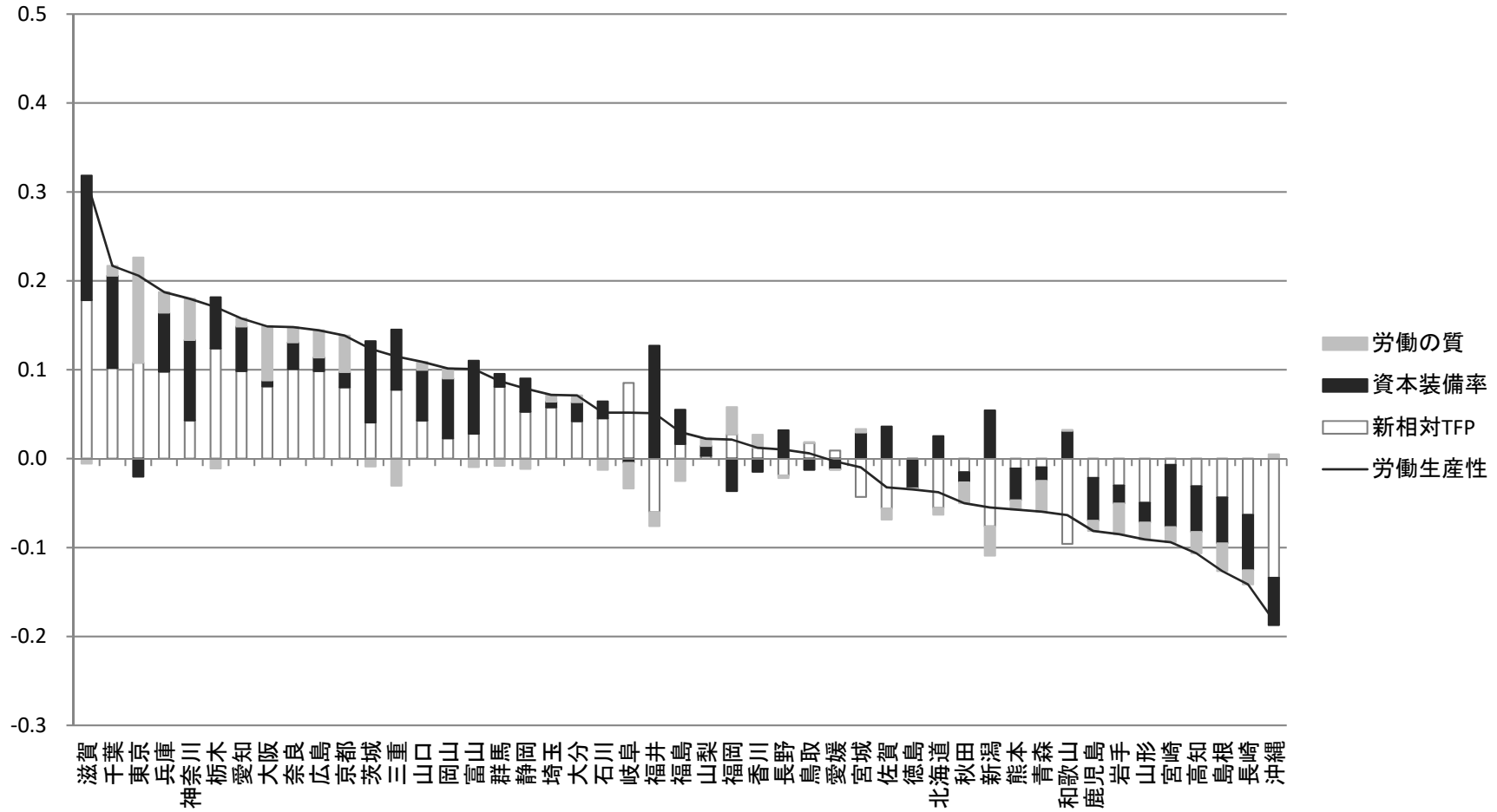


図 6. 都道府県別労働生産性格差の要因分解：1990年



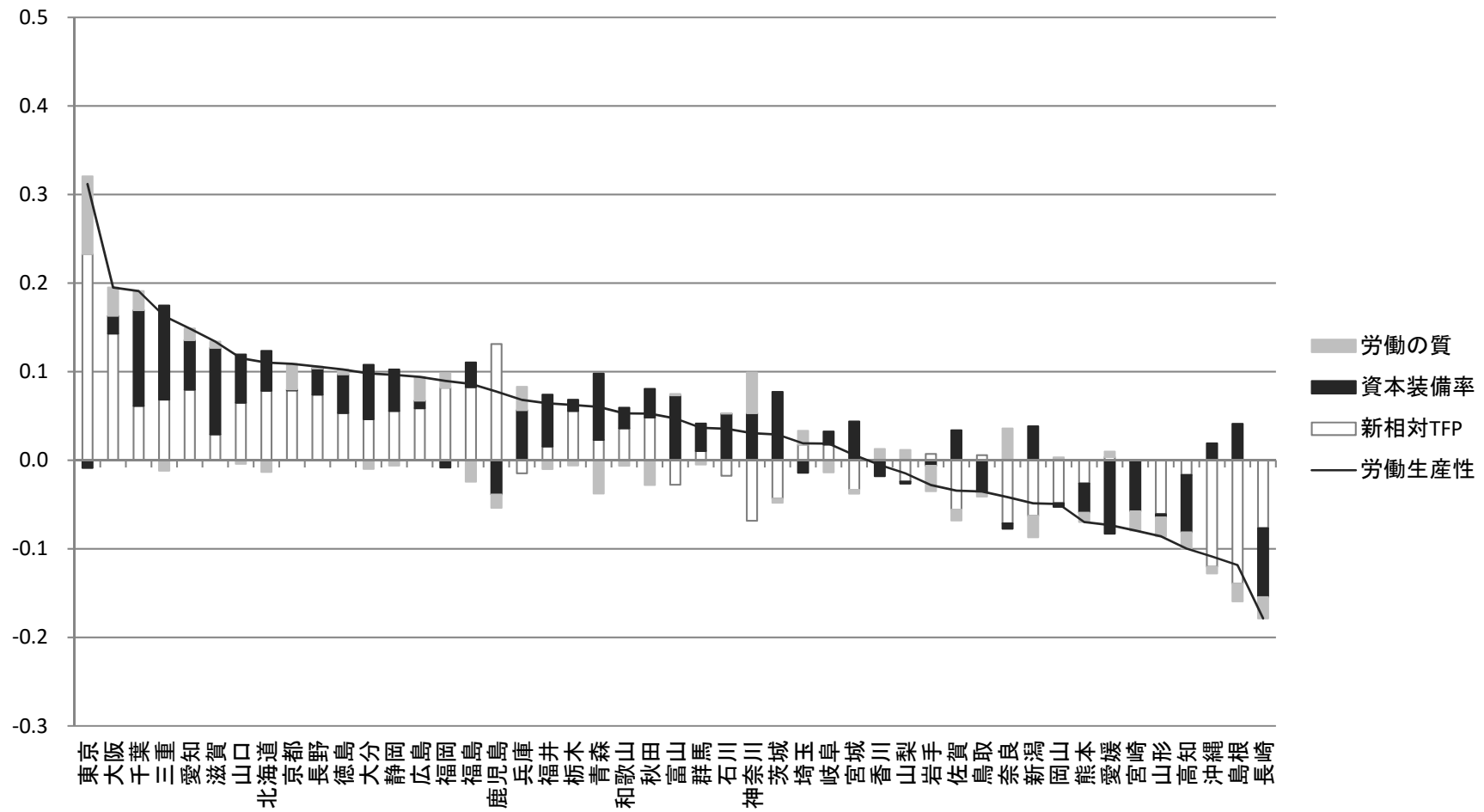


図 7. 都道府県別労働生産性格差の要因分解：2009 年

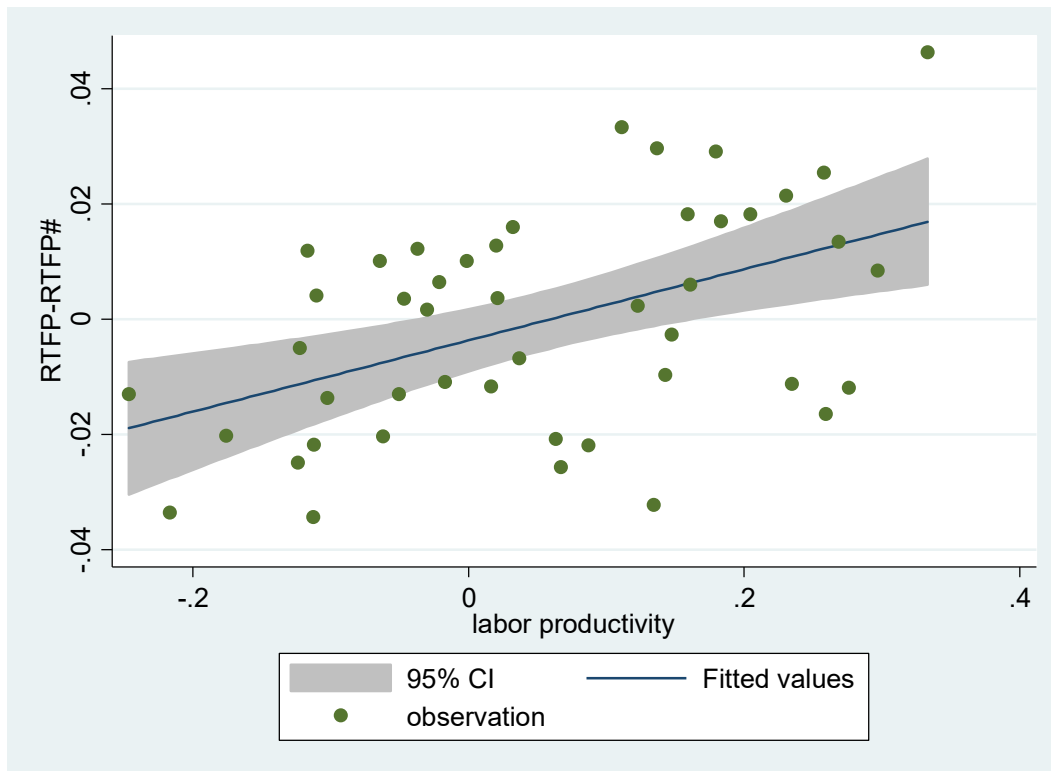


図 8. 地域間価格差と労働生産性格差の相関：1970 年

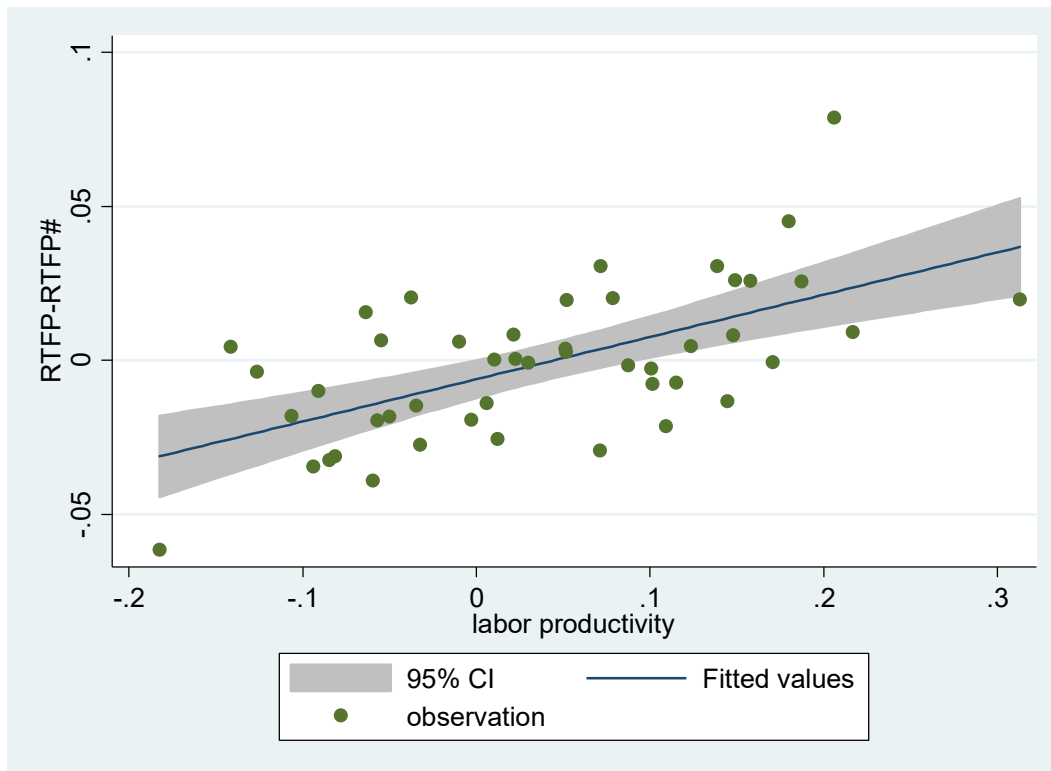


図 9. 地域間価格差と労働生産性格差の相関：1990 年

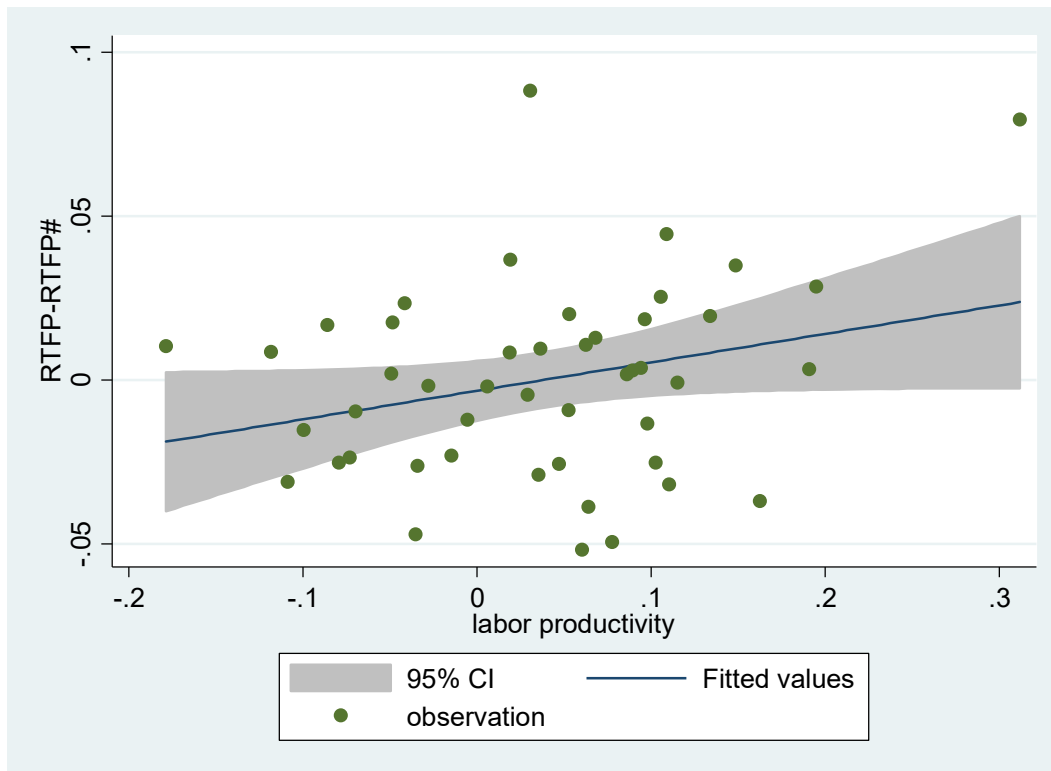


図 10. 地域間価格差と労働生産性格差の相関：2009 年

表 8. 地域間価格差と労働生産性格差の相関係数とその有意水準：1970—2009年

	1970	1980	1990	2000	2008	2009
相関係数	0.478	0.366	0.610	0.330	0.323	0.277
有意水準	0.001	0.011	0.000	0.024	0.027	0.059

付表 1. CPD 法による回帰式の推定結果：1970 年-2010 年

Year: 1970	R-JIP16 log(p)	R-JIP17 log(p)	R-JIP20 log(p)	R-JIP21 log(p)	R-JIP22 log(p)
<u>Prefecture dummy variables</u>					
北海道	-0.0402 (0.0407)	0.242*** (0.0606)	-0.428*** (0.0875)	0.0289 (0.0598)	-0.0768** (0.0376)
青森県	-0.0783* (0.0401)	0.561*** (0.0594)	-0.862*** (0.0875)	0.0592 (0.0644)	-0.102*** (0.0384)
岩手県	-0.119*** (0.0399)	-0.0813 (0.0606)	-0.815*** (0.0875)	0.0954 (0.0644)	-0.0897** (0.0385)
宮城県	-0.0727* (0.0399)	0.0883 (0.0594)	-0.434*** (0.0875)	0.139** (0.0616)	-0.0566 (0.0376)
秋田県	-0.0187 (0.0401)	0.0225 (0.0594)	-0.837*** (0.0875)	0.0594 (0.0637)	-0.0128 (0.0381)
山形県	0.0517 (0.0401)	-0.0256 (0.0596)	-0.730*** (0.0875)	0.0672 (0.0644)	-0.0552 (0.0384)
福島県	-0.0682* (0.0401)	-0.00932 (0.0594)	-1.014*** (0.0875)	0.220*** (0.0616)	-0.0259 (0.0381)
茨城県	-0.106*** (0.0401)	-0.0306 (0.0606)	-0.625*** (0.0875)	-0.0237 (0.0616)	-0.178*** (0.0381)
栃木県	-0.0870** (0.0401)	-0.0895 (0.0594)	-0.757*** (0.0875)	-0.0318 (0.0616)	-0.00423 (0.0381)
群馬県	-0.0739* (0.0401)	0.0986* (0.0594)	-0.957*** (0.0875)	0.0151 (0.0616)	-0.0613 (0.0381)
埼玉県	-0.0305 (0.0401)	0.0703 (0.0594)	-0.0282 (0.0875)	0.133** (0.0644)	0.00586 (0.0381)
千葉県	-0.0353 (0.0401)	0.108* (0.0606)	-0.198** (0.0875)	-0.0182 (0.0616)	-0.0755** (0.0381)
神奈川県	0.00849 (0.0401)	0.0347 (0.0608)	-0.0535 (0.0875)	0.238*** (0.0594)	0.0241 (0.0382)
新潟県	-0.0458 (0.0401)	-0.0312 (0.0606)	-0.616*** (0.0875)	0.0105 (0.0594)	-0.0419 (0.0381)
富山県	-0.0770* (0.0401)	0.0497 (0.0594)	-0.857*** (0.0875)	0.00239 (0.0594)	-0.0129 (0.0382)
石川県	-0.0438 (0.0397)	-0.0710 (0.0594)	-0.850*** (0.0875)	0.190*** (0.0607)	-0.00533 (0.0377)

福井県	-0.118*** (0.0401)	-0.0642 (0.0594)	-0.655*** (0.0875)	0.183*** (0.0594)	-0.0489 (0.0384)
山梨県	-0.105*** (0.0401)	-0.0531 (0.0594)	-0.787*** (0.0875)	0.0778 (0.0644)	-0.00401 (0.0381)
長野県	-0.00409 (0.0401)	-0.00621 (0.0598)	-1.094*** (0.0875)	-0.0204 (0.0616)	-0.0835** (0.0381)
岐阜県	-0.0747* (0.0401)	-0.0702 (0.0594)	-0.677*** (0.0875)	0.140** (0.0594)	-0.188*** (0.0381)
静岡県	-0.0420 (0.0401)	-0.0713 (0.0594)	-0.552*** (0.0875)	-0.0232 (0.0616)	-0.0125 (0.0381)
愛知県	0.0849** (0.0397)	-0.104* (0.0606)	-0.410*** (0.0875)	0.210*** (0.0594)	-0.108*** (0.0376)
三重県	-0.121*** (0.0401)	-0.0277 (0.0606)	-1.077*** (0.0875)	0.165*** (0.0616)	-0.0859** (0.0381)
滋賀県	-0.0969** (0.0401)	-0.00436 (0.0606)	-0.935*** (0.0875)	0.0394 (0.0616)	-0.0713* (0.0381)
京都府	0.0144 (0.0401)	-0.00133 (0.0606)	-0.725*** (0.0875)	0.221*** (0.0594)	0.00261 (0.0382)
大阪府	-0.0830** (0.0397)	-0.0656 (0.0606)	-0.478*** (0.0875)	0.251*** (0.0598)	-0.0704* (0.0376)
兵庫県	-0.0335 (0.0401)	0.0243 (0.0606)	-0.276*** (0.0875)	0.242*** (0.0594)	-0.0343 (0.0383)
奈良県	-0.0196 (0.0401)	0.115* (0.0606)	-0.770*** (0.0875)	0.144** (0.0616)	-0.0188 (0.0381)
和歌山県	-0.0138 (0.0401)	0.00627 (0.0594)	-0.646*** (0.0875)	0.228*** (0.0616)	-0.0303 (0.0381)
鳥取県	-0.0809** (0.0401)	-0.0323 (0.0594)	-0.979*** (0.0875)	-0.00304 (0.0644)	-0.0982** (0.0386)
島根県	-0.0221 (0.0401)	0.0164 (0.0594)	-0.971*** (0.0875)	-0.0431 (0.0616)	-0.0808** (0.0383)
岡山県	-0.0902** (0.0401)	-0.0793 (0.0594)	-0.597*** (0.0875)	-0.160*** (0.0594)	-0.0108 (0.0384)
広島県	-0.0196 (0.0397)	-0.0459 (0.0594)	-0.492*** (0.0875)	0.132** (0.0594)	-0.0215 (0.0376)
山口県	-0.0392 (0.0401)	-0.0621 (0.0594)	-0.888*** (0.0875)	-0.0301 (0.0644)	-0.0919** (0.0386)

徳島県	-0.0657 (0.0401)	-0.0368 (0.0594)	-0.721*** (0.0875)	0.0586 (0.0644)	-0.0998*** (0.0381)
香川県	-0.106*** (0.0397)	-0.0282 (0.0594)	-0.669*** (0.0875)	0.178*** (0.0616)	-0.0607 (0.0376)
愛媛県	-0.0680* (0.0401)	-0.00122 (0.0594)	-0.747*** (0.0875)	-0.0124 (0.0594)	-0.156*** (0.0381)
高知県	-0.0448 (0.0401)	-0.0483 (0.0606)	-0.728*** (0.0875)	0.0218 (0.0594)	-0.135*** (0.0381)
福岡県	-0.103*** (0.0397)	0.0161 (0.0606)	-0.305*** (0.0875)	0.170*** (0.0594)	-0.0616 (0.0376)
佐賀県	-0.111*** (0.0401)	0.0663 (0.0596)	-0.930*** (0.0875)	-0.0209 (0.0644)	-0.0595 (0.0384)
長崎県	-0.129*** (0.0401)	0.0853 (0.0608)	-0.658*** (0.0875)	-0.0116 (0.0616)	-0.107*** (0.0383)
熊本県	-0.0502 (0.0401)	0.00116 (0.0606)	-0.834*** (0.0875)	-0.0599 (0.0594)	-0.152*** (0.0381)
大分県	-0.0790** (0.0401)	-0.0233 (0.0606)	-0.831*** (0.0875)	-0.00932 (0.0644)	-0.111*** (0.0381)
宮崎県	-0.150*** (0.0401)	-0.0343 (0.0606)	-0.802*** (0.0875)	-0.0160 (0.0644)	-0.0858** (0.0381)
鹿児島県	-0.107*** (0.0401)	-0.171*** (0.0620)	-0.523*** (0.0875)	0.0124 (0.0616)	-0.158*** (0.0381)
Commodity dummy variables	YES	YES	YES	YES	YES
Observations	2,451	2,828	690	1,636	6,223
R-squared	0.999	0.996	0.999	0.997	0.997

Standard errors in parentheses

\*\*\* p<0.01, \*\* p<0.05, \* p<0.1



付表 1. CPD 法による回帰式の推定結果：1970 年-2010 年(続き)

Year: 1975	R-JIP16 log(p)	R-JIP17 log(p)	R-JIP20 log(p)	R-JIP21 log(p)	R-JIP22 log(p)
<u>Prefecture dummy variables</u>					
北海道	-0.0677 (0.0776)	0.345*** (0.0575)	-0.506*** (0.0936)	-0.0240 (0.108)	-0.120*** (0.0336)
青森県	-0.189** (0.0776)	0.357*** (0.0565)	-0.885*** (0.0936)	-0.0156 (0.113)	-0.100*** (0.0346)
岩手県	-0.249*** (0.0776)	-0.00609 (0.0575)	-0.787*** (0.0936)	0.0128 (0.113)	-0.112*** (0.0345)
宮城県	-0.141* (0.0766)	0.0190 (0.0573)	-0.394*** (0.0936)	0.103 (0.108)	-0.0392 (0.0337)
秋田県	-0.222*** (0.0776)	0.0191 (0.0565)	-0.785*** (0.0936)	-0.00269 (0.113)	-0.0681** (0.0343)
山形県	-0.183** (0.0776)	0.0767 (0.0575)	-0.715*** (0.0936)	0.0289 (0.113)	-0.0660* (0.0344)
福島県	-0.194** (0.0776)	0.0361 (0.0567)	-0.945*** (0.0936)	0.0676 (0.108)	-0.112*** (0.0345)
茨城県	-0.218*** (0.0776)	0.0657 (0.0575)	-0.632*** (0.0936)	-0.0195 (0.108)	-0.0704** (0.0345)
栃木県	-0.140* (0.0776)	-0.0308 (0.0569)	-0.699*** (0.0936)	-0.00361 (0.108)	-0.0543 (0.0345)
群馬県	-0.144* (0.0776)	0.0287 (0.0565)	-0.963*** (0.0936)	0.0801 (0.108)	-0.0810** (0.0344)
埼玉県	-0.116 (0.0776)	0.134** (0.0565)	-0.158* (0.0936)	0.0784 (0.113)	-0.0118 (0.0344)
千葉県	-0.0599 (0.0776)	0.112* (0.0575)	-0.140 (0.0972)	-0.0251 (0.108)	-0.0761** (0.0345)
神奈川県	0.0455 (0.0776)	0.0823 (0.0575)	-0.181* (0.0936)	0.137 (0.108)	-0.00131 (0.0345)
新潟県	-0.155** (0.0776)	0.0329 (0.0575)	-0.619*** (0.0936)	0.0397 (0.105)	-0.0298 (0.0344)
富山県	-0.205*** (0.0776)	0.0999* (0.0565)	-0.904*** (0.0936)	0.00504 (0.105)	-0.0461 (0.0344)
石川県	-0.111 (0.0766)	-0.00171 (0.0565)	-0.812*** (0.0936)	0.141 (0.108)	-0.00948 (0.0336)

福井県	-0.223*** (0.0776)	-0.0177 (0.0565)	-0.638*** (0.0936)	0.105 (0.105)	-0.102*** (0.0344)
山梨県	-0.167** (0.0776)	-0.0162 (0.0567)	-0.726*** (0.0936)	0.0279 (0.113)	-0.0501 (0.0344)
長野県	-0.128 (0.0776)	0.0801 (0.0575)	-0.978*** (0.0936)	0.0124 (0.108)	-0.0869** (0.0344)
岐阜県	-0.125 (0.0776)	0.0279 (0.0565)	-0.674*** (0.0936)	0.0180 (0.105)	-0.0719** (0.0344)
静岡県	-0.162** (0.0776)	-0.00671 (0.0569)	-0.536*** (0.0936)	-0.0162 (0.108)	0.000525 (0.0344)
愛知県	0.0611 (0.0766)	0.00733 (0.0575)	-0.414*** (0.0936)	0.115 (0.106)	-0.140*** (0.0336)
三重県	-0.226*** (0.0776)	-0.0137 (0.0575)	-0.778*** (0.0936)	0.0385 (0.108)	-0.0778** (0.0344)
滋賀県	-0.137* (0.0776)	0.0147 (0.0575)	-0.929*** (0.0936)	0.0552 (0.108)	-0.0907*** (0.0345)
京都府	-0.0915 (0.0776)	0.0574 (0.0575)	-0.600*** (0.0936)	0.174* (0.105)	-0.0373 (0.0350)
大阪府	-0.105 (0.0766)	0.00972 (0.0575)	-0.553*** (0.0936)	0.151 (0.108)	-0.0775** (0.0338)
兵庫県	-0.107 (0.0776)	0.116** (0.0575)	-0.283*** (0.0936)	0.149 (0.108)	-0.0492 (0.0351)
奈良県	-0.0365 (0.0776)	0.117** (0.0575)	-0.791*** (0.0936)	0.0209 (0.108)	-0.0318 (0.0345)
和歌山県	-0.157** (0.0776)	0.0604 (0.0578)	-0.706*** (0.0936)	0.0131 (0.108)	-0.0366 (0.0345)
鳥取県	-0.163** (0.0776)	-0.00570 (0.0573)	-0.873*** (0.0936)	-0.0958 (0.113)	-0.141*** (0.0348)
島根県	-0.0926 (0.0776)	0.0280 (0.0565)	-0.861*** (0.0936)	-0.105 (0.108)	-0.124*** (0.0346)
岡山県	-0.207*** (0.0776)	0.0373 (0.0565)	-0.647*** (0.0936)	-0.0915 (0.105)	-0.0454 (0.0349)
広島県	-0.101 (0.0768)	0.0372 (0.0571)	-0.438*** (0.0936)	0.0330 (0.105)	-0.135*** (0.0341)
山口県	-0.151* (0.0779)	0.0611 (0.0573)	-0.837*** (0.0936)	-0.0427 (0.113)	-0.124*** (0.0353)

徳島県	-0.173** (0.0776)	0.0655 (0.0565)	-0.739*** (0.0936)	0.0760 (0.113)	-0.0875** (0.0345)
香川県	-0.211*** (0.0766)	0.0584 (0.0565)	-0.678*** (0.0936)	0.00833 (0.108)	-0.0950*** (0.0338)
愛媛県	-0.143* (0.0776)	0.122** (0.0565)	-0.817*** (0.0936)	0.00915 (0.105)	-0.0387 (0.0345)
高知県	-0.174** (0.0776)	0.0205 (0.0581)	-0.772*** (0.0936)	0.00108 (0.105)	-0.118*** (0.0344)
福岡県	-0.252*** (0.0766)	0.0796 (0.0575)	-0.504*** (0.0936)	0.0999 (0.105)	-0.118*** (0.0337)
佐賀県	-0.240*** (0.0776)	0.113** (0.0575)	-0.963*** (0.0936)	-0.105 (0.113)	-0.132*** (0.0344)
長崎県	-0.115 (0.0779)	0.162*** (0.0575)	-0.563*** (0.0936)	-0.0677 (0.108)	-0.120*** (0.0344)
熊本県	-0.192** (0.0776)	0.0531 (0.0575)	-0.821*** (0.0953)	-0.0985 (0.105)	-0.158*** (0.0349)
大分県	-0.208*** (0.0776)	0.0735 (0.0575)	-0.881*** (0.0936)	-0.0600 (0.113)	-0.137*** (0.0344)
宮崎県	-0.173** (0.0776)	0.0553 (0.0584)	-0.773*** (0.0936)	-0.0678 (0.113)	-0.134*** (0.0350)
鹿児島県	-0.266*** (0.0776)	-0.0498 (0.0575)	-0.544*** (0.0936)	-0.0472 (0.108)	-0.148*** (0.0344)
沖縄県	0.0581 (0.0951)	0.125* (0.0691)	-0.313*** (0.108)	0.0949 (0.136)	0.191*** (0.0407)
<hr/>					
Commodity dummy variables	YES	YES	YES	YES	YES
Observations	3,331	3,240	696	1,631	8,997
R-squared	0.996	0.997	0.999	0.992	0.997

Standard errors in parentheses

\*\*\* p<0.01, \*\* p<0.05, \* p<0.1

付表 1. CPD 法による回帰式の推定結果：1970 年-2010 年(続き)

Year: 1980	R-JIP16 log(p)	R-JIP17 log(p)	R-JIP20 log(p)	R-JIP21 log(p)	R-JIP22 log(p)
<u>Prefecture dummy variables</u>					
北海道	0.0183 (0.0429)	0.134*** (0.0475)	-0.356*** (0.0923)	-0.0424 (0.0378)	-0.126*** (0.0227)
青森県	-0.175*** (0.0429)	0.221*** (0.0475)	-0.851*** (0.0923)	-0.108*** (0.0396)	-0.120*** (0.0229)
岩手県	-0.236*** (0.0430)	-0.0678 (0.0475)	-0.591*** (0.0923)	-0.110*** (0.0396)	-0.143*** (0.0228)
宮城県	-0.0925** (0.0429)	-0.109** (0.0475)	-0.333*** (0.0923)	-0.0343 (0.0396)	-0.0288 (0.0228)
秋田県	-0.167*** (0.0429)	-0.0164 (0.0468)	-0.568*** (0.0923)	-0.152*** (0.0396)	-0.0874*** (0.0228)
山形県	-0.165*** (0.0429)	0.0522 (0.0475)	-0.661*** (0.0923)	-0.136*** (0.0396)	-0.0366 (0.0228)
福島県	-0.187*** (0.0429)	-0.100** (0.0475)	-0.882*** (0.0923)	-0.0644* (0.0379)	-0.129*** (0.0229)
茨城県	-0.207*** (0.0429)	-0.0588 (0.0475)	-0.557*** (0.0923)	-0.0723* (0.0382)	-0.0932*** (0.0229)
栃木県	-0.207*** (0.0429)	-0.0215 (0.0477)	-0.677*** (0.0959)	-0.0243 (0.0379)	-0.109*** (0.0229)
群馬県	-0.184*** (0.0429)	-0.140*** (0.0468)	-0.815*** (0.0923)	0.00714 (0.0379)	-0.121*** (0.0228)
埼玉県	-0.185*** (0.0429)	0.0374 (0.0475)	-0.248*** (0.0959)	-0.00196 (0.0396)	-0.000136 (0.0228)
千葉県	-0.105** (0.0429)	-0.0374 (0.0475)	-0.170* (0.103)	-0.0365 (0.0379)	-0.0776*** (0.0229)
神奈川県	0.0545 (0.0429)	0.0249 (0.0475)	-0.238** (0.0923)	0.0273 (0.0379)	-0.0416* (0.0229)
新潟県	-0.145*** (0.0429)	-0.00436 (0.0475)	-0.695*** (0.0923)	-0.0966*** (0.0365)	-0.0696*** (0.0228)
富山県	-0.274*** (0.0429)	-0.0322 (0.0468)	-0.883*** (0.0923)	-0.0516 (0.0365)	-0.0471** (0.0228)
石川県	-0.125*** (0.0429)	-0.120** (0.0468)	-0.708*** (0.0923)	-0.0454 (0.0379)	-0.0626*** (0.0227)

福井県	-0.199*** (0.0429)	-0.139*** (0.0471)	-0.701*** (0.0923)	-0.0361 (0.0365)	-0.154*** (0.0228)
山梨県	-0.223*** (0.0429)	-0.173*** (0.0475)	-0.738*** (0.0923)	-0.0842** (0.0396)	-0.101*** (0.0228)
長野県	-0.163*** (0.0429)	-0.0354 (0.0475)	-0.784*** (0.0923)	-0.118*** (0.0379)	-0.0881*** (0.0228)
岐阜県	-0.0996** (0.0429)	-0.0206 (0.0468)	-0.646*** (0.0923)	-0.0929** (0.0365)	-0.0899*** (0.0228)
静岡県	-0.223*** (0.0429)	-0.0386 (0.0475)	-0.720*** (0.0923)	-0.0457 (0.0379)	-0.0278 (0.0228)
愛知県	-0.00275 (0.0429)	-0.00959 (0.0475)	-0.473*** (0.0923)	0.0235 (0.0379)	-0.146*** (0.0227)
三重県	-0.240*** (0.0429)	-0.104** (0.0475)	-0.709*** (0.0923)	-0.117*** (0.0379)	-0.0955*** (0.0228)
滋賀県	-0.108** (0.0429)	-0.0558 (0.0475)	-0.692*** (0.0923)	-0.0503 (0.0378)	-0.0444* (0.0229)
京都府	-0.0804* (0.0429)	0.0341 (0.0475)	-0.378*** (0.0923)	0.0531 (0.0367)	-0.0458** (0.0233)
大阪府	-0.116*** (0.0429)	-0.0686 (0.0475)	-0.572*** (0.0923)	0.0341 (0.0376)	-0.0585** (0.0228)
兵庫県	-0.0862** (0.0429)	0.0249 (0.0475)	-0.230** (0.0923)	0.0320 (0.0379)	-0.0940*** (0.0232)
奈良県	-0.138*** (0.0429)	0.0575 (0.0475)	-0.663*** (0.0923)	-0.0940** (0.0379)	-0.0430* (0.0228)
和歌山県	-0.137*** (0.0429)	0.0722 (0.0468)	-0.720*** (0.0923)	-0.154*** (0.0379)	-0.0210 (0.0231)
鳥取県	-0.208*** (0.0429)	-0.117** (0.0480)	-0.652*** (0.0923)	-0.219*** (0.0396)	-0.158*** (0.0231)
島根県	-0.0917** (0.0429)	-0.0918* (0.0475)	-0.698*** (0.0923)	-0.123*** (0.0379)	-0.132*** (0.0228)
岡山県	-0.276*** (0.0429)	-0.0252 (0.0468)	-0.740*** (0.0923)	-0.134*** (0.0365)	-0.0566** (0.0229)
広島県	-0.134*** (0.0429)	-0.0347 (0.0476)	-0.416*** (0.0923)	-0.105*** (0.0365)	-0.175*** (0.0232)
山口県	-0.0921** (0.0429)	0.0315 (0.0475)	-0.789*** (0.0923)	-0.126*** (0.0396)	-0.150*** (0.0233)

徳島県	-0.124*** (0.0429)	-0.0266 (0.0468)	-0.707*** (0.0923)	-0.0701* (0.0396)	-0.0672*** (0.0228)
香川県	-0.249*** (0.0429)	-0.119** (0.0475)	-0.660*** (0.0923)	-0.0555 (0.0379)	-0.134*** (0.0228)
愛媛県	-0.174*** (0.0429)	0.0313 (0.0468)	-0.815*** (0.0923)	-0.0592 (0.0365)	-0.0550** (0.0228)
高知県	-0.206*** (0.0429)	-0.0264 (0.0484)	-0.809*** (0.0923)	-0.0506 (0.0378)	-0.149*** (0.0228)
福岡県	-0.225*** (0.0429)	-0.0476 (0.0475)	-0.480*** (0.0923)	-0.0528 (0.0370)	-0.0343 (0.0228)
佐賀県	-0.219*** (0.0429)	0.0567 (0.0475)	-0.808*** (0.0923)	-0.168*** (0.0396)	-0.148*** (0.0228)
長崎県	-0.120*** (0.0429)	0.128*** (0.0475)	-0.603*** (0.0923)	-0.145*** (0.0378)	-0.174*** (0.0228)
熊本県	-0.175*** (0.0429)	0.0150 (0.0475)	-0.635*** (0.0940)	-0.147*** (0.0365)	-0.110*** (0.0232)
大分県	-0.260*** (0.0429)	-0.0319 (0.0475)	-0.639*** (0.0923)	-0.118*** (0.0396)	-0.124*** (0.0228)
宮崎県	-0.260*** (0.0429)	0.0544 (0.0486)	-0.609*** (0.0923)	-0.114*** (0.0396)	-0.163*** (0.0232)
鹿児島県	-0.330*** (0.0429)	-0.100** (0.0475)	-0.454*** (0.0923)	-0.0878** (0.0378)	-0.0950*** (0.0228)
沖縄県	-0.247*** (0.0429)	-0.00535 (0.0488)	-0.391*** (0.0923)	-0.132*** (0.0396)	-0.0585** (0.0233)
<hr/>					
Commodity					
dummy	YES	YES	YES	YES	YES
variables					
Observations	3,712	3,316	695	1,627	11,349
R-squared	0.999	0.998	0.999	0.999	0.999

Standard errors in parentheses

\*\*\* p<0.01, \*\* p<0.05, \* p<0.1

付表 1. CPD 法による回帰式の推定結果：1970 年-2010 年(続き)

Year: 1985	R-JIP16 log(p)	R-JIP17 log(p)	R-JIP20 log(p)	R-JIP21 log(p)	R-JIP22 log(p)
<u>Prefecture dummy variables</u>					
北海道	0.00658 (0.0470)	-0.0284 (0.0380)	-0.340*** (0.0553)	-0.0460 (0.0350)	-0.0816*** (0.0214)
青森県	-0.109** (0.0470)	-0.101*** (0.0380)	-0.701*** (0.0569)	-0.102*** (0.0365)	-0.200*** (0.0215)
岩手県	-0.196*** (0.0470)	-0.256*** (0.0380)	-0.506*** (0.0569)	-0.138*** (0.0364)	-0.159*** (0.0215)
宮城県	-0.0806* (0.0470)	-0.213*** (0.0381)	-0.333*** (0.0544)	-0.0491 (0.0362)	-0.0769*** (0.0213)
秋田県	-0.0895* (0.0470)	-0.203*** (0.0379)	-0.496*** (0.0544)	-0.112*** (0.0365)	-0.114*** (0.0214)
山形県	-0.193*** (0.0470)	-0.0479 (0.0380)	-0.560*** (0.0569)	-0.123*** (0.0362)	-0.0444** (0.0213)
福島県	-0.144*** (0.0470)	-0.129*** (0.0380)	-0.804*** (0.0563)	-0.0665** (0.0329)	-0.116*** (0.0214)
茨城県	-0.162*** (0.0470)	-0.208*** (0.0380)	-0.488*** (0.0588)	-0.0394 (0.0365)	-0.0727*** (0.0215)
栃木県	-0.161*** (0.0470)	-0.0904** (0.0385)	-0.555*** (0.0558)	-0.0964*** (0.0326)	-0.104*** (0.0214)
群馬県	-0.146*** (0.0470)	-0.238*** (0.0381)	-0.589*** (0.0553)	-0.0414 (0.0329)	-0.110*** (0.0214)
埼玉県	-0.160*** (0.0470)	-0.0902** (0.0385)	-0.315*** (0.0569)	-0.0187 (0.0365)	-0.00544 (0.0213)
千葉県	-0.0991** (0.0470)	-0.175*** (0.0385)	-0.299*** (0.0569)	-0.235*** (0.0329)	-0.0711*** (0.0214)
神奈川県	0.0741 (0.0470)	-0.0189 (0.0385)	-0.335*** (0.0544)	-0.0979*** (0.0326)	-0.111*** (0.0215)
新潟県	-0.0746 (0.0470)	-0.193*** (0.0380)	-0.645*** (0.0581)	-0.0486 (0.0323)	-0.108*** (0.0213)
富山県	-0.177*** (0.0470)	-0.210*** (0.0376)	-0.569*** (0.0575)	-0.0389 (0.0321)	-0.104*** (0.0214)
石川県	-0.0725 (0.0470)	-0.197*** (0.0377)	-0.538*** (0.0553)	-0.0220 (0.0329)	-0.100*** (0.0213)

福井県	-0.107** (0.0470)	-0.256*** (0.0385)	-0.746*** (0.0544)	0.0539* (0.0321)	-0.0877*** (0.0215)
山梨県	-0.161*** (0.0470)	-0.235*** (0.0386)	-0.546*** (0.0544)	-0.0568 (0.0365)	-0.130*** (0.0213)
長野県	-0.0864* (0.0470)	-0.0746* (0.0385)	-0.770*** (0.0544)	-0.112*** (0.0333)	-0.133*** (0.0213)
岐阜県	-0.0736 (0.0470)	-0.114*** (0.0380)	-0.610*** (0.0544)	-0.104*** (0.0318)	-0.124*** (0.0214)
静岡県	-0.174*** (0.0470)	-0.164*** (0.0380)	-0.509*** (0.0544)	-0.130*** (0.0331)	-0.0454** (0.0214)
愛知県	0.00241 (0.0470)	-0.0879** (0.0385)	-0.343*** (0.0544)	-0.0134 (0.0326)	-0.132*** (0.0216)
三重県	-0.161*** (0.0470)	-0.327*** (0.0380)	-0.750*** (0.0569)	-0.121*** (0.0326)	-0.102*** (0.0214)
滋賀県	-0.0500 (0.0470)	-0.0334 (0.0381)	-0.615*** (0.0569)	-0.0825** (0.0350)	-0.0473** (0.0215)
京都府	0.0246 (0.0470)	-0.0312 (0.0385)	-0.356*** (0.0544)	-0.0803** (0.0318)	-0.0870*** (0.0217)
大阪府	-0.0786* (0.0470)	-0.248*** (0.0385)	-0.480*** (0.0544)	-0.0604* (0.0318)	-0.0578*** (0.0216)
兵庫県	-0.0199 (0.0470)	-0.101*** (0.0385)	-0.255*** (0.0544)	-0.0430 (0.0326)	-0.113*** (0.0219)
奈良県	-0.125*** (0.0470)	-0.0409 (0.0387)	-0.607*** (0.0569)	-0.111*** (0.0326)	-0.0870*** (0.0213)
和歌山県	-0.0738 (0.0470)	-0.164*** (0.0380)	-0.857*** (0.0553)	-0.0824** (0.0326)	-0.0217 (0.0215)
鳥取県	-0.113** (0.0471)	-0.238*** (0.0380)	-0.599*** (0.0544)	-0.135*** (0.0365)	-0.115*** (0.0216)
島根県	-0.138*** (0.0470)	-0.0580 (0.0380)	-0.542*** (0.0548)	-0.0971*** (0.0331)	-0.120*** (0.0215)
岡山県	-0.169*** (0.0470)	-0.156*** (0.0376)	-0.862*** (0.0544)	-0.179*** (0.0325)	-0.0764*** (0.0213)
広島県	-0.0605 (0.0470)	-0.147*** (0.0380)	-0.436*** (0.0544)	-0.162*** (0.0321)	-0.171*** (0.0217)
山口県	-0.104** (0.0470)	-0.0706* (0.0380)	-0.792*** (0.0544)	-0.111*** (0.0362)	-0.141*** (0.0215)



徳島県	-0.0701 (0.0470)	-0.221*** (0.0376)	-0.596*** (0.0569)	-0.110*** (0.0362)	-0.0809*** (0.0213)
香川県	-0.219*** (0.0470)	-0.116*** (0.0380)	-0.673*** (0.0569)	-0.104*** (0.0329)	-0.141*** (0.0213)
愛媛県	-0.143*** (0.0470)	-0.0903** (0.0380)	-0.712*** (0.0569)	-0.0881*** (0.0323)	-0.104*** (0.0213)
高知県	-0.164*** (0.0470)	-0.0522 (0.0385)	-0.625*** (0.0569)	-0.0849** (0.0348)	-0.141*** (0.0213)
福岡県	-0.199*** (0.0470)	-0.0770** (0.0385)	-0.544*** (0.0544)	-0.0424 (0.0326)	-0.0877*** (0.0214)
佐賀県	-0.216*** (0.0470)	-0.0845** (0.0385)	-0.641*** (0.0569)	-0.0960*** (0.0365)	-0.132*** (0.0213)
長崎県	-0.0983** (0.0470)	-0.00911 (0.0385)	-0.609*** (0.0553)	-0.142*** (0.0350)	-0.134*** (0.0214)
熊本県	-0.140*** (0.0470)	-0.192*** (0.0385)	-0.586*** (0.0588)	-0.134*** (0.0324)	-0.113*** (0.0217)
大分県	-0.242*** (0.0470)	-0.180*** (0.0380)	-0.590*** (0.0544)	-0.107*** (0.0362)	-0.116*** (0.0214)
宮崎県	-0.243*** (0.0470)	-0.115*** (0.0386)	-0.588*** (0.0544)	-0.0988*** (0.0362)	-0.181*** (0.0213)
鹿児島県	-0.260*** (0.0470)	-0.230*** (0.0380)	-0.471*** (0.0544)	-0.0652* (0.0350)	-0.115*** (0.0214)
沖縄県	-0.276*** (0.0470)	-0.0159 (0.0385)	-0.438*** (0.0553)	0.157*** (0.0362)	-0.120*** (0.0217)
<hr/>					
Commodity					
dummy	YES	YES	YES	YES	YES
variables					
Observations	3,994	4,377	1,390	2,174	13,749
R-squared	0.999	0.998	0.999	0.999	0.999

Standard errors in parentheses

\*\*\* p<0.01, \*\* p<0.05, \* p<0.1

付表 1. CPD 法による回帰式の推定結果：1970 年-2010 年(続き)

Year: 1990	R-JIP16 log(p)	R-JIP17 log(p)	R-JIP20 log(p)	R-JIP21 log(p)	R-JIP22 log(p)
<u>Prefecture dummy variables</u>					
北海道	0.0345 (0.0354)	-0.106*** (0.0351)	-0.560*** (0.0630)	-0.0489 (0.0315)	-0.159*** (0.0196)
青森県	-0.104*** (0.0354)	-0.213*** (0.0351)	-0.715*** (0.0666)	-0.0689** (0.0327)	-0.268*** (0.0195)
岩手県	-0.165*** (0.0354)	-0.270*** (0.0353)	-0.691*** (0.0683)	-0.0805** (0.0328)	-0.221*** (0.0198)
宮城県	-0.0865** (0.0354)	-0.387*** (0.0355)	-0.384*** (0.0638)	-0.0239 (0.0326)	-0.147*** (0.0195)
秋田県	-0.138*** (0.0354)	-0.166*** (0.0351)	-0.691*** (0.0661)	-0.0913*** (0.0328)	-0.192*** (0.0196)
山形県	-0.196*** (0.0354)	-0.0699** (0.0351)	-0.705*** (0.0672)	-0.0918*** (0.0326)	-0.146*** (0.0195)
福島県	-0.128*** (0.0354)	-0.149*** (0.0351)	-0.921*** (0.0666)	-0.0550* (0.0298)	-0.131*** (0.0197)
茨城県	-0.0976*** (0.0354)	-0.212*** (0.0351)	-0.591*** (0.0666)	-0.0254 (0.0328)	-0.144*** (0.0196)
栃木県	-0.187*** (0.0354)	-0.0988*** (0.0355)	-0.645*** (0.0656)	-0.0713** (0.0294)	-0.120*** (0.0195)
群馬県	-0.101*** (0.0354)	-0.257*** (0.0354)	-0.953*** (0.0646)	-0.0347 (0.0296)	-0.133*** (0.0196)
埼玉県	-0.122*** (0.0354)	-0.161*** (0.0355)	-0.405*** (0.0651)	0.00104 (0.0328)	-0.0634*** (0.0195)
千葉県	-0.118*** (0.0354)	-0.204*** (0.0355)	-0.456*** (0.0651)	-0.190*** (0.0296)	-0.0862*** (0.0195)
神奈川県	0.0447 (0.0354)	-0.0657* (0.0355)	-0.305*** (0.0630)	-0.0857*** (0.0294)	-0.0784*** (0.0196)
新潟県	-0.0971*** (0.0354)	-0.248*** (0.0353)	-0.552*** (0.0672)	0.0105 (0.0289)	-0.143*** (0.0195)
富山県	-0.139*** (0.0354)	-0.299*** (0.0351)	-0.665*** (0.0683)	0.0179 (0.0289)	-0.145*** (0.0195)
石川県	-0.0467 (0.0354)	-0.193*** (0.0356)	-0.597*** (0.0630)	0.0653** (0.0296)	-0.135*** (0.0195)

福井県	-0.0628*	-0.323***	-0.821***	0.0782***	-0.135***
	(0.0354)	(0.0355)	(0.0642)	(0.0289)	(0.0196)
山梨県	-0.0863**	-0.156***	-0.602***	-0.0474	-0.167***
	(0.0354)	(0.0360)	(0.0642)	(0.0328)	(0.0195)
長野県	-0.0961***	-0.0870**	-0.706***	-0.0698**	-0.159***
	(0.0354)	(0.0359)	(0.0666)	(0.0299)	(0.0195)
岐阜県	-0.0521	-0.118***	-0.645***	-0.0387	-0.175***
	(0.0354)	(0.0352)	(0.0656)	(0.0287)	(0.0196)
静岡県	-0.117***	-0.213***	-0.522***	-0.0971***	-0.0613***
	(0.0354)	(0.0351)	(0.0638)	(0.0296)	(0.0196)
愛知県	0.0613*	-0.0850**	-0.424***	0.0194	-0.163***
	(0.0354)	(0.0355)	(0.0642)	(0.0294)	(0.0197)
三重県	-0.117***	-0.396***	-0.764***	-0.0615**	-0.139***
	(0.0354)	(0.0351)	(0.0651)	(0.0294)	(0.0195)
滋賀県	-0.0799**	-0.0835**	-0.653***	-0.0681**	-0.0853***
	(0.0354)	(0.0355)	(0.0661)	(0.0315)	(0.0196)
京都府	-0.00497	-0.0828**	-0.301***	-0.0754***	-0.111***
	(0.0354)	(0.0355)	(0.0630)	(0.0287)	(0.0199)
大阪府	-0.0331	-0.267***	-0.343***	-0.0548*	-0.0971***
	(0.0354)	(0.0355)	(0.0630)	(0.0287)	(0.0198)
兵庫県	-0.0203	-0.0497	-0.333***	-0.0371	-0.134***
	(0.0354)	(0.0355)	(0.0630)	(0.0294)	(0.0199)
奈良県	-0.113***	-0.0683*	-0.699***	-0.0774***	-0.121***
	(0.0354)	(0.0364)	(0.0666)	(0.0294)	(0.0195)
和歌山県	-0.0607*	-0.185***	-0.870***	-0.0325	-0.102***
	(0.0354)	(0.0352)	(0.0661)	(0.0294)	(0.0197)
鳥取県	-0.147***	-0.237***	-0.786***	-0.127***	-0.154***
	(0.0354)	(0.0355)	(0.0642)	(0.0328)	(0.0197)
島根県	-0.120***	-0.0280	-0.623***	-0.0447	-0.182***
	(0.0354)	(0.0351)	(0.0642)	(0.0298)	(0.0197)
岡山県	-0.140***	-0.215***	-0.947***	-0.157***	-0.115***
	(0.0354)	(0.0351)	(0.0630)	(0.0312)	(0.0196)
広島県	-0.0508	-0.232***	-0.528***	-0.178***	-0.199***
	(0.0354)	(0.0352)	(0.0630)	(0.0290)	(0.0198)
山口県	-0.135***	-0.0646*	-0.991***	-0.100***	-0.202***
	(0.0354)	(0.0351)	(0.0647)	(0.0326)	(0.0196)

徳島県	-0.109*** (0.0354)	-0.301*** (0.0348)	-0.729*** (0.0651)	-0.0950*** (0.0326)	-0.174*** (0.0195)
香川県	-0.244*** (0.0354)	-0.171*** (0.0355)	-0.723*** (0.0651)	-0.0986*** (0.0297)	-0.176*** (0.0195)
愛媛県	-0.132*** (0.0354)	-0.171*** (0.0351)	-0.844*** (0.0666)	-0.0454 (0.0289)	-0.202*** (0.0195)
高知県	-0.158*** (0.0354)	-0.202*** (0.0355)	-0.657*** (0.0661)	-0.0539* (0.0313)	-0.186*** (0.0197)
福岡県	-0.128*** (0.0354)	-0.0425 (0.0355)	-0.643*** (0.0630)	-0.00996 (0.0295)	-0.140*** (0.0196)
佐賀県	-0.245*** (0.0354)	-0.0464 (0.0355)	-0.891*** (0.0666)	-0.0714** (0.0328)	-0.185*** (0.0196)
長崎県	-0.0435 (0.0354)	-0.00433 (0.0355)	-0.603*** (0.0666)	-0.120*** (0.0315)	-0.170*** (0.0196)
熊本県	-0.131*** (0.0354)	-0.298*** (0.0355)	-0.614*** (0.0651)	-0.0931*** (0.0295)	-0.189*** (0.0198)
大分県	-0.264*** (0.0354)	-0.185*** (0.0354)	-0.891*** (0.0666)	-0.0680** (0.0326)	-0.169*** (0.0196)
宮崎県	-0.248*** (0.0354)	-0.148*** (0.0360)	-0.728*** (0.0642)	-0.0546* (0.0326)	-0.203*** (0.0195)
鹿児島県	-0.250*** (0.0354)	-0.278*** (0.0351)	-0.620*** (0.0630)	-0.0441 (0.0315)	-0.188*** (0.0196)
沖縄県	-0.252*** (0.0354)	-0.145*** (0.0355)	-0.553*** (0.0647)	-0.0569* (0.0326)	-0.281*** (0.0198)
Commodity dummy variables	YES	YES	YES	YES	YES
Observations	3,995	5,064	1,805	2,166	16,945
R-squared	0.999	0.998	0.998	0.999	0.999

Standard errors in parentheses

\*\*\* p<0.01, \*\* p<0.05, \* p<0.1

付表 1. CPD 法による回帰式の推定結果：1970 年-2010 年(続き)

Year: 1995	R-JIP16 log(p)	R-JIP17 log(p)	R-JIP20 log(p)	R-JIP21 log(p)	R-JIP22 log(p)
<u>Prefecture dummy variables</u>					
北海道	0.0191 (0.0350)	-0.0535 (0.0340)	-0.553*** (0.0441)	-0.109*** (0.0270)	-0.237*** (0.0208)
青森県	-0.0508 (0.0350)	-0.0709** (0.0338)	-0.874*** (0.0479)	-0.145*** (0.0275)	-0.307*** (0.0208)
岩手県	-0.139*** (0.0350)	-0.219*** (0.0338)	-0.781*** (0.0488)	-0.211*** (0.0274)	-0.267*** (0.0211)
宮城県	-0.113*** (0.0350)	-0.278*** (0.0343)	-0.631*** (0.0428)	-0.0245 (0.0274)	-0.153*** (0.0208)
秋田県	-0.123*** (0.0350)	-0.132*** (0.0347)	-0.602*** (0.0456)	-0.162*** (0.0274)	-0.217*** (0.0208)
山形県	-0.162*** (0.0350)	0.0139 (0.0348)	-0.738*** (0.0479)	-0.181*** (0.0274)	-0.148*** (0.0208)
福島県	-0.0614* (0.0350)	-0.110*** (0.0342)	-0.879*** (0.0456)	-0.246*** (0.0264)	-0.146*** (0.0210)
茨城県	-0.0431 (0.0350)	-0.184*** (0.0344)	-0.595*** (0.0455)	-0.193*** (0.0274)	-0.172*** (0.0208)
栃木県	-0.115*** (0.0350)	-0.0263 (0.0346)	-0.647*** (0.0456)	-0.166*** (0.0262)	-0.112*** (0.0208)
群馬県	-0.0626* (0.0350)	-0.167*** (0.0349)	-0.696*** (0.0450)	-0.211*** (0.0263)	-0.134*** (0.0209)
埼玉県	-0.126*** (0.0350)	-0.0864** (0.0349)	-0.324*** (0.0433)	-0.112*** (0.0275)	-0.0702*** (0.0209)
千葉県	-0.0851** (0.0350)	-0.159*** (0.0341)	-0.361*** (0.0433)	-0.206*** (0.0263)	-0.0971*** (0.0208)
神奈川県	0.0240 (0.0350)	-0.0566* (0.0342)	-0.280*** (0.0428)	-0.106*** (0.0262)	-0.0352* (0.0209)
新潟県	-0.0804** (0.0350)	-0.206*** (0.0349)	-0.526*** (0.0433)	-0.110*** (0.0260)	-0.187*** (0.0208)
富山県	-0.0745** (0.0350)	-0.231*** (0.0344)	-0.697*** (0.0488)	-0.131*** (0.0260)	-0.150*** (0.0208)
石川県	-0.0194 (0.0350)	-0.177*** (0.0343)	-0.570*** (0.0428)	-0.139*** (0.0263)	-0.198*** (0.0208)

福井県	-0.0463 (0.0350)	-0.274*** (0.0338)	-0.846*** (0.0450)	-0.117*** (0.0260)	-0.183*** (0.0210)
山梨県	-0.0851** (0.0350)	-0.0921*** (0.0343)	-0.630*** (0.0450)	-0.109*** (0.0274)	-0.174*** (0.0208)
長野県	-0.126*** (0.0350)	-0.0805** (0.0349)	-0.713*** (0.0456)	-0.128*** (0.0264)	-0.156*** (0.0208)
岐阜県	-0.146*** (0.0350)	-0.152*** (0.0351)	-0.643*** (0.0456)	-0.166*** (0.0259)	-0.129*** (0.0208)
静岡県	-0.140*** (0.0350)	-0.135*** (0.0350)	-0.559*** (0.0428)	-0.191*** (0.0263)	-0.0714*** (0.0208)
愛知県	0.000753 (0.0350)	-0.0339 (0.0342)	-0.394*** (0.0419)	-0.105*** (0.0262)	-0.156*** (0.0209)
三重県	-0.0941*** (0.0350)	-0.400*** (0.0338)	-0.742*** (0.0449)	-0.191*** (0.0262)	-0.169*** (0.0208)
滋賀県	-0.130*** (0.0350)	-0.0662* (0.0349)	-0.608*** (0.0449)	-0.140*** (0.0270)	-0.110*** (0.0208)
京都府	-0.0548 (0.0350)	-0.0479 (0.0346)	-0.266*** (0.0416)	-0.162*** (0.0259)	-0.0829*** (0.0211)
大阪府	-0.0154 (0.0350)	-0.305*** (0.0341)	-0.431*** (0.0416)	-0.0349 (0.0259)	-0.0788*** (0.0211)
兵庫県	-0.0606* (0.0350)	-0.00753 (0.0344)	-0.425*** (0.0416)	-0.0566** (0.0262)	-0.152*** (0.0212)
奈良県	-0.0899** (0.0350)	-0.0639* (0.0363)	-0.688*** (0.0455)	-0.155*** (0.0262)	-0.127*** (0.0208)
和歌山県	-0.0462 (0.0350)	-0.0945*** (0.0348)	-0.727*** (0.0455)	-0.123*** (0.0262)	-0.171*** (0.0210)
鳥取県	-0.100*** (0.0350)	-0.255*** (0.0341)	-0.779*** (0.0450)	-0.225*** (0.0274)	-0.238*** (0.0208)
島根県	-0.124*** (0.0350)	0.0236 (0.0342)	-0.675*** (0.0450)	-0.164*** (0.0264)	-0.214*** (0.0211)
岡山県	-0.148*** (0.0350)	-0.191*** (0.0345)	-0.979*** (0.0428)	-0.234*** (0.0270)	-0.116*** (0.0210)
広島県	-0.0313 (0.0350)	-0.182*** (0.0334)	-0.589*** (0.0428)	-0.159*** (0.0261)	-0.201*** (0.0208)
山口県	-0.0682* (0.0350)	0.0142 (0.0346)	-0.830*** (0.0456)	-0.303*** (0.0274)	-0.247*** (0.0209)

徳島県	-0.113*** (0.0350)	-0.328*** (0.0336)	-0.761*** (0.0450)	-0.241*** (0.0274)	-0.217*** (0.0208)
香川県	-0.241*** (0.0350)	-0.138*** (0.0344)	-0.808*** (0.0449)	-0.156*** (0.0264)	-0.180*** (0.0208)
愛媛県	-0.144*** (0.0350)	-0.216*** (0.0343)	-0.908*** (0.0479)	-0.176*** (0.0261)	-0.255*** (0.0208)
高知県	-0.192*** (0.0350)	-0.193*** (0.0340)	-0.718*** (0.0455)	-0.179*** (0.0270)	-0.210*** (0.0209)
福岡県	-0.152*** (0.0350)	-0.128*** (0.0341)	-0.592*** (0.0428)	-0.128*** (0.0263)	-0.151*** (0.0208)
佐賀県	-0.233*** (0.0350)	-0.0299 (0.0348)	-0.821*** (0.0479)	-0.259*** (0.0274)	-0.226*** (0.0208)
長崎県	-0.0220 (0.0350)	0.102*** (0.0345)	-0.670*** (0.0456)	-0.140*** (0.0270)	-0.195*** (0.0208)
熊本県	-0.137*** (0.0350)	-0.156*** (0.0346)	-0.656*** (0.0455)	-0.194*** (0.0264)	-0.192*** (0.0209)
大分県	-0.161*** (0.0350)	-0.0638* (0.0344)	-0.847*** (0.0456)	-0.300*** (0.0274)	-0.196*** (0.0208)
宮崎県	-0.302*** (0.0350)	-0.164*** (0.0345)	-0.795*** (0.0433)	-0.170*** (0.0274)	-0.204*** (0.0208)
鹿児島県	-0.218*** (0.0350)	-0.241*** (0.0339)	-0.669*** (0.0416)	-0.215*** (0.0270)	-0.235*** (0.0208)
沖縄県	-0.257*** (0.0350)	-0.151*** (0.0342)	-0.620*** (0.0450)	-0.231*** (0.0274)	-0.353*** (0.0210)
<hr/>					
Commodity					
dummy	YES	YES	YES	YES	YES
variables					
Observations	3,995	5,244	1,287	4,704	17,941
R-squared	0.999	0.998	0.999	0.999	0.999

Standard errors in parentheses

\*\*\* p<0.01, \*\* p<0.05, \* p<0.1

付表 1. CPD 法による回帰式の推定結果：1970 年-2010 年(続き)

Year: 2000	R-JIP16 log(p)	R-JIP17 log(p)	R-JIP20 log(p)	R-JIP21 log(p)	R-JIP22 log(p)
<u>Prefecture dummy variables</u>					
北海道	-0.00212 (0.0362)	-0.0688 (0.0522)	-0.638*** (0.0447)	-0.0389* (0.0202)	-0.234*** (0.0223)
青森県	-0.0128 (0.0362)	-0.0396 (0.0518)	-0.855*** (0.0501)	-0.115*** (0.0205)	-0.302*** (0.0223)
岩手県	-0.117*** (0.0359)	-0.157*** (0.0518)	-0.808*** (0.0501)	-0.149*** (0.0205)	-0.317*** (0.0226)
宮城県	-0.0533 (0.0359)	-0.155*** (0.0528)	-0.652*** (0.0447)	-0.0480** (0.0204)	-0.131*** (0.0224)
秋田県	-0.0415 (0.0359)	-0.0378 (0.0529)	-0.680*** (0.0469)	-0.120*** (0.0205)	-0.181*** (0.0224)
山形県	-0.0846** (0.0359)	0.0905* (0.0536)	-0.733*** (0.0501)	-0.149*** (0.0205)	-0.144*** (0.0223)
福島県	-0.0472 (0.0359)	-0.0340 (0.0523)	-0.879*** (0.0469)	-0.154*** (0.0200)	-0.123*** (0.0225)
茨城県	-0.0443 (0.0359)	-0.0858 (0.0523)	-0.637*** (0.0469)	-0.122*** (0.0204)	-0.214*** (0.0223)
栃木県	-0.0889** (0.0359)	0.0708 (0.0536)	-0.669*** (0.0469)	-0.141*** (0.0199)	-0.127*** (0.0223)
群馬県	-0.0665* (0.0359)	-0.0755 (0.0543)	-0.726*** (0.0469)	-0.148*** (0.0200)	-0.139*** (0.0224)
埼玉県	-0.0804** (0.0359)	-0.0498 (0.0529)	-0.337*** (0.0447)	-0.0913*** (0.0205)	-0.121*** (0.0223)
千葉県	-0.0192 (0.0359)	-0.101* (0.0518)	-0.355*** (0.0447)	-0.133*** (0.0200)	-0.126*** (0.0224)
神奈川県	0.0138 (0.0359)	0.00447 (0.0522)	-0.248*** (0.0447)	-0.0931*** (0.0199)	-0.0230 (0.0225)
新潟県	-0.0359 (0.0359)	-0.158*** (0.0529)	-0.535*** (0.0447)	-0.0865*** (0.0201)	-0.205*** (0.0223)
富山県	-0.0316 (0.0359)	-0.131** (0.0535)	-0.648*** (0.0501)	-0.0704*** (0.0198)	-0.188*** (0.0223)
石川県	0.0213 (0.0359)	-0.121** (0.0523)	-0.662*** (0.0447)	-0.121*** (0.0200)	-0.246*** (0.0224)



福井県	-0.0528 (0.0360)	-0.255*** (0.0516)	-0.836*** (0.0469)	-0.0949*** (0.0198)	-0.281*** (0.0225)
山梨県	-0.0949*** (0.0360)	-0.0991* (0.0523)	-0.662*** (0.0469)	-0.107*** (0.0205)	-0.185*** (0.0223)
長野県	-0.102*** (0.0359)	-0.0967* (0.0524)	-0.674*** (0.0469)	-0.113*** (0.0200)	-0.125*** (0.0223)
岐阜県	-0.116*** (0.0359)	-0.0306 (0.0545)	-0.721*** (0.0469)	-0.125*** (0.0198)	-0.126*** (0.0223)
静岡県	-0.132*** (0.0359)	-0.0786 (0.0539)	-0.521*** (0.0447)	-0.146*** (0.0200)	-0.0756*** (0.0223)
愛知県	0.00690 (0.0359)	-0.00812 (0.0523)	-0.420*** (0.0434)	-0.0580*** (0.0199)	-0.118*** (0.0225)
三重県	-0.0668* (0.0359)	-0.295*** (0.0515)	-0.807*** (0.0469)	-0.145*** (0.0199)	-0.172*** (0.0223)
滋賀県	-0.0843** (0.0359)	-0.0368 (0.0532)	-0.586*** (0.0469)	-0.127*** (0.0202)	-0.105*** (0.0223)
京都府	-0.0556 (0.0359)	-0.00678 (0.0533)	-0.350*** (0.0434)	-0.104*** (0.0198)	-0.0845*** (0.0226)
大阪府	-0.00491 (0.0359)	-0.217*** (0.0520)	-0.400*** (0.0434)	-0.0251 (0.0198)	-0.0723*** (0.0225)
兵庫県	-0.0148 (0.0359)	-0.0259 (0.0527)	-0.335*** (0.0434)	-0.0543*** (0.0199)	-0.171*** (0.0227)
奈良県	-0.0589 (0.0359)	-0.0175 (0.0548)	-0.570*** (0.0469)	-0.101*** (0.0199)	-0.134*** (0.0223)
和歌山県	-0.0460 (0.0359)	-0.128** (0.0524)	-0.712*** (0.0469)	-0.0888*** (0.0199)	-0.186*** (0.0227)
鳥取県	-0.0373 (0.0359)	-0.200*** (0.0526)	-0.840*** (0.0469)	-0.142*** (0.0205)	-0.222*** (0.0225)
島根県	-0.0327 (0.0359)	-0.0324 (0.0520)	-0.760*** (0.0469)	-0.144*** (0.0200)	-0.163*** (0.0227)
岡山県	-0.109*** (0.0359)	-0.0912* (0.0526)	-0.905*** (0.0464)	-0.195*** (0.0202)	-0.112*** (0.0225)
広島県	-0.0507 (0.0359)	-0.125** (0.0508)	-0.701*** (0.0447)	-0.104*** (0.0198)	-0.204*** (0.0223)
山口県	-0.0367 (0.0359)	0.0411 (0.0526)	-0.825*** (0.0469)	-0.197*** (0.0205)	-0.202*** (0.0224)

徳島県	-0.114*** (0.0359)	-0.322*** (0.0515)	-0.767*** (0.0469)	-0.117*** (0.0205)	-0.213*** (0.0223)
香川県	-0.220*** (0.0360)	-0.141*** (0.0521)	-0.800*** (0.0469)	-0.0662*** (0.0200)	-0.179*** (0.0223)
愛媛県	-0.208*** (0.0359)	-0.213*** (0.0525)	-0.970*** (0.0501)	-0.0868*** (0.0198)	-0.263*** (0.0223)
高知県	-0.129*** (0.0359)	-0.136*** (0.0519)	-0.776*** (0.0469)	-0.0612*** (0.0202)	-0.202*** (0.0224)
福岡県	-0.111*** (0.0359)	-0.232*** (0.0514)	-0.568*** (0.0447)	-0.109*** (0.0199)	-0.0962*** (0.0223)
佐賀県	-0.161*** (0.0359)	-0.0371 (0.0532)	-0.867*** (0.0501)	-0.172*** (0.0205)	-0.202*** (0.0224)
長崎県	-0.0137 (0.0359)	0.104** (0.0522)	-0.626*** (0.0469)	-0.127*** (0.0202)	-0.154*** (0.0223)
熊本県	-0.0553 (0.0359)	-0.143*** (0.0523)	-0.655*** (0.0469)	-0.179*** (0.0198)	-0.190*** (0.0223)
大分県	-0.131*** (0.0359)	-0.0519 (0.0528)	-0.858*** (0.0469)	-0.182*** (0.0205)	-0.201*** (0.0223)
宮崎県	-0.269*** (0.0359)	-0.100* (0.0535)	-0.822*** (0.0447)	-0.142*** (0.0205)	-0.199*** (0.0224)
鹿児島県	-0.141*** (0.0359)	-0.227*** (0.0517)	-0.747*** (0.0434)	-0.137*** (0.0202)	-0.249*** (0.0223)
沖縄県	-0.195*** (0.0360)	-0.108** (0.0521)	-0.706*** (0.0469)	-0.209*** (0.0232)	-0.359*** (0.0226)
<hr/>					
Commodity dummy variables	YES	YES	YES	YES	YES
Observations	3,611	5,302	1,256	6,909	18,567
R-squared	0.999	0.996	1.000	0.999	0.998

Standard errors in parentheses

\*\*\* p<0.01, \*\* p<0.05, \* p<0.1

付表 1. CPD 法による回帰式の推定結果：1970 年-2010 年(続き)

Year: 2005	R-JIP16 log(p)	R-JIP17 log(p)	R-JIP20 log(p)	R-JIP21 log(p)	R-JIP22 log(p)
<u>Prefecture dummy variables</u>					
北海道	-0.0276 (0.0336)	0.0321 (0.0860)	-0.638*** (0.0462)	-0.0125 (0.0171)	-0.212*** (0.0233)
青森県	0.00808 (0.0336)	0.0105 (0.0847)	-0.804*** (0.0519)	-0.0824*** (0.0174)	-0.248*** (0.0234)
岩手県	-0.0275 (0.0336)	0.00974 (0.0847)	-0.779*** (0.0519)	-0.0897*** (0.0174)	-0.235*** (0.0236)
宮城県	-0.0536 (0.0336)	-0.0628 (0.0866)	-0.653*** (0.0462)	-0.0786*** (0.0170)	-0.124*** (0.0234)
秋田県	-0.0307 (0.0336)	0.0792 (0.0866)	-0.624*** (0.0486)	-0.0640*** (0.0174)	-0.149*** (0.0234)
山形県	0.00294 (0.0336)	0.126 (0.0877)	-0.698*** (0.0519)	-0.0835*** (0.0174)	-0.113*** (0.0233)
福島県	-0.0533 (0.0336)	0.0359 (0.0856)	-0.797*** (0.0486)	-0.0988*** (0.0170)	-0.120*** (0.0235)
茨城県	-0.0492 (0.0336)	-0.0184 (0.0856)	-0.644*** (0.0486)	-0.0396** (0.0170)	-0.178*** (0.0236)
栃木県	0.0172 (0.0336)	0.0934 (0.0877)	-0.641*** (0.0486)	-0.0737*** (0.0170)	-0.108*** (0.0233)
群馬県	-0.0360 (0.0336)	-0.0211 (0.0879)	-0.694*** (0.0486)	-0.0888*** (0.0170)	-0.114*** (0.0234)
埼玉県	-0.0895*** (0.0336)	-0.00842 (0.0866)	-0.288*** (0.0462)	-0.0695*** (0.0174)	-0.0863*** (0.0233)
千葉県	-0.0159 (0.0336)	-0.0489 (0.0847)	-0.350*** (0.0462)	-0.112*** (0.0170)	-0.0940*** (0.0234)
神奈川県	0.0947*** (0.0336)	-0.0997 (0.0841)	-0.142*** (0.0462)	-0.0309* (0.0170)	-0.0126 (0.0235)
新潟県	-0.00169 (0.0336)	-0.0447 (0.0859)	-0.504*** (0.0462)	-0.0520*** (0.0174)	-0.112*** (0.0233)
富山県	-0.0359 (0.0336)	0.0374 (0.0882)	-0.685*** (0.0519)	-0.0456*** (0.0170)	-0.216*** (0.0233)
石川県	-0.00607 (0.0336)	0.0146 (0.0864)	-0.638*** (0.0462)	-0.0512*** (0.0170)	-0.213*** (0.0234)

福井県	-0.0539 (0.0336)	-0.140* (0.0851)	-0.787*** (0.0486)	-0.0584*** (0.0170)	-0.245*** (0.0234)
山梨県	-0.0655* (0.0336)	-0.0842 (0.0856)	-0.660*** (0.0486)	-0.0644*** (0.0174)	-0.132*** (0.0233)
長野県	-0.0589* (0.0336)	-0.0238 (0.0857)	-0.611*** (0.0486)	-0.0759*** (0.0171)	-0.0806*** (0.0233)
岐阜県	-0.0952*** (0.0336)	-0.0138 (0.0878)	-0.797*** (0.0486)	-0.0925*** (0.0170)	-0.101*** (0.0233)
静岡県	-0.0513 (0.0336)	-0.0440 (0.0866)	-0.510*** (0.0462)	-0.103*** (0.0170)	-0.0847*** (0.0234)
愛知県	0.0207 (0.0336)	0.0492 (0.0856)	-0.416*** (0.0449)	-0.0258 (0.0170)	-0.0801*** (0.0234)
三重県	-0.00682 (0.0337)	-0.155* (0.0841)	-0.807*** (0.0486)	-0.0799*** (0.0170)	-0.162*** (0.0233)
滋賀県	-0.0144 (0.0336)	-0.00356 (0.0867)	-0.579*** (0.0486)	-0.0970*** (0.0170)	-0.0979*** (0.0233)
京都府	-0.0278 (0.0337)	0.0348 (0.0867)	-0.398*** (0.0449)	-0.0730*** (0.0170)	-0.0677*** (0.0235)
大阪府	0.0333 (0.0336)	-0.141* (0.0848)	-0.298*** (0.0449)	-0.00518 (0.0170)	-0.0473** (0.0235)
兵庫県	-0.0528 (0.0336)	-0.00986 (0.0857)	-0.360*** (0.0449)	-0.0762*** (0.0170)	-0.144*** (0.0235)
奈良県	-0.0511 (0.0336)	0.00632 (0.0890)	-0.474*** (0.0486)	-0.0667*** (0.0170)	-0.0954*** (0.0233)
和歌山県	-0.00736 (0.0337)	-0.101 (0.0849)	-0.676*** (0.0486)	-0.0829*** (0.0170)	-0.121*** (0.0237)
鳥取県	0.00253 (0.0336)	-0.0661 (0.0861)	-0.907*** (0.0486)	-0.0909*** (0.0174)	-0.174*** (0.0234)
島根県	0.00873 (0.0336)	0.0425 (0.0852)	-0.793*** (0.0486)	-0.0801*** (0.0170)	-0.123*** (0.0234)
岡山県	-0.0750** (0.0336)	-0.0166 (0.0855)	-0.817*** (0.0486)	-0.132*** (0.0170)	-0.101*** (0.0234)
広島県	-0.0635* (0.0336)	0.0586 (0.0835)	-0.757*** (0.0462)	-0.0516*** (0.0170)	-0.150*** (0.0233)
山口県	-0.0188 (0.0337)	0.141 (0.0857)	-0.771*** (0.0486)	-0.124*** (0.0174)	-0.119*** (0.0235)

徳島県	-0.0811**	-0.143*	-0.780***	-0.0940***	-0.184***
	(0.0336)	(0.0845)	(0.0486)	(0.0174)	(0.0233)
香川県	-0.179***	-0.0535	-0.723***	-0.0280*	-0.194***
	(0.0336)	(0.0851)	(0.0486)	(0.0170)	(0.0233)
愛媛県	-0.176***	-0.0488	-0.963***	-0.0671***	-0.190***
	(0.0336)	(0.0857)	(0.0519)	(0.0170)	(0.0233)
高知県	-0.0811**	-0.144*	-0.781***	-0.0588***	-0.158***
	(0.0336)	(0.0843)	(0.0486)	(0.0170)	(0.0234)
福岡県	-0.0720**	-0.111	-0.492***	-0.121***	-0.120***
	(0.0336)	(0.0843)	(0.0462)	(0.0170)	(0.0233)
佐賀県	-0.113***	0.0312	-0.791***	-0.131***	-0.175***
	(0.0338)	(0.0868)	(0.0519)	(0.0174)	(0.0235)
長崎県	0.00789	-0.0389	-0.609***	-0.108***	-0.102***
	(0.0336)	(0.0879)	(0.0486)	(0.0170)	(0.0234)
熊本県	0.0192	-0.00154	-0.628***	-0.137***	-0.172***
	(0.0336)	(0.0859)	(0.0486)	(0.0170)	(0.0233)
大分県	-0.0356	0.000566	-0.804***	-0.131***	-0.162***
	(0.0336)	(0.0868)	(0.0486)	(0.0174)	(0.0233)
宮崎県	-0.163***	0.0214	-0.836***	-0.108***	-0.186***
	(0.0336)	(0.0879)	(0.0462)	(0.0174)	(0.0234)
鹿児島県	-0.0960***	-0.141*	-0.736***	-0.118***	-0.199***
	(0.0336)	(0.0849)	(0.0449)	(0.0170)	(0.0233)
沖縄県	-0.187***	0.00877	-0.665***	-0.119***	-0.249***
	(0.0336)	(0.0855)	(0.0486)	(0.0188)	(0.0236)
<hr/>					
Commodity					
dummy	YES	YES	YES	YES	YES
variables					
Observations	4,130	5,366	1,255	8,855	20,378
R-squared	0.999	0.989	0.999	0.999	0.998

Standard errors in parentheses

\*\*\* p<0.01, \*\* p<0.05, \* p<0.1

付表 1. CPD 法による回帰式の推定結果：1970 年-2010 年(続き)

Year: 2010	R-JIP16 log(p)	R-JIP17 log(p)	R-JIP20 log(p)	R-JIP21 log(p)	R-JIP22 log(p)
<u>Prefecture dummy variables</u>					
北海道	-0.0273 (0.0322)	0.183*** (0.0444)	-0.688*** (0.0445)	0.0259 (0.0184)	-0.243*** (0.0255)
青森県	0.00506 (0.0322)	0.132*** (0.0438)	-0.845*** (0.0499)	-0.0771*** (0.0186)	-0.271*** (0.0256)
岩手県	-0.00792 (0.0322)	0.121*** (0.0438)	-0.833*** (0.0499)	-0.0457** (0.0183)	-0.157*** (0.0258)
宮城県	-0.0574* (0.0322)	0.0766* (0.0449)	-0.705*** (0.0445)	-0.0622*** (0.0183)	-0.148*** (0.0255)
秋田県	-0.0700** (0.0322)	0.167*** (0.0449)	-0.681*** (0.0467)	-0.0472** (0.0186)	-0.171*** (0.0256)
山形県	-0.0296 (0.0322)	0.154*** (0.0449)	-0.743*** (0.0499)	-0.0550*** (0.0186)	-0.113*** (0.0254)
福島県	0.000716 (0.0322)	0.191*** (0.0444)	-0.827*** (0.0484)	-0.106*** (0.0183)	-0.155*** (0.0255)
茨城県	-0.0276 (0.0322)	0.123*** (0.0442)	-0.718*** (0.0467)	-0.0302* (0.0182)	-0.169*** (0.0256)
栃木県	-0.0213 (0.0322)	0.0958** (0.0450)	-0.563*** (0.0467)	-0.0682*** (0.0182)	-0.126*** (0.0255)
群馬県	-0.0773** (0.0322)	0.0541 (0.0455)	-0.730*** (0.0467)	-0.0711*** (0.0183)	-0.110*** (0.0256)
埼玉県	-0.0601* (0.0322)	0.108** (0.0448)	-0.313*** (0.0445)	-0.0579*** (0.0183)	-0.0746*** (0.0254)
千葉県	-0.0457 (0.0322)	-0.0410 (0.0435)	-0.395*** (0.0445)	-0.105*** (0.0183)	-0.132*** (0.0255)
神奈川県	0.100*** (0.0322)	-0.0103 (0.0435)	-0.180*** (0.0445)	-0.0147 (0.0182)	0.0130 (0.0257)
新潟県	0.000458 (0.0323)	0.0529 (0.0447)	-0.587*** (0.0445)	-0.0751*** (0.0186)	-0.113*** (0.0255)
富山県	-0.0528 (0.0322)	0.0907** (0.0441)	-0.763*** (0.0499)	-0.0318* (0.0183)	-0.210*** (0.0255)
石川県	-0.0168 (0.0322)	0.0616 (0.0441)	-0.720*** (0.0445)	-0.0226 (0.0183)	-0.223*** (0.0255)

福井県	0.0228 (0.0322)	0.0140 (0.0438)	-0.854*** (0.0472)	-0.0330* (0.0183)	-0.241*** (0.0256)
山梨県	-0.0616* (0.0322)	-0.0129 (0.0442)	-0.733*** (0.0467)	-0.0690*** (0.0186)	-0.189*** (0.0254)
長野県	-0.0683** (0.0322)	0.0892** (0.0443)	-0.695*** (0.0467)	-0.0422** (0.0183)	-0.0844*** (0.0255)
岐阜県	-0.0670** (0.0322)	0.0213 (0.0450)	-0.883*** (0.0467)	-0.0759*** (0.0182)	-0.106*** (0.0256)
静岡県	-0.0123 (0.0322)	0.000247 (0.0438)	-0.556*** (0.0467)	-0.0699*** (0.0183)	-0.0995*** (0.0255)
愛知県	-0.00976 (0.0322)	0.147*** (0.0443)	-0.406*** (0.0432)	-0.0516*** (0.0182)	-0.0754*** (0.0256)
三重県	-0.0100 (0.0322)	-0.122*** (0.0438)	-0.828*** (0.0467)	-0.0586*** (0.0182)	-0.232*** (0.0255)
滋賀県	0.0218 (0.0322)	0.127*** (0.0449)	-0.584*** (0.0467)	-0.0973*** (0.0183)	-0.107*** (0.0255)
京都府	-0.0441 (0.0322)	0.150*** (0.0451)	-0.487*** (0.0432)	-0.0403** (0.0182)	-0.0542** (0.0255)
大阪府	0.0263 (0.0322)	-0.0229 (0.0441)	-0.295*** (0.0432)	-0.0160 (0.0182)	-0.106*** (0.0258)
兵庫県	-0.0166 (0.0322)	0.0923** (0.0446)	-0.420*** (0.0432)	-0.0662*** (0.0182)	-0.132*** (0.0256)
奈良県	-0.0529* (0.0322)	0.118** (0.0464)	-0.567*** (0.0467)	-0.0448** (0.0182)	-0.104*** (0.0258)
和歌山県	0.0565* (0.0322)	0.0420 (0.0441)	-0.676*** (0.0467)	-0.0740*** (0.0182)	-0.110*** (0.0258)
鳥取県	-0.0238 (0.0322)	0.0347 (0.0436)	-0.972*** (0.0467)	-0.0789*** (0.0186)	-0.238*** (0.0255)
島根県	-0.0188 (0.0322)	0.193*** (0.0439)	-0.832*** (0.0467)	-0.0637*** (0.0183)	-0.137*** (0.0255)
岡山県	-0.0410 (0.0322)	0.0972** (0.0434)	-0.899*** (0.0467)	-0.136*** (0.0183)	-0.120*** (0.0254)
広島県	-0.0708** (0.0322)	0.0521 (0.0431)	-0.753*** (0.0445)	-0.0463** (0.0183)	-0.130*** (0.0255)
山口県	0.0183 (0.0322)	0.159*** (0.0435)	-0.792*** (0.0467)	-0.0988*** (0.0187)	-0.156*** (0.0256)

徳島県	-0.0612*	0.0635	-0.885***	-0.0818***	-0.191***
	(0.0322)	(0.0438)	(0.0467)	(0.0186)	(0.0255)
香川県	-0.133***	0.135***	-0.749***	-0.0181	-0.171***
	(0.0322)	(0.0441)	(0.0467)	(0.0183)	(0.0254)
愛媛県	-0.158***	0.0565	-0.994***	-0.0503***	-0.173***
	(0.0322)	(0.0435)	(0.0499)	(0.0183)	(0.0254)
高知県	-0.0475	-0.101**	-0.816***	-0.0469**	-0.165***
	(0.0322)	(0.0432)	(0.0467)	(0.0183)	(0.0254)
福岡県	-0.0460	0.00527	-0.571***	-0.134***	-0.126***
	(0.0322)	(0.0434)	(0.0445)	(0.0182)	(0.0255)
佐賀県	-0.0200	0.257***	-0.794***	-0.110***	-0.219***
	(0.0322)	(0.0448)	(0.0499)	(0.0186)	(0.0257)
長崎県	0.00996	0.118***	-0.666***	-0.130***	-0.124***
	(0.0322)	(0.0454)	(0.0467)	(0.0183)	(0.0255)
熊本県	0.0450	0.104**	-0.670***	-0.116***	-0.175***
	(0.0322)	(0.0441)	(0.0457)	(0.0183)	(0.0255)
大分県	0.00893	0.183***	-0.858***	-0.110***	-0.182***
	(0.0322)	(0.0448)	(0.0467)	(0.0186)	(0.0255)
宮崎県	-0.120***	0.131***	-0.863***	-0.0856***	-0.183***
	(0.0322)	(0.0454)	(0.0445)	(0.0187)	(0.0257)
鹿児島県	-0.0669**	-0.0198	-0.772***	-0.100***	-0.239***
	(0.0322)	(0.0438)	(0.0432)	(0.0183)	(0.0256)
沖縄県	-0.124***	0.195***	-0.689***	-0.0817***	-0.199***
	(0.0322)	(0.0441)	(0.0467)	(0.0197)	(0.0255)
<hr/>					
Commodity					
dummy	YES	YES	YES	YES	YES
variables					
Observations	4,462	5,387	1,248	9,218	20,027
R-squared	0.999	0.997	1.000	0.999	0.998

Standard errors in parentheses

\*\*\* p<0.01, \*\* p<0.05, \* p<0.1



付表 2. 各年の都道府県別相対価格(産業別、東京=1):1970年—2010年

Year: 1970	R-JIP16		R-JIP17		R-JIP20		R-JIP21		R-JIP22	
	物価指数	Std.Err.	物価指数	Std.Err.	物価指数	Std.Err.	物価指数	Std.Err.	物価指数	Std.Err.
1 北海道	0.961	0.039	1.274	0.077	0.652	0.057	1.029	0.062	0.926	0.035
2 青森県	0.925	0.037	1.752	0.104	0.422	0.037	1.061	0.068	0.903	0.035
3 岩手県	0.888	0.035	0.922	0.056	0.443	0.039	1.100	0.071	0.914	0.035
4 宮城県	0.930	0.037	1.092	0.065	0.648	0.057	1.149	0.071	0.945	0.036
5 秋田県	0.981	0.039	1.023	0.061	0.433	0.038	1.061	0.068	0.987	0.038
6 山形県	1.053	0.042	0.975	0.058	0.482	0.042	1.070	0.069	0.946	0.036
7 福島県	0.934	0.038	0.991	0.059	0.363	0.032	1.246	0.077	0.974	0.037
8 茨城県	0.900	0.036	0.970	0.059	0.535	0.047	0.977	0.060	0.837	0.032
9 栃木県	0.917	0.037	0.914	0.054	0.469	0.041	0.969	0.060	0.996	0.038
10 群馬県	0.929	0.037	1.104	0.066	0.384	0.034	1.015	0.063	0.941	0.036
11 埼玉県	0.970	0.039	1.073	0.064	0.972	0.085	1.142	0.074	1.006	0.038
12 千葉県	0.965	0.039	1.114	0.068	0.820	0.072	0.982	0.061	0.927	0.035
13 東京都	1.000		1.000		1.000		1.000		1.000	
14 神奈川県	1.009	0.040	1.035	0.063	0.948	0.083	1.269	0.075	1.024	0.039
15 新潟県	0.955	0.038	0.969	0.059	0.540	0.047	1.011	0.060	0.959	0.037
16 富山県	0.926	0.037	1.051	0.062	0.425	0.037	1.002	0.060	0.987	0.038
17 石川県	0.957	0.038	0.931	0.055	0.428	0.037	1.210	0.073	0.995	0.038
18 福井県	0.888	0.036	0.938	0.056	0.519	0.045	1.201	0.071	0.952	0.037
19 山梨県	0.900	0.036	0.948	0.056	0.455	0.040	1.081	0.070	0.996	0.038
20 長野県	0.996	0.040	0.994	0.060	0.335	0.029	0.980	0.060	0.920	0.035

21	岐阜県	0.928	0.037	0.932	0.055	0.508	0.045	1.150	0.068	0.829	0.032
22	静岡県	0.959	0.039	0.931	0.055	0.576	0.050	0.977	0.060	0.988	0.038
23	愛知県	1.089	0.043	0.901	0.055	0.664	0.058	1.234	0.073	0.897	0.034
24	三重県	0.886	0.036	0.973	0.059	0.341	0.030	1.180	0.073	0.918	0.035
25	滋賀県	0.908	0.036	0.996	0.060	0.392	0.034	1.040	0.064	0.931	0.036
26	京都府	1.015	0.041	0.999	0.061	0.484	0.042	1.247	0.074	1.003	0.038
27	大阪府	0.920	0.037	0.936	0.057	0.620	0.054	1.286	0.077	0.932	0.035
28	兵庫県	0.967	0.039	1.025	0.062	0.759	0.066	1.273	0.076	0.966	0.037
29	奈良県	0.981	0.039	1.121	0.068	0.463	0.041	1.155	0.071	0.981	0.037
30	和歌山県	0.986	0.040	1.006	0.060	0.524	0.046	1.256	0.077	0.970	0.037
31	鳥取県	0.922	0.037	0.968	0.058	0.376	0.033	0.997	0.064	0.906	0.035
32	島根県	0.978	0.039	1.017	0.060	0.379	0.033	0.958	0.059	0.922	0.035
33	岡山県	0.914	0.037	0.924	0.055	0.550	0.048	0.852	0.051	0.989	0.038
34	広島県	0.981	0.039	0.955	0.057	0.611	0.054	1.142	0.068	0.979	0.037
35	山口県	0.962	0.039	0.940	0.056	0.412	0.036	0.970	0.063	0.912	0.035
36	徳島県	0.936	0.038	0.964	0.057	0.486	0.043	1.060	0.068	0.905	0.035
37	香川県	0.900	0.036	0.972	0.058	0.512	0.045	1.195	0.074	0.941	0.035
38	愛媛県	0.934	0.038	0.999	0.059	0.474	0.042	0.988	0.059	0.856	0.033
39	高知県	0.956	0.038	0.953	0.058	0.483	0.042	1.022	0.061	0.873	0.033
40	福岡県	0.903	0.036	1.016	0.062	0.737	0.065	1.185	0.070	0.940	0.035
41	佐賀県	0.895	0.036	1.069	0.064	0.395	0.035	0.979	0.063	0.942	0.036
42	長崎県	0.879	0.035	1.089	0.066	0.518	0.045	0.988	0.061	0.899	0.034
43	熊本県	0.951	0.038	1.001	0.061	0.434	0.038	0.942	0.056	0.859	0.033

44	大分県	0.924	0.037	0.977	0.059	0.435	0.038	0.991	0.064	0.895	0.034
45	宮崎県	0.861	0.035	0.966	0.059	0.448	0.039	0.984	0.063	0.918	0.035
46	鹿児島県	0.899	0.036	0.843	0.052	0.593	0.052	1.012	0.062	0.854	0.033
47	沖縄県										

---

付表 2. 各年の都道府県別相対価格(産業別、東京=1):1970年—2010年(続き)

Year: 1975	R-JIP16		R-JIP17		R-JIP20		R-JIP21		R-JIP22	
	物価指数	Std.Err.	物価指数	Std.Err.	物価指数	Std.Err.	物価指数	Std.Err.	物価指数	Std.Err.
1 北海道	0.935	0.073	1.412	0.081	0.603	0.057	0.976	0.106	0.887	0.030
2 青森県	0.828	0.064	1.429	0.081	0.413	0.039	0.985	0.112	0.905	0.031
3 岩手県	0.779	0.061	0.994	0.057	0.455	0.043	1.013	0.115	0.894	0.031
4 宮城県	0.869	0.067	1.019	0.058	0.674	0.063	1.108	0.120	0.962	0.033
5 秋田県	0.801	0.062	1.019	0.058	0.456	0.043	0.997	0.113	0.934	0.032
6 山形県	0.833	0.065	1.080	0.062	0.489	0.046	1.029	0.117	0.936	0.032
7 福島県	0.824	0.064	1.037	0.059	0.389	0.036	1.070	0.116	0.894	0.031
8 茨城県	0.804	0.062	1.068	0.061	0.532	0.050	0.981	0.106	0.932	0.032
9 栃木県	0.870	0.068	0.970	0.055	0.497	0.047	0.996	0.108	0.947	0.033
10 群馬県	0.866	0.067	1.029	0.058	0.382	0.036	1.083	0.117	0.922	0.032
11 埼玉県	0.890	0.069	1.143	0.065	0.854	0.080	1.082	0.123	0.988	0.034
12 千葉県	0.942	0.073	1.119	0.064	0.869	0.085	0.975	0.106	0.927	0.032
13 東京都	1.000		1.000		1.000		1.000		1.000	
14 神奈川県	1.047	0.081	1.086	0.062	0.834	0.078	1.147	0.123	0.999	0.035
15 新潟県	0.856	0.067	1.033	0.059	0.538	0.050	1.040	0.109	0.971	0.033
16 富山県	0.814	0.063	1.105	0.063	0.405	0.038	1.005	0.105	0.955	0.033
17 石川県	0.895	0.069	0.998	0.056	0.444	0.042	1.152	0.125	0.991	0.033
18 福井県	0.800	0.062	0.982	0.056	0.529	0.050	1.110	0.116	0.903	0.031
19 山梨県	0.847	0.066	0.984	0.056	0.484	0.045	1.028	0.116	0.951	0.033
20 長野県	0.880	0.068	1.083	0.062	0.376	0.035	1.012	0.110	0.917	0.032

21	岐阜県	0.882	0.069	1.028	0.058	0.510	0.048	1.018	0.106	0.931	0.032
22	静岡県	0.851	0.066	0.993	0.057	0.585	0.055	0.984	0.107	1.001	0.035
23	愛知県	1.063	0.081	1.007	0.058	0.661	0.062	1.122	0.119	0.869	0.029
24	三重県	0.798	0.062	0.986	0.057	0.460	0.043	1.039	0.113	0.925	0.032
25	滋賀県	0.872	0.068	1.015	0.058	0.395	0.037	1.057	0.115	0.913	0.032
26	京都府	0.913	0.071	1.059	0.061	0.549	0.051	1.190	0.124	0.963	0.034
27	大阪府	0.901	0.069	1.010	0.058	0.575	0.054	1.164	0.126	0.925	0.031
28	兵庫県	0.898	0.070	1.123	0.065	0.753	0.071	1.160	0.125	0.952	0.033
29	奈良県	0.964	0.075	1.125	0.065	0.453	0.042	1.021	0.111	0.969	0.033
30	和歌山県	0.854	0.066	1.062	0.061	0.494	0.046	1.013	0.110	0.964	0.033
31	鳥取県	0.849	0.066	0.994	0.057	0.418	0.039	0.909	0.103	0.868	0.030
32	島根県	0.912	0.071	1.028	0.058	0.423	0.040	0.900	0.098	0.884	0.031
33	岡山県	0.813	0.063	1.038	0.059	0.524	0.049	0.913	0.095	0.956	0.033
34	広島県	0.904	0.070	1.038	0.059	0.646	0.060	1.034	0.108	0.874	0.030
35	山口県	0.860	0.067	1.063	0.061	0.433	0.041	0.958	0.109	0.884	0.031
36	徳島県	0.841	0.065	1.068	0.060	0.478	0.045	1.079	0.122	0.916	0.032
37	香川県	0.809	0.062	1.060	0.060	0.508	0.048	1.008	0.109	0.909	0.031
38	愛媛県	0.867	0.067	1.130	0.064	0.442	0.041	1.009	0.106	0.962	0.033
39	高知県	0.840	0.065	1.021	0.059	0.462	0.043	1.001	0.105	0.889	0.031
40	福岡県	0.777	0.060	1.083	0.062	0.604	0.057	1.105	0.116	0.888	0.030
41	佐賀県	0.787	0.061	1.120	0.064	0.382	0.036	0.900	0.102	0.877	0.030
42	長崎県	0.891	0.069	1.176	0.068	0.569	0.053	0.935	0.101	0.887	0.031
43	熊本県	0.825	0.064	1.055	0.061	0.440	0.042	0.906	0.095	0.854	0.030

44	大分県	0.812	0.063	1.076	0.062	0.414	0.039	0.942	0.107	0.872	0.030
45	宮崎県	0.841	0.065	1.057	0.062	0.462	0.043	0.934	0.106	0.875	0.031
46	鹿児島県	0.766	0.060	0.951	0.055	0.581	0.054	0.954	0.103	0.862	0.030
47	沖縄県	1.060	0.101	1.133	0.078	0.732	0.079	1.100	0.149	1.211	0.049

---

付表 2. 各年の都道府県別相対価格(産業別、東京=1):1970年—2010年(続き)

Year: 1980	R-JIP16		R-JIP17		R-JIP20		R-JIP21		R-JIP22	
	物価指数	Std.Err.	物価指数	Std.Err.	物価指数	Std.Err.	物価指数	Std.Err.	物価指数	Std.Err.
1 北海道	1.018	0.044	1.143	0.054	0.701	0.065	0.959	0.036	0.882	0.020
2 青森県	0.840	0.036	1.247	0.059	0.427	0.039	0.898	0.036	0.887	0.020
3 岩手県	0.790	0.034	0.934	0.044	0.554	0.051	0.895	0.035	0.867	0.020
4 宮城県	0.912	0.039	0.897	0.043	0.717	0.066	0.966	0.038	0.972	0.022
5 秋田県	0.846	0.036	0.984	0.046	0.567	0.052	0.859	0.034	0.916	0.021
6 山形県	0.848	0.036	1.054	0.050	0.517	0.048	0.873	0.035	0.964	0.022
7 福島県	0.830	0.036	0.904	0.043	0.414	0.038	0.938	0.036	0.879	0.020
8 茨城県	0.813	0.035	0.943	0.045	0.573	0.053	0.930	0.036	0.911	0.021
9 栃木県	0.813	0.035	0.979	0.047	0.508	0.049	0.976	0.037	0.897	0.021
10 群馬県	0.832	0.036	0.870	0.041	0.443	0.041	1.007	0.038	0.886	0.020
11 埼玉県	0.831	0.036	1.038	0.049	0.780	0.075	0.998	0.040	1.000	0.023
12 千葉県	0.900	0.039	0.963	0.046	0.843	0.087	0.964	0.037	0.925	0.021
13 東京都	1.000		1.000		1.000		1.000		1.000	
14 神奈川県	1.056	0.045	1.025	0.049	0.788	0.073	1.028	0.039	0.959	0.022
15 新潟県	0.865	0.037	0.996	0.047	0.499	0.046	0.908	0.033	0.933	0.021
16 富山県	0.760	0.033	0.968	0.045	0.414	0.038	0.950	0.035	0.954	0.022
17 石川県	0.882	0.038	0.887	0.042	0.493	0.046	0.956	0.036	0.939	0.021
18 福井県	0.819	0.035	0.870	0.041	0.496	0.046	0.965	0.035	0.857	0.020
19 山梨県	0.800	0.034	0.841	0.040	0.478	0.044	0.919	0.036	0.904	0.021
20 長野県	0.849	0.036	0.965	0.046	0.456	0.042	0.888	0.034	0.916	0.021

21	岐阜県	0.905	0.039	0.980	0.046	0.524	0.048	0.911	0.033	0.914	0.021
22	静岡県	0.800	0.034	0.962	0.046	0.487	0.045	0.955	0.036	0.973	0.022
23	愛知県	0.997	0.043	0.990	0.047	0.623	0.058	1.024	0.039	0.864	0.020
24	三重県	0.786	0.034	0.901	0.043	0.492	0.046	0.890	0.034	0.909	0.021
25	滋賀県	0.898	0.039	0.946	0.045	0.500	0.046	0.951	0.036	0.957	0.022
26	京都府	0.923	0.040	1.035	0.049	0.685	0.063	1.055	0.039	0.955	0.022
27	大阪府	0.891	0.038	0.934	0.044	0.565	0.052	1.035	0.039	0.943	0.022
28	兵庫県	0.917	0.039	1.025	0.049	0.795	0.073	1.033	0.039	0.910	0.021
29	奈良県	0.871	0.037	1.059	0.050	0.516	0.048	0.910	0.035	0.958	0.022
30	和歌山県	0.872	0.037	1.075	0.050	0.487	0.045	0.857	0.033	0.979	0.023
31	鳥取県	0.812	0.035	0.889	0.043	0.521	0.048	0.804	0.032	0.854	0.020
32	島根県	0.912	0.039	0.912	0.043	0.498	0.046	0.884	0.034	0.876	0.020
33	岡山県	0.759	0.033	0.975	0.046	0.477	0.044	0.875	0.032	0.945	0.022
34	広島県	0.874	0.038	0.966	0.046	0.660	0.061	0.900	0.033	0.839	0.020
35	山口県	0.912	0.039	1.032	0.049	0.454	0.042	0.882	0.035	0.861	0.020
36	徳島県	0.884	0.038	0.974	0.046	0.493	0.046	0.932	0.037	0.935	0.021
37	香川県	0.779	0.033	0.888	0.042	0.517	0.048	0.946	0.036	0.875	0.020
38	愛媛県	0.840	0.036	1.032	0.048	0.443	0.041	0.943	0.034	0.947	0.022
39	高知県	0.814	0.035	0.974	0.047	0.445	0.041	0.951	0.036	0.862	0.020
40	福岡県	0.798	0.034	0.954	0.045	0.619	0.057	0.949	0.035	0.966	0.022
41	佐賀県	0.803	0.034	1.058	0.050	0.446	0.041	0.846	0.034	0.863	0.020
42	長崎県	0.887	0.038	1.136	0.054	0.547	0.051	0.865	0.033	0.840	0.019
43	熊本県	0.840	0.036	1.015	0.048	0.530	0.050	0.864	0.032	0.896	0.021



44	大分県	0.771	0.033	0.969	0.046	0.528	0.049	0.889	0.035	0.883	0.020
45	宮崎県	0.771	0.033	1.056	0.051	0.544	0.050	0.893	0.035	0.850	0.020
46	鹿児島県	0.719	0.031	0.904	0.043	0.635	0.059	0.916	0.035	0.909	0.021
47	沖縄県	0.781	0.034	0.995	0.049	0.677	0.063	0.876	0.035	0.943	0.022

---

付表 2. 各年の都道府県別相対価格(産業別、東京=1):1970年—2010年(続き)

Year: 1985	R-JIP16		R-JIP17		R-JIP20		R-JIP21		R-JIP22	
	物価指数	Std.Err.	物価指数	Std.Err.	物価指数	Std.Err.	物価指数	Std.Err.	物価指数	Std.Err.
1 北海道	1.007	0.047	0.972	0.037	0.712	0.039	0.955	0.033	0.922	0.020
2 青森県	0.897	0.042	0.904	0.034	0.496	0.028	0.903	0.033	0.819	0.018
3 岩手県	0.822	0.039	0.774	0.029	0.603	0.034	0.871	0.032	0.853	0.018
4 宮城県	0.923	0.043	0.808	0.031	0.717	0.039	0.952	0.035	0.926	0.020
5 秋田県	0.914	0.043	0.816	0.031	0.609	0.033	0.894	0.033	0.892	0.019
6 山形県	0.825	0.039	0.953	0.036	0.571	0.033	0.884	0.032	0.957	0.020
7 福島県	0.866	0.041	0.879	0.033	0.447	0.025	0.936	0.031	0.891	0.019
8 茨城県	0.850	0.040	0.812	0.031	0.614	0.036	0.961	0.035	0.930	0.020
9 栃木県	0.851	0.040	0.914	0.035	0.574	0.032	0.908	0.030	0.902	0.019
10 群馬県	0.864	0.041	0.788	0.030	0.555	0.031	0.959	0.032	0.896	0.019
11 埼玉県	0.852	0.040	0.914	0.035	0.730	0.042	0.981	0.036	0.995	0.021
12 千葉県	0.906	0.043	0.839	0.032	0.742	0.042	0.791	0.026	0.931	0.020
13 東京都	1.000		1.000		1.000		1.000		1.000	
14 神奈川県	1.077	0.051	0.981	0.038	0.715	0.039	0.907	0.030	0.895	0.019
15 新潟県	0.928	0.044	0.825	0.031	0.525	0.031	0.953	0.031	0.897	0.019
16 富山県	0.837	0.039	0.811	0.030	0.566	0.033	0.962	0.031	0.901	0.019
17 石川県	0.930	0.044	0.821	0.031	0.584	0.032	0.978	0.032	0.904	0.019
18 福井県	0.898	0.042	0.774	0.030	0.474	0.026	1.055	0.034	0.916	0.020
19 山梨県	0.852	0.040	0.790	0.031	0.579	0.032	0.945	0.035	0.878	0.019
20 長野県	0.917	0.043	0.928	0.036	0.463	0.025	0.894	0.030	0.876	0.019

21	岐阜県	0.929	0.044	0.892	0.034	0.544	0.030	0.901	0.029	0.884	0.019
22	静岡県	0.841	0.040	0.849	0.032	0.601	0.033	0.878	0.029	0.956	0.020
23	愛知県	1.002	0.047	0.916	0.035	0.710	0.039	0.987	0.032	0.876	0.019
24	三重県	0.852	0.040	0.721	0.027	0.472	0.027	0.886	0.029	0.903	0.019
25	滋賀県	0.951	0.045	0.967	0.037	0.541	0.031	0.921	0.032	0.954	0.021
26	京都府	1.025	0.048	0.969	0.037	0.700	0.038	0.923	0.029	0.917	0.020
27	大阪府	0.924	0.043	0.781	0.030	0.618	0.034	0.941	0.030	0.944	0.020
28	兵庫県	0.980	0.046	0.904	0.035	0.775	0.042	0.958	0.031	0.893	0.020
29	奈良県	0.883	0.041	0.960	0.037	0.545	0.031	0.895	0.029	0.917	0.020
30	和歌山県	0.929	0.044	0.849	0.032	0.424	0.024	0.921	0.030	0.979	0.021
31	鳥取県	0.893	0.042	0.788	0.030	0.549	0.030	0.874	0.032	0.892	0.019
32	島根県	0.871	0.041	0.944	0.036	0.581	0.032	0.907	0.030	0.887	0.019
33	岡山県	0.845	0.040	0.856	0.032	0.422	0.023	0.836	0.027	0.926	0.020
34	広島県	0.941	0.044	0.864	0.033	0.647	0.035	0.850	0.027	0.843	0.018
35	山口県	0.901	0.042	0.932	0.035	0.453	0.025	0.895	0.032	0.869	0.019
36	徳島県	0.932	0.044	0.802	0.030	0.551	0.031	0.896	0.032	0.922	0.020
37	香川県	0.804	0.038	0.890	0.034	0.510	0.029	0.902	0.030	0.868	0.019
38	愛媛県	0.867	0.041	0.914	0.035	0.491	0.028	0.916	0.030	0.902	0.019
39	高知県	0.848	0.040	0.949	0.037	0.535	0.031	0.919	0.032	0.869	0.019
40	福岡県	0.820	0.039	0.926	0.036	0.580	0.032	0.959	0.031	0.916	0.020
41	佐賀県	0.806	0.038	0.919	0.035	0.527	0.030	0.908	0.033	0.876	0.019
42	長崎県	0.906	0.043	0.991	0.038	0.544	0.030	0.867	0.030	0.875	0.019
43	熊本県	0.869	0.041	0.825	0.032	0.557	0.033	0.875	0.028	0.893	0.019

44	大分県	0.785	0.037	0.835	0.032	0.555	0.030	0.898	0.033	0.890	0.019
45	宮崎県	0.785	0.037	0.891	0.034	0.555	0.030	0.906	0.033	0.834	0.018
46	鹿児島県	0.771	0.036	0.795	0.030	0.624	0.034	0.937	0.033	0.892	0.019
47	沖縄県	0.759	0.036	0.984	0.038	0.645	0.036	1.170	0.042	0.887	0.019

---

付表 2. 各年の都道府県別相対価格(産業別、東京=1):1970年—2010年(続き)

Year: 1990	R-JIP16		R-JIP17		R-JIP20		R-JIP21		R-JIP22	
	物価指数	Std.Err.	物価指数	Std.Err.	物価指数	Std.Err.	物価指数	Std.Err.	物価指数	Std.Err.
1 北海道	1.035	0.037	0.899	0.032	0.571	0.036	0.952	0.030	0.853	0.017
2 青森県	0.901	0.032	0.808	0.028	0.489	0.033	0.933	0.031	0.765	0.015
3 岩手県	0.848	0.030	0.763	0.027	0.501	0.034	0.923	0.030	0.802	0.016
4 宮城県	0.917	0.032	0.679	0.024	0.681	0.043	0.976	0.032	0.864	0.017
5 秋田県	0.871	0.031	0.847	0.030	0.501	0.033	0.913	0.030	0.826	0.016
6 山形県	0.822	0.029	0.932	0.033	0.494	0.033	0.912	0.030	0.864	0.017
7 福島県	0.880	0.031	0.861	0.030	0.398	0.027	0.946	0.028	0.877	0.017
8 茨城県	0.907	0.032	0.809	0.028	0.554	0.037	0.975	0.032	0.866	0.017
9 栃木県	0.829	0.029	0.906	0.032	0.525	0.034	0.931	0.027	0.887	0.017
10 群馬県	0.904	0.032	0.773	0.027	0.386	0.025	0.966	0.029	0.875	0.017
11 埼玉県	0.885	0.031	0.851	0.030	0.667	0.043	1.001	0.033	0.939	0.018
12 千葉県	0.889	0.031	0.815	0.029	0.634	0.041	0.827	0.025	0.917	0.018
13 東京都	1.000		1.000		1.000		1.000		1.000	
14 神奈川県	1.046	0.037	0.936	0.033	0.737	0.047	0.918	0.027	0.925	0.018
15 新潟県	0.907	0.032	0.781	0.028	0.576	0.039	1.011	0.029	0.867	0.017
16 富山県	0.870	0.031	0.741	0.026	0.514	0.035	1.018	0.029	0.865	0.017
17 石川県	0.954	0.034	0.824	0.029	0.550	0.035	1.067	0.032	0.874	0.017
18 福井県	0.939	0.033	0.724	0.026	0.440	0.028	1.081	0.031	0.874	0.017
19 山梨県	0.917	0.032	0.855	0.031	0.547	0.035	0.954	0.031	0.846	0.017
20 長野県	0.908	0.032	0.917	0.033	0.493	0.033	0.933	0.028	0.853	0.017

21	岐阜県	0.949	0.034	0.888	0.031	0.525	0.034	0.962	0.028	0.839	0.016
22	静岡県	0.890	0.032	0.808	0.028	0.594	0.038	0.907	0.027	0.941	0.018
23	愛知県	1.063	0.038	0.919	0.033	0.654	0.042	1.020	0.030	0.850	0.017
24	三重県	0.890	0.032	0.673	0.024	0.466	0.030	0.940	0.028	0.870	0.017
25	滋賀県	0.923	0.033	0.920	0.033	0.520	0.034	0.934	0.029	0.918	0.018
26	京都府	0.995	0.035	0.921	0.033	0.740	0.047	0.927	0.027	0.895	0.018
27	大阪府	0.967	0.034	0.766	0.027	0.710	0.045	0.947	0.027	0.907	0.018
28	兵庫県	0.980	0.035	0.952	0.034	0.716	0.045	0.964	0.028	0.874	0.017
29	奈良県	0.893	0.032	0.934	0.034	0.497	0.033	0.926	0.027	0.886	0.017
30	和歌山県	0.941	0.033	0.831	0.029	0.419	0.028	0.968	0.029	0.903	0.018
31	鳥取県	0.863	0.031	0.789	0.028	0.455	0.029	0.881	0.029	0.857	0.017
32	島根県	0.887	0.031	0.972	0.034	0.536	0.034	0.956	0.029	0.833	0.016
33	岡山県	0.869	0.031	0.807	0.028	0.388	0.024	0.854	0.027	0.891	0.018
34	広島県	0.951	0.034	0.793	0.028	0.590	0.037	0.837	0.024	0.819	0.016
35	山口県	0.873	0.031	0.937	0.033	0.371	0.024	0.904	0.030	0.817	0.016
36	徳島県	0.897	0.032	0.740	0.026	0.482	0.031	0.909	0.030	0.840	0.016
37	香川県	0.783	0.028	0.843	0.030	0.485	0.032	0.906	0.027	0.839	0.016
38	愛媛県	0.876	0.031	0.843	0.030	0.430	0.029	0.956	0.028	0.817	0.016
39	高知県	0.854	0.030	0.817	0.029	0.518	0.034	0.948	0.030	0.830	0.016
40	福岡県	0.880	0.031	0.958	0.034	0.526	0.033	0.990	0.029	0.869	0.017
41	佐賀県	0.782	0.028	0.955	0.034	0.410	0.027	0.931	0.031	0.831	0.016
42	長崎県	0.957	0.034	0.996	0.035	0.547	0.037	0.887	0.028	0.843	0.017
43	熊本県	0.877	0.031	0.742	0.026	0.541	0.035	0.911	0.027	0.828	0.016

44	大分県	0.768	0.027	0.831	0.030	0.410	0.027	0.934	0.031	0.844	0.017
45	宮崎県	0.781	0.028	0.863	0.031	0.483	0.031	0.947	0.031	0.816	0.016
46	鹿児島県	0.779	0.028	0.757	0.027	0.538	0.034	0.957	0.030	0.828	0.016
47	沖縄県	0.778	0.028	0.865	0.031	0.575	0.037	0.945	0.031	0.755	0.015

---

付表 2. 各年の都道府県別相対価格(産業別、東京=1):1970年—2010年(続き)

Year: 1995	R-JIP16		R-JIP17		R-JIP20		R-JIP21		R-JIP22	
	物価指数	Std.Err.	物価指数	Std.Err.	物価指数	Std.Err.	物価指数	Std.Err.	物価指数	Std.Err.
1 北海道	1.019	0.036	0.948	0.032	0.575	0.025	0.897	0.024	0.789	0.016
2 青森県	0.950	0.033	0.932	0.031	0.417	0.020	0.865	0.024	0.736	0.015
3 岩手県	0.870	0.030	0.803	0.027	0.458	0.022	0.810	0.022	0.766	0.016
4 宮城県	0.893	0.031	0.757	0.026	0.532	0.023	0.976	0.027	0.858	0.018
5 秋田県	0.884	0.031	0.876	0.030	0.547	0.025	0.851	0.023	0.805	0.017
6 山形県	0.851	0.030	1.014	0.035	0.478	0.023	0.834	0.023	0.862	0.018
7 福島県	0.940	0.033	0.895	0.031	0.415	0.019	0.782	0.021	0.864	0.018
8 茨城県	0.958	0.034	0.832	0.029	0.552	0.025	0.824	0.023	0.842	0.018
9 栃木県	0.891	0.031	0.974	0.034	0.524	0.024	0.847	0.022	0.894	0.019
10 群馬県	0.939	0.033	0.846	0.030	0.498	0.022	0.809	0.021	0.875	0.018
11 埼玉県	0.881	0.031	0.917	0.032	0.723	0.031	0.894	0.025	0.932	0.020
12 千葉県	0.918	0.032	0.853	0.029	0.697	0.030	0.814	0.021	0.907	0.019
13 東京都	1.000		1.000		1.000		1.000		1.000	
14 神奈川県	1.024	0.036	0.945	0.032	0.756	0.032	0.900	0.024	0.965	0.020
15 新潟県	0.923	0.032	0.814	0.028	0.591	0.026	0.895	0.023	0.829	0.017
16 富山県	0.928	0.032	0.794	0.027	0.498	0.024	0.877	0.023	0.861	0.018
17 石川県	0.981	0.034	0.838	0.029	0.565	0.024	0.871	0.023	0.820	0.017
18 福井県	0.955	0.033	0.760	0.026	0.429	0.019	0.890	0.023	0.832	0.017
19 山梨県	0.918	0.032	0.912	0.031	0.533	0.024	0.896	0.025	0.841	0.018
20 長野県	0.881	0.031	0.923	0.032	0.490	0.022	0.879	0.023	0.856	0.018



21	岐阜県	0.864	0.030	0.859	0.030	0.526	0.024	0.847	0.022	0.879	0.018
22	静岡県	0.869	0.030	0.873	0.031	0.572	0.025	0.826	0.022	0.931	0.019
23	愛知県	1.001	0.035	0.967	0.033	0.674	0.028	0.901	0.024	0.855	0.018
24	三重県	0.910	0.032	0.670	0.023	0.476	0.021	0.826	0.022	0.844	0.018
25	滋賀県	0.878	0.031	0.936	0.033	0.545	0.025	0.869	0.024	0.896	0.019
26	京都府	0.947	0.033	0.953	0.033	0.767	0.032	0.850	0.022	0.920	0.019
27	大阪府	0.985	0.034	0.737	0.025	0.650	0.027	0.966	0.025	0.924	0.020
28	兵庫県	0.941	0.033	0.993	0.034	0.654	0.027	0.945	0.025	0.859	0.018
29	奈良県	0.914	0.032	0.938	0.034	0.503	0.023	0.856	0.023	0.881	0.018
30	和歌山県	0.955	0.033	0.910	0.032	0.483	0.022	0.884	0.023	0.843	0.018
31	鳥取県	0.905	0.032	0.775	0.026	0.459	0.021	0.799	0.022	0.789	0.016
32	島根県	0.884	0.031	1.024	0.035	0.509	0.023	0.849	0.022	0.807	0.017
33	岡山県	0.863	0.030	0.826	0.029	0.376	0.016	0.791	0.021	0.891	0.019
34	広島県	0.969	0.034	0.834	0.028	0.555	0.024	0.853	0.022	0.818	0.017
35	山口県	0.934	0.033	1.014	0.035	0.436	0.020	0.738	0.020	0.781	0.016
36	徳島県	0.893	0.031	0.721	0.024	0.467	0.021	0.786	0.022	0.805	0.017
37	香川県	0.786	0.028	0.871	0.030	0.446	0.020	0.855	0.023	0.835	0.017
38	愛媛県	0.866	0.030	0.805	0.028	0.404	0.019	0.839	0.022	0.775	0.016
39	高知県	0.825	0.029	0.824	0.028	0.488	0.022	0.836	0.023	0.811	0.017
40	福岡県	0.859	0.030	0.879	0.030	0.553	0.024	0.880	0.023	0.860	0.018
41	佐賀県	0.792	0.028	0.971	0.034	0.440	0.021	0.772	0.021	0.798	0.017
42	長崎県	0.978	0.034	1.107	0.038	0.512	0.023	0.869	0.024	0.823	0.017
43	熊本県	0.872	0.031	0.856	0.030	0.519	0.024	0.824	0.022	0.825	0.017

44	大分県	0.851	0.030	0.938	0.032	0.429	0.020	0.741	0.020	0.822	0.017
45	宮崎県	0.739	0.026	0.849	0.029	0.452	0.020	0.844	0.023	0.816	0.017
46	鹿児島県	0.804	0.028	0.786	0.027	0.512	0.021	0.806	0.022	0.790	0.016
47	沖縄県	0.773	0.027	0.859	0.029	0.538	0.024	0.794	0.022	0.703	0.015

---

付表 2. 各年の都道府県別相対価格(産業別、東京=1):1970年—2010年(続き)

Year: 2000	R-JIP16		R-JIP17		R-JIP20		R-JIP21		R-JIP22	
	物価指数	Std.Err.	物価指数	Std.Err.	物価指数	Std.Err.	物価指数	Std.Err.	物価指数	Std.Err.
1 北海道	0.998	0.036	0.934	0.049	0.529	0.024	0.962	0.019	0.791	0.018
2 青森県	0.987	0.036	0.961	0.050	0.425	0.021	0.891	0.018	0.739	0.017
3 岩手県	0.889	0.032	0.854	0.044	0.446	0.022	0.862	0.018	0.728	0.017
4 宮城県	0.948	0.034	0.856	0.045	0.521	0.023	0.953	0.019	0.877	0.020
5 秋田県	0.959	0.034	0.963	0.051	0.507	0.024	0.887	0.018	0.834	0.019
6 山形県	0.919	0.033	1.095	0.059	0.480	0.024	0.862	0.018	0.866	0.019
7 福島県	0.954	0.034	0.967	0.051	0.415	0.020	0.857	0.017	0.884	0.020
8 茨城県	0.957	0.034	0.918	0.048	0.529	0.025	0.885	0.018	0.807	0.018
9 栃木県	0.915	0.033	1.073	0.058	0.512	0.024	0.868	0.017	0.881	0.020
10 群馬県	0.936	0.034	0.927	0.050	0.484	0.023	0.862	0.017	0.870	0.020
11 埼玉県	0.923	0.033	0.951	0.050	0.714	0.032	0.913	0.019	0.886	0.020
12 千葉県	0.981	0.035	0.904	0.047	0.701	0.031	0.875	0.018	0.882	0.020
13 東京都	1.000		1.000		1.000		1.000		1.000	
14 神奈川県	1.014	0.036	1.004	0.053	0.780	0.035	0.911	0.018	0.977	0.022
15 新潟県	0.965	0.035	0.854	0.045	0.586	0.026	0.917	0.018	0.814	0.018
16 富山県	0.969	0.035	0.877	0.047	0.523	0.026	0.932	0.019	0.828	0.018
17 石川県	1.021	0.037	0.886	0.046	0.516	0.023	0.886	0.018	0.782	0.018
18 福井県	0.949	0.034	0.775	0.040	0.434	0.020	0.909	0.018	0.755	0.017
19 山梨県	0.909	0.033	0.906	0.047	0.516	0.024	0.899	0.018	0.831	0.019
20 長野県	0.903	0.032	0.908	0.048	0.509	0.024	0.893	0.018	0.882	0.020

21	岐阜県	0.890	0.032	0.970	0.053	0.486	0.023	0.883	0.018	0.882	0.020
22	静岡県	0.876	0.032	0.924	0.050	0.594	0.027	0.864	0.017	0.927	0.021
23	愛知県	1.007	0.036	0.992	0.052	0.657	0.029	0.944	0.019	0.889	0.020
24	三重県	0.935	0.034	0.745	0.038	0.446	0.021	0.865	0.017	0.842	0.019
25	滋賀県	0.919	0.033	0.964	0.051	0.557	0.026	0.881	0.018	0.900	0.020
26	京都府	0.946	0.034	0.993	0.053	0.705	0.031	0.902	0.018	0.919	0.021
27	大阪府	0.995	0.036	0.805	0.042	0.670	0.029	0.975	0.019	0.930	0.021
28	兵庫県	0.985	0.035	0.974	0.051	0.715	0.031	0.947	0.019	0.843	0.019
29	奈良県	0.943	0.034	0.983	0.054	0.566	0.027	0.904	0.018	0.875	0.020
30	和歌山県	0.955	0.034	0.880	0.046	0.491	0.023	0.915	0.018	0.830	0.019
31	鳥取県	0.963	0.035	0.819	0.043	0.432	0.020	0.868	0.018	0.801	0.018
32	島根県	0.968	0.035	0.968	0.050	0.468	0.022	0.866	0.017	0.850	0.019
33	岡山県	0.897	0.032	0.913	0.048	0.405	0.019	0.823	0.017	0.894	0.020
34	広島県	0.951	0.034	0.882	0.045	0.496	0.022	0.901	0.018	0.816	0.018
35	山口県	0.964	0.035	1.042	0.055	0.438	0.021	0.821	0.017	0.817	0.018
36	徳島県	0.892	0.032	0.725	0.037	0.464	0.022	0.890	0.018	0.808	0.018
37	香川県	0.802	0.029	0.868	0.045	0.449	0.021	0.936	0.019	0.836	0.019
38	愛媛県	0.812	0.029	0.808	0.042	0.379	0.019	0.917	0.018	0.769	0.017
39	高知県	0.879	0.032	0.873	0.045	0.460	0.022	0.941	0.019	0.817	0.018
40	福岡県	0.895	0.032	0.793	0.041	0.567	0.025	0.896	0.018	0.908	0.020
41	佐賀県	0.851	0.031	0.964	0.051	0.420	0.021	0.842	0.017	0.817	0.018
42	長崎県	0.986	0.035	1.109	0.058	0.535	0.025	0.881	0.018	0.857	0.019
43	熊本県	0.946	0.034	0.867	0.045	0.520	0.024	0.836	0.017	0.827	0.019

44	大分県	0.877	0.032	0.949	0.050	0.424	0.020	0.833	0.017	0.818	0.018
45	宮崎県	0.764	0.027	0.905	0.048	0.439	0.020	0.868	0.018	0.819	0.018
46	鹿児島県	0.869	0.031	0.797	0.041	0.474	0.021	0.872	0.018	0.780	0.017
47	沖縄県	0.823	0.030	0.897	0.047	0.494	0.023	0.812	0.019	0.698	0.016

---

付表 2. 各年の都道府県別相対価格(産業別、東京=1):1970年—2010年(続き)

Year: 2005	R-JIP16		R-JIP17		R-JIP20		R-JIP21		R-JIP22	
	物価指数	Std.Err.	物価指数	Std.Err.	物価指数	Std.Err.	物価指数	Std.Err.	物価指数	Std.Err.
1 北海道	0.973	0.033	1.033	0.089	0.529	0.024	0.988	0.017	0.809	0.019
2 青森県	1.008	0.034	1.011	0.086	0.448	0.023	0.921	0.016	0.780	0.018
3 岩手県	0.973	0.033	1.010	0.086	0.459	0.024	0.914	0.016	0.791	0.019
4 宮城県	0.948	0.032	0.939	0.081	0.521	0.024	0.924	0.016	0.883	0.021
5 秋田県	0.970	0.033	1.082	0.094	0.536	0.026	0.938	0.016	0.862	0.020
6 山形県	1.003	0.034	1.135	0.100	0.497	0.026	0.920	0.016	0.893	0.021
7 福島県	0.948	0.032	1.037	0.089	0.451	0.022	0.906	0.015	0.887	0.021
8 茨城県	0.952	0.032	0.982	0.084	0.525	0.026	0.961	0.016	0.837	0.020
9 栃木県	1.017	0.034	1.098	0.096	0.527	0.026	0.929	0.016	0.898	0.021
10 群馬県	0.965	0.032	0.979	0.086	0.499	0.024	0.915	0.016	0.893	0.021
11 埼玉県	0.914	0.031	0.992	0.086	0.750	0.035	0.933	0.016	0.917	0.021
12 千葉県	0.984	0.033	0.952	0.081	0.705	0.033	0.894	0.015	0.910	0.021
13 東京都	1.000		1.000		1.000		1.000		1.000	
14 神奈川県	1.099	0.037	0.905	0.076	0.868	0.040	0.970	0.017	0.987	0.023
15 新潟県	0.998	0.034	0.956	0.082	0.604	0.028	0.949	0.017	0.894	0.021
16 富山県	0.965	0.032	1.038	0.092	0.504	0.026	0.955	0.016	0.806	0.019
17 石川県	0.994	0.033	1.015	0.088	0.528	0.024	0.950	0.016	0.809	0.019
18 福井県	0.948	0.032	0.869	0.074	0.455	0.022	0.943	0.016	0.782	0.018
19 山梨県	0.937	0.032	0.919	0.079	0.517	0.025	0.938	0.016	0.876	0.020
20 長野県	0.943	0.032	0.977	0.084	0.543	0.026	0.927	0.016	0.923	0.022

21	岐阜県	0.909	0.031	0.986	0.087	0.451	0.022	0.912	0.016	0.904	0.021
22	静岡県	0.950	0.032	0.957	0.083	0.601	0.028	0.902	0.015	0.919	0.022
23	愛知県	1.021	0.034	1.050	0.090	0.660	0.030	0.975	0.017	0.923	0.022
24	三重県	0.993	0.034	0.856	0.072	0.446	0.022	0.923	0.016	0.850	0.020
25	滋賀県	0.986	0.033	0.996	0.086	0.560	0.027	0.908	0.016	0.907	0.021
26	京都府	0.973	0.033	1.035	0.090	0.672	0.030	0.930	0.016	0.935	0.022
27	大阪府	1.034	0.035	0.869	0.074	0.742	0.033	0.995	0.017	0.954	0.022
28	兵庫県	0.949	0.032	0.990	0.085	0.698	0.031	0.927	0.016	0.866	0.020
29	奈良県	0.950	0.032	1.006	0.090	0.623	0.030	0.935	0.016	0.909	0.021
30	和歌山県	0.993	0.034	0.904	0.077	0.508	0.025	0.920	0.016	0.886	0.021
31	鳥取県	1.003	0.034	0.936	0.081	0.404	0.020	0.913	0.016	0.841	0.020
32	島根県	1.009	0.034	1.043	0.089	0.452	0.022	0.923	0.016	0.884	0.021
33	岡山県	0.928	0.031	0.984	0.084	0.442	0.022	0.876	0.015	0.904	0.021
34	広島県	0.938	0.032	1.060	0.089	0.469	0.022	0.950	0.016	0.860	0.020
35	山口県	0.981	0.033	1.151	0.099	0.463	0.023	0.883	0.015	0.888	0.021
36	徳島県	0.922	0.031	0.867	0.073	0.458	0.022	0.910	0.016	0.832	0.019
37	香川県	0.836	0.028	0.948	0.081	0.485	0.024	0.972	0.017	0.823	0.019
38	愛媛県	0.838	0.028	0.952	0.082	0.382	0.020	0.935	0.016	0.827	0.019
39	高知県	0.922	0.031	0.866	0.073	0.458	0.022	0.943	0.016	0.854	0.020
40	福岡県	0.931	0.031	0.895	0.075	0.612	0.028	0.886	0.015	0.887	0.021
41	佐賀県	0.893	0.030	1.032	0.090	0.453	0.024	0.877	0.015	0.839	0.020
42	長崎県	1.008	0.034	0.962	0.085	0.544	0.026	0.898	0.015	0.903	0.021
43	熊本県	1.019	0.034	0.998	0.086	0.534	0.026	0.872	0.015	0.842	0.020

44	大分県	0.965	0.032	1.001	0.087	0.447	0.022	0.877	0.015	0.850	0.020
45	宮崎県	0.850	0.029	1.022	0.090	0.434	0.020	0.897	0.016	0.831	0.019
46	鹿児島県	0.908	0.031	0.869	0.074	0.479	0.022	0.888	0.015	0.819	0.019
47	沖縄県	0.829	0.028	1.009	0.086	0.514	0.025	0.887	0.017	0.779	0.018

---



付表 2. 各年の都道府県別相対価格(産業別、東京=1):1970年—2010年(続き)

Year: 2010	R-JIP16		R-JIP17		R-JIP20		R-JIP21		R-JIP22	
	物価指数	Std.Err.	物価指数	Std.Err.	物価指数	Std.Err.	物価指数	Std.Err.	物価指数	Std.Err.
1 北海道	0.973	0.031	1.201	0.053	0.503	0.022	1.026	0.019	0.784	0.020
2 青森県	1.005	0.032	1.141	0.050	0.430	0.021	0.926	0.017	0.762	0.020
3 岩手県	0.992	0.032	1.128	0.049	0.435	0.022	0.955	0.018	0.855	0.022
4 宮城県	0.944	0.030	1.080	0.049	0.494	0.022	0.940	0.017	0.863	0.022
5 秋田県	0.932	0.030	1.182	0.053	0.506	0.024	0.954	0.018	0.843	0.022
6 山形県	0.971	0.031	1.167	0.052	0.476	0.024	0.946	0.018	0.893	0.023
7 福島県	1.001	0.032	1.211	0.054	0.437	0.021	0.900	0.016	0.857	0.022
8 茨城県	0.973	0.031	1.131	0.050	0.488	0.023	0.970	0.018	0.845	0.022
9 栃木県	0.979	0.032	1.101	0.050	0.569	0.027	0.934	0.017	0.881	0.022
10 群馬県	0.926	0.030	1.056	0.048	0.482	0.023	0.931	0.017	0.896	0.023
11 埼玉県	0.942	0.030	1.114	0.050	0.731	0.033	0.944	0.017	0.928	0.024
12 千葉県	0.955	0.031	0.960	0.042	0.674	0.030	0.900	0.017	0.876	0.022
13 東京都	1.000		1.000		1.000		1.000		1.000	
14 神奈川県	1.105	0.036	0.990	0.043	0.835	0.037	0.985	0.018	1.013	0.026
15 新潟県	1.000	0.032	1.054	0.047	0.556	0.025	0.928	0.017	0.894	0.023
16 富山県	0.949	0.031	1.095	0.048	0.466	0.023	0.969	0.018	0.810	0.021
17 石川県	0.983	0.032	1.064	0.047	0.487	0.022	0.978	0.018	0.800	0.020
18 福井県	1.023	0.033	1.014	0.044	0.426	0.020	0.968	0.018	0.785	0.020
19 山梨県	0.940	0.030	0.987	0.044	0.481	0.023	0.933	0.017	0.828	0.021
20 長野県	0.934	0.030	1.093	0.048	0.499	0.023	0.959	0.018	0.919	0.023

21	岐阜県	0.935	0.030	1.021	0.046	0.414	0.019	0.927	0.017	0.899	0.023
22	静岡県	0.988	0.032	1.000	0.044	0.573	0.027	0.932	0.017	0.905	0.023
23	愛知県	0.990	0.032	1.159	0.051	0.666	0.029	0.950	0.017	0.927	0.024
24	三重県	0.990	0.032	0.885	0.039	0.437	0.020	0.943	0.017	0.793	0.020
25	滋賀県	1.022	0.033	1.135	0.051	0.557	0.026	0.907	0.017	0.898	0.023
26	京都府	0.957	0.031	1.161	0.052	0.614	0.027	0.961	0.018	0.947	0.024
27	大阪府	1.027	0.033	0.977	0.043	0.745	0.032	0.984	0.018	0.899	0.023
28	兵庫県	0.983	0.032	1.097	0.049	0.657	0.028	0.936	0.017	0.877	0.023
29	奈良県	0.948	0.031	1.125	0.052	0.567	0.027	0.956	0.017	0.901	0.023
30	和歌山県	1.058	0.034	1.043	0.046	0.509	0.024	0.929	0.017	0.896	0.023
31	鳥取県	0.976	0.031	1.035	0.045	0.378	0.018	0.924	0.017	0.788	0.020
32	島根県	0.981	0.032	1.212	0.053	0.435	0.020	0.938	0.017	0.872	0.022
33	岡山県	0.960	0.031	1.102	0.048	0.407	0.019	0.873	0.016	0.887	0.023
34	広島県	0.932	0.030	1.053	0.045	0.471	0.021	0.955	0.017	0.878	0.022
35	山口県	1.018	0.033	1.172	0.051	0.453	0.021	0.906	0.017	0.856	0.022
36	徳島県	0.941	0.030	1.066	0.047	0.413	0.019	0.921	0.017	0.826	0.021
37	香川県	0.876	0.028	1.145	0.051	0.473	0.022	0.982	0.018	0.843	0.021
38	愛媛県	0.854	0.028	1.058	0.046	0.370	0.019	0.951	0.017	0.841	0.021
39	高知県	0.954	0.031	0.904	0.039	0.442	0.021	0.954	0.017	0.848	0.022
40	福岡県	0.955	0.031	1.005	0.044	0.565	0.025	0.875	0.016	0.882	0.023
41	佐賀県	0.980	0.032	1.293	0.058	0.452	0.023	0.896	0.017	0.803	0.021
42	長崎県	1.010	0.033	1.125	0.051	0.514	0.024	0.878	0.016	0.883	0.023
43	熊本県	1.046	0.034	1.110	0.049	0.512	0.023	0.891	0.016	0.839	0.021

44	大分県	1.009	0.032	1.200	0.054	0.424	0.020	0.896	0.017	0.834	0.021
45	宮崎県	0.887	0.029	1.140	0.052	0.422	0.019	0.918	0.017	0.833	0.021
46	鹿児島県	0.935	0.030	0.980	0.043	0.462	0.020	0.905	0.017	0.787	0.020
47	沖縄県	0.884	0.028	1.215	0.054	0.502	0.023	0.922	0.018	0.819	0.021

---

付表 3. 対象品目一覧：1970 年

R-JIP	品目
16 建設業	くぎ, セメント, ふすま張替費, ベニヤ板, 火災保険料, 角材, 左官手間代, 砂, 障子紙, 畳替取替費, 水道工事費, 大工手間代, 板ガラス取替費, 板材, 塀工事費
17 電気・ガス・水道業	ガス代(最低料金), ガス代(超過料金1), プロパンガス(10kg), まき, 水道料(基本料金), 水道料(超過料金1), 水道料(量水器使用料金), 石炭, 電気代(基本料金), 電気代(電力量料金1), 灯油, 木炭, 練炭
20 不動産業	家賃(公営), 家賃(民営), 間代(民営)
21 運輸・通信業	タクシー代(加算運賃), タクシー代(加算距離), タクシー代(初乗り距離), タクシー代(初乗運賃), バス代(最低運賃), 市内電車賃, 私鉄運賃(最低運賃), 通話料(基本料金)
22 サービス業 (民間、非営利)	PTA 会費(小学校), PTA 会費(中学校), かけうどん, カレーライス, コーヒー, すし(にぎりずし), テレビ修理代, パーマネント代, ビール(外食), ボーリングゲーム代, マージャン遊技料, 映画観覧料, 家政婦給料, 靴修理代, 月謝(珠算塾), 月謝(洋裁), 月謝(料理), 仕立代, 時計修理代, 自動車オイル交換料, 自動車教習料(学科), 自動車教習料(技能・所内), 自動車教習料(入所料), 自動車整備費(エンジンチューンナップ), 自動車整備費(マフラー交換), 自動車整備費(定期点検), 自動車整備非(パンク修理), 自動車整備非(フロント・ブレーキ・シュー取替え), 写真焼付代(白黒), 新聞代, 親子どんぶり, 清掃代(基本料金), 洗濯代(ワイシャツ), 洗濯代(背広上下), 中華そば, 入浴料(小人), 入浴料(大人), 入浴料(中人), 理髪料

付表 3. 対象品目一覧：1980 年

R-JIP	品目
16 建設業	くぎ, セメント, ふすま張替費, ベニヤ板, 火災保険料, 角材, 左官手間代, 砂, 障子紙, 畳替取替費, 水道工事費, 大工手間代, 塗料, 板ガラス取替費, 板材, 塀工事費
17 電気・ガス・水道業	ガス代(最低料金), ガス代(超過料金1), プロパンガス(10m2), プロパンガス(15m2), プロパンガス(5m2), 自動車ガソリン(月ぎめ・チケット), 水道料(基本料金), 水道料(超過料金1), 水道料(量水器使用料金), 石炭, 電気代(基本料金), 電気代(電力量料金1), 灯油, 木炭, 練炭
20 不動産業	家賃(公営), 家賃(民営), 間代(民営)
21 運輸・通信業	タクシー代(加算運賃), タクシー代(加算距離), タクシー代(初乗り距離), タクシー代(初乗運賃), バス代(最低運賃), 市内電車賃, 私鉄運賃(最低運賃), 通話料(基本料金)
22 サービス業 (民間、非営利)	PTA 会費(小学校), PTA 会費(中学校), かけうどん, カレーライス, コーヒー, サンドイッチ, すし, すし(にぎりずし), テレビ修理代, パーマネント代, ハンバーグ, ビール(外食), ボーリングゲーム代, マージャン遊技料, 映画観覧料, 家政婦給料, 学校給食費(小学校・高学年), 学校給食費(小学校・低学年), 学校給食費(中学校), 靴修理代, 月謝(学習塾), 月謝(珠算塾), 月謝(洋裁), 月謝(料理), 仕立代, 時計修理代, 自動車オイル交換料, 自動車教習料(学科), 自動車教習料(技能・所内), 自動車教習料(技能・路上), 自動車教習料(入所料), 自動車整備費(マフラー交換), 自動車整備費(定期点検), 自動車整備非(パンク修理), 自動車整備非(フロント・ブレーキ・シュー取替え), 写真焼付代(カラー), 写真焼付代(白黒), 新聞代, 親子どんぶり, 清掃代(基本料金), 洗濯代(ワイシャツ), 洗濯代(背広上下), 中華そば, 天どん, 入院費(公立), 入院費(国立), 入浴料(小人), 入浴料(大人), 入浴料(中人), 理髪料

付表 3. 対象品目一覧：1990 年

R-JIP	品目
16 建設業	くぎ, セメント, ふすま取替費, ベニヤ板, 火災保険料, 火災保険料(基本料率), 左官手間代, 砂, 畳表取替費, 植木職手間代, 水道工事費, 大工手間代, 塗料, 板ガラス取替費, 板材, 塀工事費, 浴槽
17 電気・ガス・水道業	ガス代(最低料金), ガス代(超過料金1), ガス代(超過料金2), ガス代(都市ガス), ガス代(標準熱量), プロパンガス(10m <sup>2</sup> ), プロパンガス(15m <sup>2</sup> ), プロパンガス(5m <sup>2</sup> ), 下水道料金(20l), 下水道料金(基本料金), 下水道料金(超過料金1), 下水道料金(超過料金2), 水道料(20m <sup>2</sup> ), 水道料(基本料金), 水道料(超過料金1), 水道料(超過料金2), 水道料(量水器使用料金), 石炭, 電気代(基本料金又は最低料金), 電気代(電気量料金1), 電気代(電気量料金2), 電気代(電気量料金3), 灯油, 練炭
20 不動産業	家賃(公営)市町村営住宅, 家賃(公営)住宅都市整備公団住宅, 家賃(公営)都道府県営住宅, 家賃(公営)都道府県住宅供給公社住宅, 家賃(公営)平均, 家賃(民営), 間代(民営), 車庫借料, 駐車料金
21 運輸・通信業	タクシー代(加算運賃), タクシー代(加算距離), タクシー代(初乗運賃), タクシー代(初乗距離), バス代(均一制), バス代(対キロ区間制), バス代(特殊区間制), 運送料, 市内電車賃, 通話料(回線使用料), 鉄道運賃(旧私鉄)(区間制又は対キロ区間制), 鉄道運賃(旧私鉄)(最低運賃), 鉄道運賃(旧私鉄)(対キロ制、賃率), 鉄道運賃(旧私鉄)(通学定期。10km), 鉄道運賃(旧私鉄)(通学定期。15km), 鉄道運賃(旧私鉄)(通学定期。5km), 鉄道運賃(旧私鉄)(通勤定期。5km), 配送料(一般貨物)

---

22 サービス業(民間、非営利)	PTA会費(小学校), PTA会費(中学校), えびフライ, お子様ランチ, かけうどん, カレーライス, コーヒー, ゴルフ練習料金, ゴルフ練習料金(ボール代), ゴルフ練習料金(貸出し個数), ゴルフ練習料金(入場料), サンドイッチ(外食), すし(にぎりずし), すし(のり巻), スパゲティ(外食), テレビ修理代, パーマネント代, ハンバーグ, ビール(外食), ヘアーカット代, ボーリングゲーム代, マージャン遊技料, マッサージ料金, 印鑑証明手数料, 映画観覧料, 家政婦給料, 学校給食費(小学校・高学年), 学校給食費(小学校・低学年), 学校給食費(中学校), 月謝(音楽), 月謝(音楽・入会金), 月謝(学習塾), 月謝(学習塾・入塾金), 月謝(珠算), 月謝(珠算・入塾金), 月謝(水泳教室), 月謝(水泳教室・入会金), 月謝(洋裁), 月謝(洋裁・入学金), 月謝(料理), 月謝(料理・入学金), 時計修理代, 自動車オイル交換料, 自動車ガソリン(月ぎめ制又はチケット制), 自動車ガソリン(現金売り), 自動車教習料(学科), 自動車教習料(技能・所内), 自動車教習料(技能・路上), 自動車教習料(最低教習時間), 自動車教習料(入所料), 自動車整備費(12か月定期点検), 自動車整備費(パンク修理), 自動車整備費(フロント・ブレーキ・シューの取り替え), 自動車整備費(マフラー交換), 写真焼付代, 新聞代(地方・ブロック紙), 親子どんぶり, 診察料(国保2), 診察料(国保I), 清掃代(150l), 清掃代(従量制・基本料金), 清掃代(従量制・従量料金), 清掃代(人頭制・1人当たり), 清掃代(人頭制・1世帯当たり), 中華そば, 天どん, 入院費(公立)(6212 正常分娩料), 入院費(公立)(6215 入院料), 入院費(公立)(6216 分娩料), 入院費(国立)(6211 正常分娩料), 入院費(国立)(6213 入院料), 入院費(国立)(6214 分娩料), 入浴料(小人), 入浴料(大人), 入浴料(中人), 遊園地入園料(小人), 遊園地入園料(大人), 理髪料
------------------	--

---

付表 3. 対象品目一覧：2000 年

R-JIP	品目
16 建設業	くぎ, セメント, ふすま張替費, ベニヤ板, 火災保険料, 火災保険料(基本料率), 左官手間代, 畳表取替費, 植木職 手間代, 水道工事費, 大工手間代, 塗料, 板ガラス取替費, 板材, 物置ユニット, 塀工事費, 浴槽
17 電気・ガス・水道業	ガス代(基本料金), ガス代(従量料金), ガス代(超過料金2), ガス代(都市ガス), ガス代(標準熱量), プロパンガス (10m3), プロパンガス(15m3), プロパンガス(5m3), 下水道料金(20m3), 下水道料金(基本料金), 下水道料金(超過 料金1), 下水道料金(超過料金2), 下水道料金(超過料金3), 下水道料金(超過料金4), 水道料(超過料金3), 水道 料(超過料金4), 水道料(20m3), 水道料(基本料金), 水道料(超過料金1), 水道料(超過料金2), 水道料(量水器使 用料金), 電 気 代(燃料費調整単価1), 電 気 代(燃料費調整単価2), 電気代 (基本料金又は最低料金), 電気代 (電力量料金1)(1~120kWh), 電気代(電力量料金2)(121~280kWh), 電気代(電力量料金3)(281kWh~), 灯油
20 不動産業	家賃(公営), 家賃(公的住宅)(都道府県営住宅), 家賃(公的住宅)(市町村営住宅), 家賃(公的住宅)(都道府県住 宅供給公社住宅), 家賃(公的住宅)(市住宅供給公社住宅), 家賃(都市基盤整備公団住宅), 家賃(民営借家)
21 運輸・通信業	タクシー代(加算運賃), タクシー代(加算距離), タクシー代(初乗運賃), タクシー代(初乗距離), バス代(最低運賃), 運送料, 市内電車賃, 自転車, 自動車オイル交換料, 自動車ガソリン(プレミアム), 自動車ガソリン(レギュラー), 自 動車タイヤ, 自動車ワックス, 自動車整備費,(12 か月定期点検), 自動車整備費(パンク修理), 自動車整備費 (マフ ラー交換), 自動車免許手数料, 車庫借料, 駐車料金, 通話料(回線使用料), 鉄道運賃(JR)(グリーン料金,特急・急 行), 鉄道運賃(JR)(グリーン料金,普通), 鉄道運賃(JR)(座席指定料金), 鉄道運賃(JR)(最低運賃), 鉄道運賃 (JR)(通学定期,15km)(幹線・大学生), 鉄道運賃(JR)(通学定期,15km)(幹線・高校生), 鉄道運賃(JR)(通学定 期,15km)(地方交通線・大学生), 鉄道運賃(JR)(通学定期,15km)(地方交通線・高校生), 鉄道運賃(JR)(通勤定 期,20km)(幹線), 鉄道運賃(JR)(通勤定期,20km)(地方交通線), 鉄道運賃(JR 以外)(最低運賃), 鉄道運賃(JR 以 外)(通学定期,10 km), 鉄道運賃(JR 以外)(通学定期,5 km), 鉄道運賃(JR 以外)(通勤定期,15 km), 鉄道運賃(JR 以 外)(通勤定期,5 km)



---

22 サービス業(民間、非営利)	PTA会費(小学校), PTA会費(中学校), えびフライ, お子様ランチ, かけうどん, カラオケルーム使用料, カレーライス, ぎょうざ(外食), コーヒー, ゴルフプレー料金, ゴルフ練習料金, ゴルフ練習料金(ボール代), ゴルフ練習料金(貸出し個数), ゴルフ練習料金(入場料), サンドイッチ(外食), すし(にぎりずし), すし(のり巻き), スパゲッティ(外食), テニスコート使用料, テレビ修理代, パーマネント代, ハンバーガー, ハンバーグ, ビール(外食), ビデオソフトレンタル料, ヘアーカット代, ボウリングゲーム代, マージャン遊技料, マッサージ料金, モップレンタル料, 印鑑証明手数料, 映画観覧料, 家政婦給料, 学校給食費(小学校,高学年), 学校給食費,(小学校,低学年), 学校給食費,(中学校), 靴修理代, 月謝(音楽教室), 月謝(音楽教室,入会金), 月謝(学習塾), 月謝(学習塾,入塾金), 月謝(珠算塾), 月謝(珠算塾,入塾金), 月謝(水泳教室), 月謝(水泳教室,入会金), 月謝(洋裁学校), 月謝(洋裁学校,入学金), 月謝(料理学校), 月謝(料理学校,入学金), 戸籍抄本手数料, 仕立代, 時計修理代, 自動車教習料(学科), 自動車教習料(技能・所内), 自動車教習料(技能・路上), 自動車教習料(最低教習料金), 自動車教習料(入所料), 写真焼付代, 新聞代(地方・ブロック紙), 親子どんぶり, 診察料(国保1), 診察料(国保2), 清掃代(従量制・基本料金), 清掃代(従量制・従量料金), 清掃代(人頭制・1人当たり), 清掃代(人頭制・1世帯当たり), 清掃代(150L), 洗濯代(ワイシャツ), 洗濯代(背広服上下), 中華そば, 天どん, 入院費(公立,入院料), 入院費(公立,入院料及び分娩料), 入院費(公立,分娩料), 入院費(国立,入院料), 入院費(国立,入院料及び分娩料), 入院費(国立,分娩料), 入浴料(小人), 入浴料(大人), 入浴料(中人), 美術館入館料(公立,常設展), 美術館入館料(公立,特別展), 遊園地入園料(小人), 遊園地入園料(大人), 理髪料
------------------	---

---

付表 3. 対象品目一覧：2010 年

R-JIP	品目
16 建設業	システムキッチン, システムバス, ふすま張替費, ルームエアコン取付け料, 温水洗浄便座, 火災保険料(マンション構造), 火災保険料(基本料率), 火災保険料(非耐火構造), 給湯機, 左官手間代, 畳表取替費, 錠, 植木職手間代, 水道工事費, 大工手間代, 塗料, 板ガラス取替費, 板材, 塀工事費
17 電気・ガス・水道業	ガス代, ガス代(基本料金), ガス代(従量料金), ガス代(標準熱量), プロパンガス, プロパンガス(基本料金), プロパンガス(従量料金), 下水道料金(20m <sup>3</sup> ), 下水道料金(基本料金), 下水道料金(超過料金 1), 下水道料金(超過料金 2), 下水道料金(超過料金 3), 下水道料金(超過料金 4), 水道料(20m <sup>3</sup> ), 水道料(基本料金), 水道料(超過料金 1), 水道料(超過料金 2), 水道料(超過料金 3), 水道料(超過料金 4), 水道料(量水器使用料金), “電気代(基本料金又は最低料金)”, 電気代(電力量料金 1)(1~120kWh), 電気代(電力量料金 2)(121~280kWh), 電気代(電力量料金 3)(281kWh~), 電気代(燃料費調整単価 1), 電気代(燃料費調整単価 2), 灯油
20 不動産業	家賃(公営), 家賃(公的住宅)(都道府県営住宅), 家賃(公的住宅)(市町村営住宅), 家賃(公的住宅)(都市再生機構住宅), 家賃(公的住宅)(都道府県住宅供給公社住宅), 家賃(公的住宅)(市住宅供給公社住宅), 家賃(民営)
21 運輸・通信業	ETC 車載器, カーナビゲーション, タクシー代(加算運賃), タクシー代(加算距離), タクシー代(初乗運賃), タクシー代(初乗距離), バス代, バス代(6km), バス代(高速バス)(120km~170km), 運送料, 携帯電話機, 携帯電話機(B), 携帯電話機(C), 自転車, 自動車オイル交換料, 自動車ガソリン(プレミアム), 自動車ガソリン(レギュラー), 自動車タイヤ, 自動車バッテリー, 自動車ワックス, 自動車整備費(12か月定期点検), 自動車整備費(パンク修理), 自動車整備費(マフラー交換), 自動車免許手数料, 車庫借料, 洗車代, 駐車料金, 通話料(回線使用料), 通話料(携帯, 基本料金), 通話料(携帯, 土曜・日曜・祝日), 通話料(携帯, 土曜・日曜・祝日, 昼間), 通話料(携帯, 平日, 昼間), 通話料(携帯, 平日, 夜間), 鉄道運賃(JR 以外)(最低運賃), 鉄道運賃(JR)(グリーン料金, 特急・急行), 鉄道運賃(JR)(グリーン料金, 普通), 鉄道運賃(JR)(座席指定料金), 鉄道運賃(JR)(最低運賃), 鉄道運賃(JR)(通学定期, 15km)(幹線・大学生), 鉄道運賃(JR)(通学定期, 15km)(幹線・高校生), 鉄道運賃(JR)(通学定期, 15km)(地方交通線・大学生), 鉄道運賃(JR)(通学定期, 15km)(地方交通線・高校生), 鉄道運賃(JR)(通勤定期, 20km)(幹線), 鉄

道運賃(JR)(通勤定期,20km)(地方交通線), 鉄道運賃(JR 以外)(通学定期,10 km), 鉄道運賃(JR 以外)(通学定期,5 km), 鉄道運賃(JR 以外)(通勤定期,15 km), 鉄道運賃(JR 以外)(通勤定期,5 km), 電話機

---

22 サービス業(民間、非営利)	PTA会費(小学校), PTA会費(中学校), うどん, エスティック料金, えびフライ, お子様ランチ, カラオケルーム使用料, カレーライス, ぎょうざ(外食), ケーブルテレビ利用料, コーヒー, ゴルフプレー料金, ゴルフ練習料金, ゴルフ練習料金(ボール代), ゴルフ練習料金(最低貸出し個数), ゴルフ練習料金(入場料), サンドイッチ(外食), すし(にぎりずし), すし(のり巻き), すし(外食)(回転ずし), スパゲッティ(外食), テニスコート使用料, テレビ修理代, ドーナツ, パーマネント代, パスポート取得料, ハンバーガー, ハンバーグ, ビール(外食), ピザパイ(配達), ビデオソフトレンタル料, フィットネスクラブ使用料, プール使用料, フライドチキン, ヘアカット代, ヘアカラーリング代, ボウリングゲーム代, マージャン遊技料, マッサージ料金, みそ汁, モップレンタル料, 印鑑証明手数料, 映画観覧料, 沖縄そば, 家政婦給料, 介護料(通所介護料), 介護料(在宅介護料), 学校給食費(小学校,高学年), 学校給食費(小学校,低学年), 学校給食費(中学校), 牛どん, 靴修理代, 月謝(ダンス教室), 月謝(英会話教室), 月謝(音楽教室), 月謝(学習塾), 月謝(学習塾)(小学生), 月謝(書道教室), 月謝(水泳教室), 月謝(洋裁学校), 月謝(料理学校), 戸籍抄本手数料, 仕立代, 時計修理代, 自動車教習料, 写真プリント代, 獣医代, 焼肉, 新聞代(地方・ブロック紙), 親子どんぶり, 診察料(国保), 人間ドック受信料, 清掃代(従量制・基本料金), 清掃代(従量制・従量料金), 清掃代(人頭制・1人当たり), 清掃代(人頭制・1世帯当たり), 清掃代(150L), 洗濯代(ワイシャツ), 洗濯代(背広服上下), 中華そば, 天どん, 入院費(公立,入院料), 入院費(公立,入院料及び分娩料), 入院費(公立,分娩料), 入院費(国立,入院料), 入院費(国立,入院料及び分娩料), 入院費(国立,分娩料), 入浴料(小人), 入浴料(大人), 入浴料(中人), 入浴料(物価統制令適用外), 被服賃借料, 美術館入館料(公立,常設展), 美術館入館料(公立,特別展), 保育所保育料, 予備校授業料, 予防接種料, 理髪料
------------------	---

---